

PÍSECKEM | destinační
společnost

VÝROČNÍ ZPRÁVA 2022





OBSAH

Důležité milníky v životě společnosti.....	6
Základní charakteristika společnosti	10
Rozložení turistických cílů v rámci TO	13
Poslání a cíle společnosti	15
Zpráva o hospodaření	16
Produkty cestovního ruchu.....	18
Cílové skupiny	19
Činnost v roce 2022	20
Otevřenost a spolupráce	27
Záměry společnosti v roce 2023	30
Marketingový plán 2023	30

Výroční zpráva byla projednána Valnou hromadou společnosti dne
a schválena - číslo usnesení .

DŮLEŽITÉ MILNÍKY V ŽIVOTĚ SPOLEČNOSTI

2016

- 28. 1. Usnesením Zastupitelstva města Písku č. 8/16 byla založena destinační společnost Píseckem, s.r.o.
- 16. 2. Společnost byla zapsána do Obchodního rejstříku. První jednatelkou byla Mgr. Eva Vanžurová.
- 8. 4. Jednatelkou společnosti se stal Michal Jánský.
- 13. 4. Společnost byla registrována u Finančního úřadu Písek.
- 20. 4. Podpisem smlouvy s Dobrovolným svazkem obcí severního Písecka byla založena turistická oblast Písecko.
- 4. 6. Společnost byla certifikována při Jihočeské centrále cestovního ruchu. Turistická oblast Písecko se zařadila do systému turistických oblastí Jihočeského kraje.
- 1. 10. Posilou týmu se stal produktový manažer Martin Slavík.
- 1. 11. Společnost dosáhla zákonem stanoveného obrátu a stala se plátcem DPH.
- 20. 11. Společnost uzavřela partnerství s ekonomickou fakultou Jihočeské univerzity.
- 7. 12. Společnost získala certifikaci při Ministerstvu pro místní rozvoj.

2017

- 31. 1. Účast na konferenci Smart Cities Dolní Břežany, představen projekt mediabanky
- 24. 2. Dokončen marketingový plán pro sezónu 2017, hlavní marketingové téma Krajina jako cíl, stanoven akční plán pro tvorbu produktů
- 6. 4. Valná hromada destinační společnosti
- 12. 5. Ve spolupráci s OŠaK zahájeno dotazníkové šetření jehož účelem je vytvoření profilu návštěvníka Písku a Písecka
- 5. 6. Spuštěn rozcestník ISCR www.piseckem.cz a webové portály Krajina jako cíl a Od talíře k talíři Píseckem
- 20. 7. Rada města Písku pověřila společnost administrací projektu eCulture
- 15. 8. Podána žádost o podporu projektu Rozvoj konceptu eCulture ve městě Písek
- 18. 10. Definováno hlavní marketingové téma města Písku pro rok 2018 – Písek - vždy o krok napřed
- 30. 11. Podpisem Rámcové smlouvy o spolupráci se k TO Písecko připojily obce ORP Blatná Bělčice a Myštice
- 6. 12. Účast na konferenci TourConf v Českých Budějovicích, představení činnosti společnosti členům JHK Písek

2018

- 1. 4. Podpisem Rámcové smlouvy o spolupráci se k turistické oblasti připojily obce sdružené v dobrovolném svazku obcí Blatenska
- 7. 6. Valná hromada destinační společnosti projednala a schválila závěrečný účet za rok 2017 a výroční zprávu společnosti za rok 2017
- 7. 6. Valná hromada projednala a schválila změnu názvu turistické oblasti na Písecko - Blatensko
- 14. 8. Zahájení zadávacího řízení projektu Rozvoj konceptu eCulture ve městě Písek
- listopad Při přípravě strategického dokumentu vznikla pracovní skupina jako poradní orgán společnosti (3K platforma)
- prosinec Projekt Marketingové aktivity na podporu domácího cestovního ruchu turistické oblasti Písecko-Blatensko získal podporu z prostředků státního rozpočtu České republiky z programu Ministerstva pro místní rozvoj
- prosinec Společnost obdržela nabídku zapojit se do přeshraničního projektu NatureTrack

2019

- březen Společnost se stala členem JHK
- červen Vznikla 3K platforma jako poradní orgán vedení společnosti
- červen Valná hromada destinační společnosti projednala a schválila závěrečný účet za rok 2018 a výroční zprávu společnosti za rok 2018
- listopad Byl dokončen strategický dokument rozvoje TO v období 2020 - 2026
- prosinec Společnost získala certifikaci CzechTourism v rámci Kategorizace organizací destinačního managementu

2020

- březen Společnost byla certifikována v rámci Českého systému kvality služeb (*system, provozovaný národní centrálou CzechTourism byl na konci roku 2020 z důvodu ukončení udržitelnosti projektu zrušen*)
- duben Produktový manažer společnosti se zapojil do systému distribuce ochranných prostředků, který organizoval Jihočeský kraj
- červen Společnost realizovala záchranný marketingový plán uzpůsobený aktuální situaci a omezením, veškeré aktivity přesunula do online prostředí

- Valná hromada destinační společnosti projednala a schválila závěrečný účet za rok 2019, výroční zprávu společnosti za rok 2019 a Strategii rozvoje turistické oblasti Písecko – Blatensko 2020 - 2026
- červenec Společnost administrovala mimořádný záchranný program Jihočeského kraje na podporu ubytovatelů a provozovatelů turistických cílů zasažených proticovidovými opatřeními
- Společnost organizovala týdenní pobyt pro klienty agentury EMCO v Písku, připravila program pro zájmové skupiny a prováděla průvodcovskou činnost
- září start projektu OTAVA – refresh projektu Otavská plavba s rozšířením na oblast cykloturistiky a pěší turistiky
- prosinec Společnost dokončila recertifikaci na národní úrovni

2021

- březen Společnost byla požádána vedením JCCR aby se pokusila integrovat část území TO Prácheňsko, které byla na základě rozhodnutí JCCR odejmuta certifikace turistické oblasti.
- duben Zapojení společnosti do projektu Venkovské památky. Info o projektu zde: Venkovské památky - Euroregion Silva Nortica. Účast na 2 odborných workshopech a uvádějí konferenci, pořízení fotografií. Zapojené památky: Sedlická krajka, Hoslovický mlýn, Kestřany (vesnice jako celek + tvrze), Čížová (Špejchar, zámek), Památník Bitvy u Sudoměře, Skočice (Muzeum obilnářství), Ražice (Špejchar, stanice Řežabinec).
- květen Jednání o projektu OTAVA vyústilo v rozhodnutí založit spolek, který by se v budoucnu staral o rozvoj cestovního ruchu kolem řeky Otavy. Zakládajícími členy spolku budou města Sušice, Horažďovice, Strakonice a Písek a destinační společnosti Sušicko a Píseckem.
- červen Valná hromada destinační společnosti projednala a schválila závěrečný účet za rok 2020 a výroční zprávu společnosti za rok 2020.
- srpen Projekt Rekreační plavba + Projekt Vltava: pořádá Středočeská centrála cestovního ruchu. Cílem je propagace řeky Vltavy jako dopravní rekreační tepny. V roce 2021 byly odevzdány podklady pro vznik Almanachu plavby. Píseckem, s.r.o. spravuje se spolupráci Toulava, o.p.s. úsek Kamýk nad Vltavou – Orlík – Zvíkovské Podhradí + Zvíkovské Podhradí - Kořensko.
- září Společnost realizovala rozsáhlý audit oblasti kolem Orlické přehrady s cílem získat informace o turistické infrastruktuře a potenciálu budoucího rozvoje. Společnost připravila koncept marketingového tématu Je to Písek, je to zas on pro rok 2022. Jeho cílem bude restart nabídky v cestovním ruchu ve městě Písku po dvouleté covidové situaci. Podána žádost do grantového programu MMR na podporu cestovního ruchu v turistické oblasti.
- listopad Jednání se zástupci bývalé TO Prácheňsko (Prácheňsko, z.s.) o možném zapojení do naší turistické oblasti nevedla k žádným konkrétním závěrům.

2022

- leden Došlo k integraci území ORP Strakonice a ORP Vodňany. Společnost začala pracovat na monitoringu cílů a jejich zapojení do stávajících produktů.
- březen Společnost se zapojila do přeshraničního projektu Venkovské památky.
- duben Společnost byla přizvána ke konzultacím k připravovanému zákonu o cestovním ruchu.
- červen Byl zapsán spolek Otava.fun, jeho účelem bude zviditelnit a posílit cestovní ruch v okolí řeky Otavy.
Setkání infocenter turistické oblasti.
- červenec Setkání podnikatelů a pořadatelů Blatná.
září Společnost se zapojila do projektu na podporu svatebního turismu v jižních Čechách.
říjen Zahájeny přípravy na přesun TIC Písek do nových prostor.
- listopad Byla dokončena aktualizace Strategického plánu rozvoje cestovního ruchu v rámci TO Písecko - Blatensko - Strakonicko - Vodňansko.
Jednání 3K platformy se zástupci MAS v turistické oblasti.



ZÁKLADNÍ CHARAKTERISTIKA SPOLEČNOSTI

IČO: Píseckem, s.r.o.
048 16 072
DIČ: CZ 048 16 072
Zapsáno v obchodním rejstříku,
vedeném Krajským soudem v Českých Budějovicích,
oddíl C, vložka 24604.

sídlo: Karlova 108/3, 397 01 Písek
tel: +420 602 467 969
e-mail: info@piseckem.cz
www.piseckem.cz

statutární zástupce: Michal Jánský, jednatel
bankovní spojení: ČSOB Písek, 291960369/0300

VALNÁ HROMADA SPOLEČNOSTI

do 20. 10. 2022

Ing. Tomáš Franců
Ing. Petr Hladík
MUDr. Karel Chytrý
Ing. Miroslav Janovský
MUDr. Vratislav Němeček
Ing. arch. Petra Trambová
MUDr. Michal Turek, MBA.
Mgr. Eva Vanžurová
JUDr. Ondřej Veselý

od 20. 10. 2022

Martin Brož
JUDr. Ing. Michal Čapek
Mgr. Ing. Jiří Hořánek
Ing. Aleš Chalupa
Robin Mikušiak
JUDr. Luboš Průša
MUDr. Michal Přibáň
Josef Soumar
Ing. arch. Petra Trambová

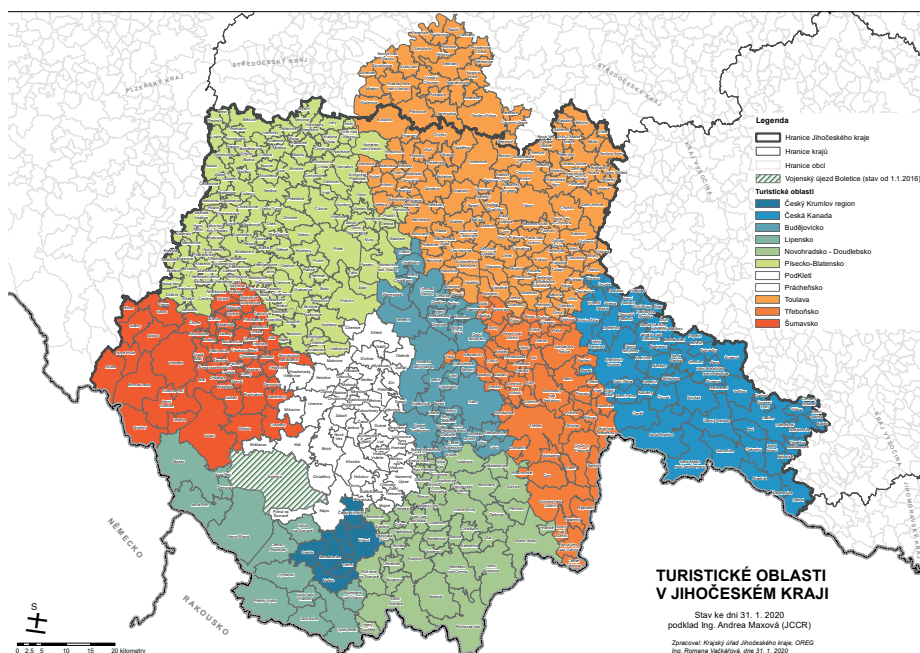
JEDNATELÉ SPOLEČNOSTI

Mgr. Eva Vanžurová – 16. 2. 2016 - 8. 4. 2016
Michal Jánský – 8. 4. 2016

MAPA TURISTICKÉ OBLASTI PÍSECKO – BLATENSKO (STAV K 31. 12. 2022)



SYSTÉM TURISTICKÝCH OBLASTÍ JČ KRAJE



VÝVOJ ROZSAHU TURISTICKÉ OBLASTI

ROK	počet obcí	rozloha (km ²)	počet obyvatel
2016	26	658	45 970
2017	47	783	48 099
2018	75	992	62 525
2019	68	973	60 155
2020	68	973	60 155
2021	68	973	60 155
2022	133	1 815	113 268

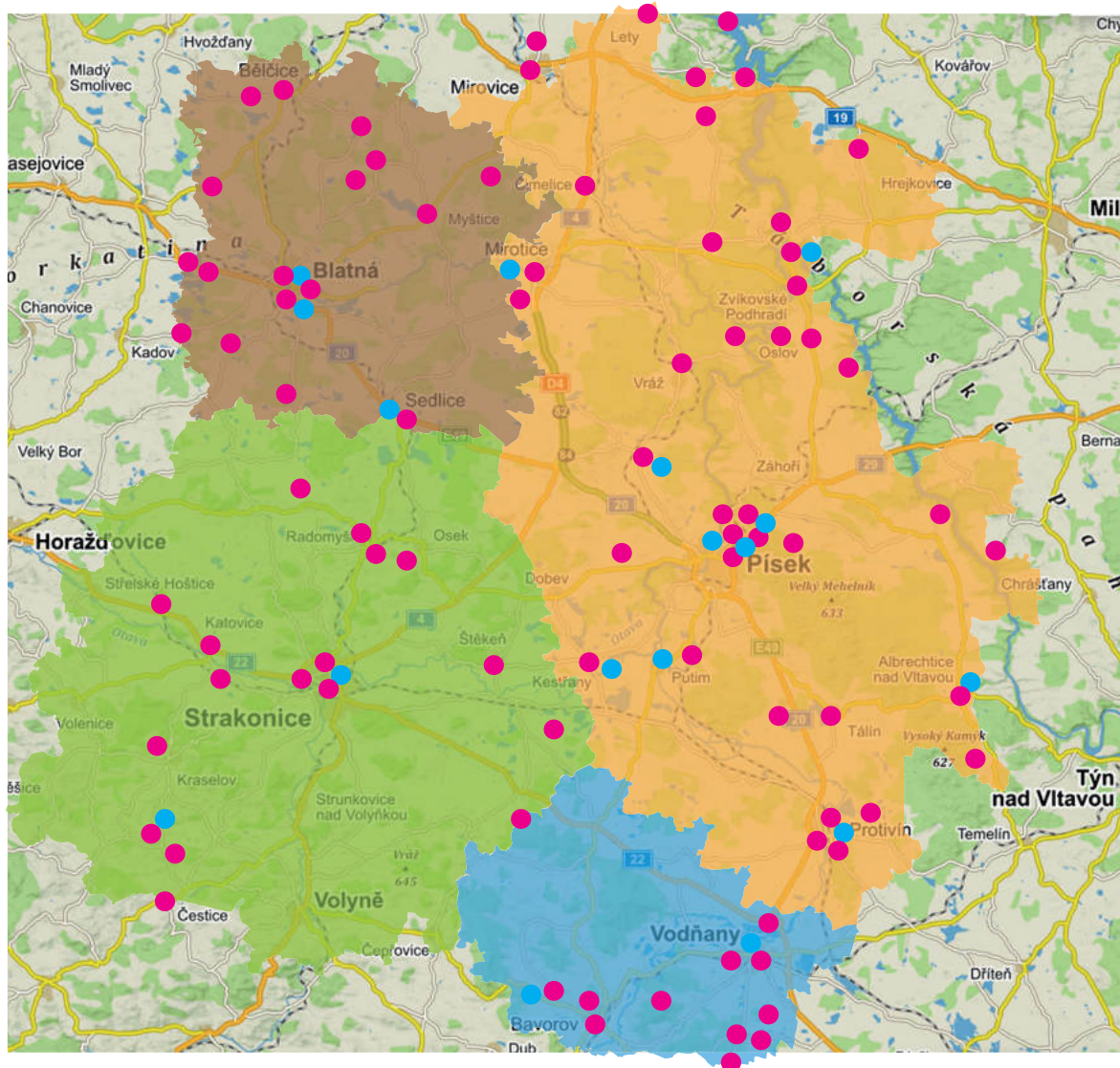
PÍSEK – VÝBĚR TURISTICKÝCH POPLATKŮ

rok	2009	2010	2011	2012	2013	2014	2015
celkem	308 133	389 969	414 554	352 079	443 380	756 170	995 912

rok	2016	2017	2018	2019	2020	2021	2022
celkem	936 276	951 780	980 674	1 174 410	872 088	1 033 880	1 169 118



ROZLOŽENÍ TURISTICKÝCH CÍLŮ V RÁMCI TURISTICKÉ OBLASTI PÍSECKO – BLATENSKO – STRAKONICKO – VODŇANSKO



- TURISTICKÉ CÍLE
- EVENTY

Jedním z důležitých parametrů při hodnocení činnosti DS na krajské a národní úrovni je i rovnoměrné rozmístění turistických cílů v rámci TO.



POSLÁNÍ A CÍLE SPOLEČNOSTI

Společnost byla založena v roce 2016 za účelem podpory a rozvoje turistického ruchu v Písku a na území ORP Písek. Společnost tak představuje nástroj koordinace, kooperace a komunikace poskytovatelů služeb cestovního ruchu za účelem strategického řízení cestovního ruchu a s cílem dosažení dlouhodobého a udržitelného rozvoje tohoto oboru. Město Písek jako zakladatel si uvědomuje, že je nedílnou součástí turistické oblasti Písecko a že je žádoucí propagovat tuto oblast jako harmonický a konkurenceschopný celek. Společnost Píseckem, s.r.o. byla založena jako otevřená vůči všem zájemcům o spolupráci ze strany obcí, dobrovolných svazků, profesních organizací, podnikatelů i neziskových organizací a deklaruje svou podporu vytvoření životaschopné turistické oblasti, která bude ku prospěchu všech zainteresovaných.

Jejím úkolem je koordinovat aktivity a zájmy členských obcí a podnikatelů v oblasti cestovního ruchu a vytvářet atraktivní obraz turistické oblasti Písecko – Blatensko – Strakonicko – Vodňansko.

Město Písek má v rámci turistické oblasti Písecko – Blatensko – Strakonicko – Vodňansko výsadní postavení. V roce 2022 se situace způsobená epidemií stabilizovala a postupně se segment cestovního ruchu začal vracet do normálu. A to i navzdory počínající energetické a ekonomické krizi i vojenskému konfliktu na Ukrajině. Společnost i nadále pracuje především v segmentu DCR, který těmito skutečnostmi zatím není výrazně ovlivněn.

Zástupce společnosti pravidelně **komunikuje se starosty a účastní se jednání valných hromad** dobrovolných svazků. Aktivně komunikuje s **odbohem školství a kultury a komisí pro kulturu a cestovní ruch města Písku, Centrem kultury a vzdělávání města Blatná** a koordinuje s nimi své rozvojové a marketingové aktivity. Spolupracuje se zástupci **Svazku obcí regionu Písecka**, provozovateli turistických cílů, poskytovateli služeb v cestovním ruchu a pořadateli kulturních akcí. Podporu jejich aktivit uplatňuje v marketingovém mixu.

Odbor školství a kultury města Písku, vedení DSO severního Písecka, vedení DSO Blatenska a starostové obcí jsou pravidelně informováni o činnosti společnosti **čtvrtletními zprávami o činnosti DS.**

Na krajské úrovni je partnerem společnosti **Jihočeská centrála cestovního ruchu a Ekonomická fakulta Jihočeské univerzity**. Na úrovni národní spolupracuje s agenturou **CzechTourism**.

V roce 2022 se společnost plně věnovala integraci turistických cílů Strakonicka a Vodňanska do nabídky produktů DS.

HOSPODAŘENÍ SPOLEČNOSTI

VÝKAZ ZISKU A ZTRÁTY V PLNÉM ROZSAHU K 31. 12. 2022 V CELÝCH TISÍCÍCH CZK

I. Tržby z prodeje výrobků a služeb	1 344
II. Tržby za prodej zboží	381
A. Výkonová spotřeba	1 734
A.1. Náklady vynaložené na prodané zboží	228
A.2. Spotřeba materiálu a energie	408
A.3. Služby	1 098
D. Osobní náklady	1 076
D.1. Mzdové náklady	827
D.2. Náklady na sociální zabezpečení, zdravotní pojištění a ostatní náklady	249
D.2.1. Náklady na sociální zabezpečení a zdravotní pojištění	249
E. Úpravy hodnot v provozní oblasti	0
E.3. Úpravy hodnot pohledávek	0
III. Ostatní provozní výnosy	824
III.3. Jiné provozní výnosy	824
F. Ostatní provozní náklady	5
F.5. Jiné provozní náklady	5
* Provozní výsledek hospodaření	-266
K. Ostatní finanční náklady	6
* Finanční výsledek hospodaření	-6
** Výsledek hospodaření před zdaněním	-272
L. Daň z příjmů	0
L.1. Daň z příjmů splatná	0
** Výsledek hospodaření po zdanění	-272
*** Výsledek hospodaření za účetní období	-272
* Čistý obrat za účetní období	2 549

Parametr vícezdrojového financování společnosti, který zajistí příjmy minimálně ve výši 20% příspěvku zakladatele, byl naplněn.

Společnost neeviduje k 31.12.2022 dlouhodobý nehmotný majetek.

Společnost neeviduje k 31.12.2022 dlouhodobý hmotný majetek.

Společnost nemá majetek pořízený formou finančního nebo operativního pronájmu.

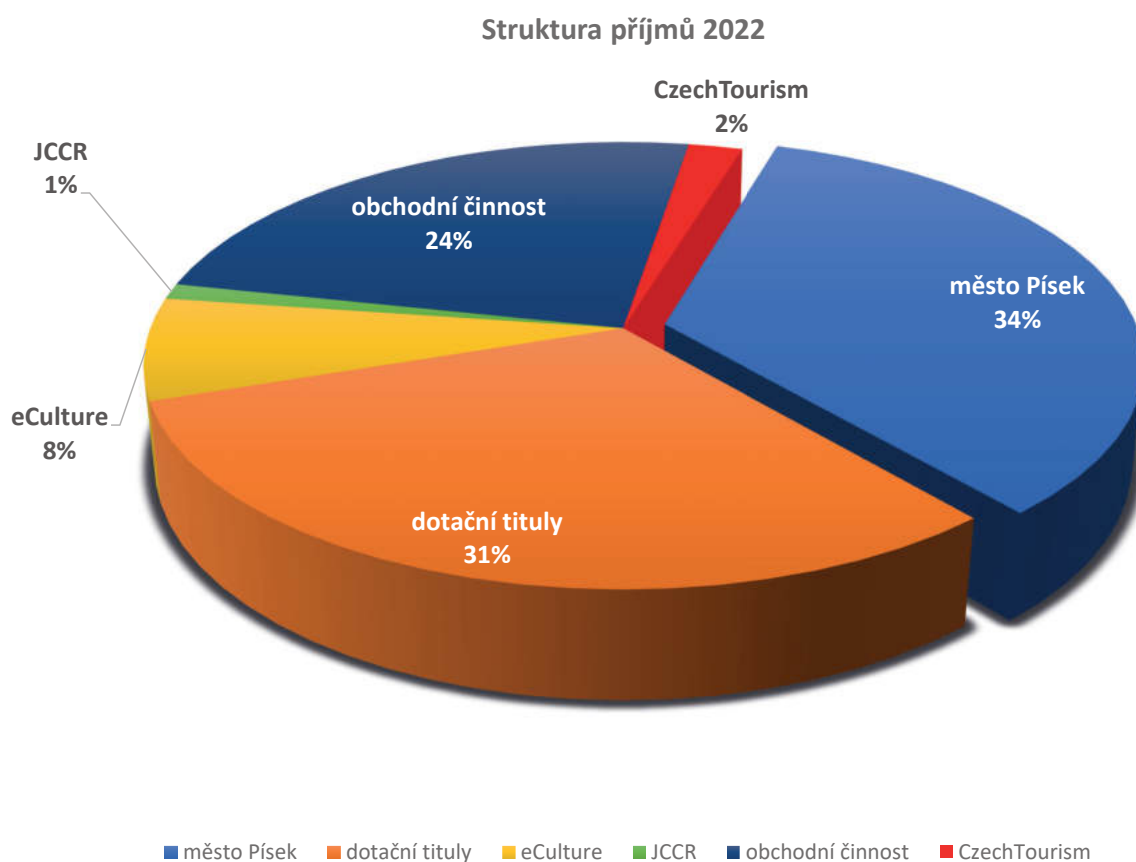
Společnost neeviduje dlouhodobý hmotný a nehmotný majetek nevykázaný v rozvaze.

Společnost neeviduje dlouhodobé závazky ani pohledávky.

Společnost eviduje v roce 2022 daň z příjmu ve výši 0 tis. Kč.

Společnost nemá k 31.12.2022 závazky nevykázané v rozvaze.

Proti společnosti není veden žádný soudní spor.



PRODUKTY CESTOVNÍHO RUCHU

Společnost Píseckem, s.r.o. pracuje s produkty cestovního ruchu (dále jen PCR) a také s tématy cestovního ruchu. Jelikož PCR je definován jako balíček služeb (prodejní celek), nelze dle našich zkušeností tento fakt vždy dodržet, neboť domácí cestovní ruch funguje téměř 100% bez cestovních kanceláří a agentur. V roce 2021 společnost připravila několik obchodovatelných balíčků zaměřených na hromadné exkurze.

Klíčové produkty destinace:

1. CYKLOTURISTIKA

Hustá síť cykloturistických tras – výhodou je geologická morfologie oblasti, protože díky ní je možné využívat jak rovinaté nenáročné trasy, tak kopcovitý terén i adrenalinové MTB jízdy.

2. PĚŠÍ TURISTIKA

Má v TO Písecko - Blatensko bohatou historii, na jejím území leží nejstarší značená turistická trasa v České republice - Sedláčková stezka. Lokální skupiny KČT jsou velmi aktivní a nápomocné ve spolupráci i projektech. Společnost postupně provádí audit klíčových tras a připravuje návrhy na jejich zlepšení.

3. FENOMÉN LETNÍ DOVOLENÉ

Tradice letních bytů na Písecku - Blatensku je hluboce zakořeněná a pokračuje i nyní v modernější vlně pronajímáním chalup a chat. Orlická přehrada a mikroregion kolem ní jsou vhodným rekreačním prostorem pro prázdninové měsíce. Ve spolupráci s TO Toulava připravujeme rozsáhlý audit Orlické přehrady se zaměřením na kvalitu a potřeby provozovatelů kempů a služeb v cestovním ruchu.

4. PAMÁTKY, HISTORICKÁ MÍSTA

Na území TO oblasti Písecko - Blatensko se nachází v celostátním kontextu řada významných a turisty oblíbených památek. Ty jsou samy o sobě turistickým cílem bez ohledu na práci destinace samotné. Toho oblast vhodně využívá. Zároveň tuto nabídku doplňujeme o menší cíle, které je vždy třeba zdokumentovat a začlenit do jednotlivých produktů.

5. MIMOSEZÓNŇÍ CESTOVNÍ RUCH

Mezi hlavními úkoly TO Písecko - Blatensko je prodloužení turistické sezóny tak, aby se vhodně vyplnila doba mezi babím létem a adventem. K tomu slouží produkty Písecko - Blatensko NOIR, Advent na Písecku - Blatensku a Masopusty na Písecku - Blatensku.

6. ZÁŽITKOVÝ CESTOVNÍ RUCH

Využití možností TO Písecko v oblasti gastronomie, regionálních a tradičních produktů za účelem propagace. Produkt Od talíře k talíři se neustále rozrůstá.

7. RODINNÁ DOVOLENÁ – DESTINACE HROU

Zvláště město Písek je vhodným místem, kde rodina celoročně najde vyžití. Budova Sladovny – galerie hrou má celoroční provoz. V roce 2020 jsme pokračovali v tvorbě nového produktu Destinace hrou, jehož úkolem je propojení všech cílů vhodných pro rodinu s dětmi a vytvoření strukturované nabídky.

8. FENOMÉN ŠVEJK

Světověznámá literární postava strávila v TO v rámci svého putování dost času. Dobrý voják Švejk navštívil místa, která v rámci cestovního ruchu jsou zajímavá a mohou turistu zaujmout i mu mají co nabídnout. S rozšířením o Vodňansko a Strakonicko se nabízí možnost většího záberu a zapojení dalších turistických cílů.

9. LÁZEŇSKÁ TRADICE

Spojena jak s klimatem (vzdušné lázně), tak tradicí lázeňského domu ve Vrážci.

CÍLOVÉ SKUPINY

Produkty pracují s těmito cílovými skupinami: ·

Požitekáři

Většinou lidé ve věku 35-64 let, častěji ženy. Je pro ně důležité, aby je jejich práce bavila. Bydlí v prostorném bytě nebo menším domku v satelitu. Zajímá je aktuální dění. Rádi pracují na zahradě a čtou časopisy, stejně tak je baví si hrát s dětmi a milují odpočinek - nicnedělání. Důvody k cestování: během cestování chtějí navštívit zajímavé přírodní parky, přírodu a hezká zákoutí. Navštěvují rádi i památky, ale nebaví je masové záležitosti, tedy mačkat se o dovolené v davu. Zpravidla jezdí na 2 dovolené – do zahraničí, kde využívají all inclusive služby a druhou dovolenou tráví v tuzemsku. V Česku rádi využívají moderní chaty, chalupy, komfortní rodinné penziony. Způsob cestování: cestují na různě dlouhé výlety, v tuzemsku spíše nevyužívají služeb CK, cestují s rodinou, dětmi, vnoučaty a přáteli. Výlety plánují dle nabídek, na které narazí v tištěných či on-line médiích.

Poutníci

Lidé většinou ve věku 35+. Unavení civilizací a i jejími moderními vymoženostmi, i když je denně musí používat. Mají rádi klid, nenucenou zábavu a hlavně přírodu. Rádi si užívají odlehlejší památky a neprozkoumaná místa, tedy jdou nebo jedou tam, kde nebudou davy. Důvody k cestování: chtějí si odpočinout od stresu, práce. Vyčistit hlavu. Dovolena v tuzemsku je výhodou i díky okamžitému rozhodnutí někam jet. Volí raději mimosezónní období. Mají rádi sport, přirozený pohyb. Nejsou nároční na služby obecně, ocení pravdivost, regionálnost i vlídný přístup. Způsob cestování: místa, kam vyrazit, si volí sami nebo čerpají z blogů a webů podobně smýšlejících osob. Volí rádi kombinaci cestování vozem, pěšky, na kole. Rádi se vrací na prověřená místa.

Rodina s dětmi (senioři s vnoučaty)

Jsou ve věku 25+ (55+), rádi poznávají regiony a chtějí si dovolenou užít tak, aby něco viděli, dobře se najedli a zároveň se jejich děti (vnoučata) vydováděly a měly program. Znalí možnosti komfortu, ale limitující pro ně bývá cena. Někteří z nich rádi využívají slevové portály. Způsob cestování: cestují na vlastní pěst. Nevyužívají veřejnou dopravu, cítí její „nekomfort“. Limitující jsou místa, kam se nedá dojet vozem a dobře zaparkovat. Mají rádi slevové karty a zvýhodněné vstupné.

V roce 2022 se společnost orientovala opět pouze na domácí cestovní ruch a individuální turistiku. Při aktualizaci strategického dokumentu společnosti Píseckem, s.r.o. vyplynulo, že cílové skupiny bude nutné doplnit dle aktuálních trendů. Jako vhodné nám přišlo začít pracovat s označením, které používá web booking.com a které je zčásti používáno i v socio-ekonomických studiích.

- **Mileniálové**

Narození v letech 1981 – 1996. Skupina, která má největší chuť cestovat a také cestuje hodně a ráda. Je to dáno i finančními možnostmi této skupiny.

- **Generace X**

Narození v letech 1965 – 1980. Sem patří lidé, kteří jsou v cestování často konvenční. Rádi jezdí na svá místa. Hlídnají si svůj komfort.

- **Generace Z**

Narození v letech 1997 – 2012. Skupina, která se do utrácení naplno teprve vrhne. Často bude určovat trendy. Přemýšlí jinak a chce si užívat, ale tak, aby neohrožovali sebe, životní prostředí ani planetu...

- **Baby boomers**

Narození 1946 – 1964. Stále poměrně početná skupina, která bude pravděpodobně cestovat více doma. Často vlastní nemovitost typu chalupa, chata.

- **Místní občané**

Obyvatelé oblasti, kteří využívají turistický potenciál ve svém volném čase – cykloturisté, pěší turisté, návštěvníci akcí. Od počátku pandemie se tato cílová skupina ukázala jako velmi důležitá. Lze vyčíslit i finančně jako poměrně zajímavý segment.

ČINNOST SPOLEČNOSTI V ROCE 2022

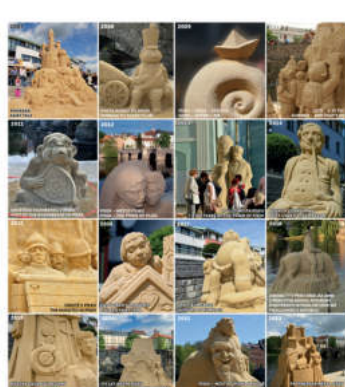
EDIČNÍ A PUBLIKAČNÍ ČINNOST

V roce 2022 společnost realizovala tyto tiskoviny:

- Turistický časopis Písek, Písecko – Blatensko – Strakonicko – Vodňansko, letní vydání 06/2022, 10.000 ks
- Brožura Bavorov a okolí (spolufinancováno obcí Bavorov)
- Trhací mapa Vodňansko (spolufinancováno obcí Bavorov)
- Kalendárium kulturních akcí 2022
- Dotisky trhacích map Písek, Písecko
- Produktové letáky a katalogy



Ukázky ediční činnosti společnosti v roce 2022



DISTRIBUCE TISKOVIN

Společnost cíleně distribuuje tiskové materiály vlastní i třetích stran (Sladovna, Prácheňské muzeum, JCCR...) na více než 230 adres v turistické oblasti vždy na začátku turistické sezóny, následně dle potřeby i opakovaně. Distribuce probíhá i v rámci výměny materiálů prostřednictvím JCCR. Příjemci jsou turistická informační centra, pokladny turistických cílů, obecní úřady, ubytovatelé a poskytovatelé služeb v ČR. Stále silná je poptávka ze vzdálenějších cílů, které mají zájem o naše tiskové materiály.

PRESSTRIPY

Důležitým bodem PR destinace jsou i motivační cesty pro novináře (press tripy), stejně jako study tour pro zástupce cestovních kanceláří a agentur (fam tripy). V roce 2022 jsme se zaměřili především na blízké trhy ve spolupráci s JCCR a CzechTourism:

Venkovské památky

Zacilení: Česko, novináři, blogeři, celkem 13

Mise - ukázat ryze tradiční místa, která jsou spojena s venkovem, jsou jedinečná.

Press trip USA - tradice a gastronomie

Zacilení: USA, novináři, blogeři, celkem 6

Mise - propagace míst, která jsou uchopitelná pro vzdálené trhy, konkrétně Ameriku

VELETRHY

16.- 20. 2. 2022 **F.RE.E.** – největší bavorský veletrh

18. - 22. 3. 2022 **HOLIDAY WORLD & REGION WORLD**

32. ročník mezinárodního veletrhu cestovního ruchu a regionální turistiky

28. 4. - 1. 5. 2022 **ITF Slovakiatour** – největší slovenský veletrh

16. - 20. 11. 2022 **Touristik & Caravaning Leipzig**

INFORMAČNÍ SERVIS

V období červen - září společnost vydává každý týden newsletter s aktuální nabídkou kulturních akcí a tipy na výlety a návštěvy turistických cílů.

Kalendárium kulturních akcí <http://kalendarium.piseckem.cz/cs/akce/>. Databáze byla pravidelně aktualizována, akce zveřejňovány na webovém portálu a následně propagovány především na sociálních sítích.

Podoba newsletterů

INTERNETOVÝ MARKETING A SOCIÁLNÍ SÍŤ

Společnost provozuje vlastní informační systém. Sestává ze základního rozcestníku **www.piseckem.cz**, na který navazují podstránky jednotlivých aktivit. Rozcestník má tu výhodu, že umožňuje soustředit marketingovou podporu na jedno místo, kampaně se díky tomu netříští. Systém je napojen na analytickou službu Google Analytics, která umožňuje vyhodnocovat návštěvnost a chování uživatelů jednotlivých úrovní webu a přizpůsobovat tomu nastavení marketingových kampaní.

Krajina jako cíl – inspirační web pro návštěvníky Písecka obsahuje jednoduché profily členských obcí, sekci TOP cílů, pamětihodností, TOP akcí, tipů na výlety a inspiraci k návštěvě zajímavých cílů mimo hranice turistické oblasti

Od talíře k talíři Píseckem – web zaměřený na regionální gastronomii prezentuje partnerské restaurace, regionální gastronomii a tradiční místní suroviny a receptury

Kalendárium akcí – rozhraní poskytuje základní informace o kulturním dění v regionu

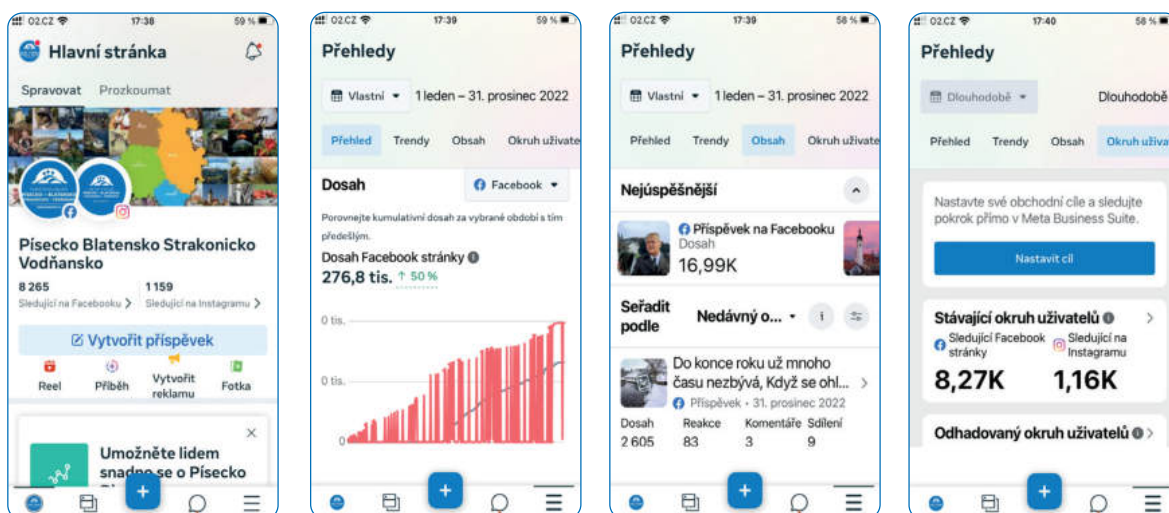
www.pisek.eu – přímý odkaz na webovou prezentaci města Písek, společnost spolupracuje při naplňování obsahu

Facebook - profil **@PÍSECKO** je jedním z nejefektivnějších nástrojů propagace turistické oblasti. Nabízí aktuální informace o dění na Písecku, jako zpětnou vazbu pak fotoreporty z proběhlých akcí. Skupina uživatelů rostla rychleji než v minulém roce (8.271 followerů k 31. 12. 2022). Dále je získávána organicky, nikoliv formou placené podpory. V roce 2022 společnost na profilu publikovala 813 příspěvků s velmi dynamickým dosahem (dosah 38.000 - 270.000 měsíčně). Společnost má na vybrané příspěvky možnost využívat i profil **@JizniCechy**.

INSTAGRAM - profil na sociální síti Instagram, hashtagy #pisek, #pisecko, #piseckem, #krajinajakocil, #blatensko, #piseckoblatensko, #jiznicechy

YOUTUBE Písecko - kanál na YouTube

Společnost využívá pro propagaci turistické oblasti i web **www.jiznicechy.cz**.



Statistické výstupy z FB profilu

PPC KAMPANĚ

Jedná se o jeden z klíčových způsobů zvyšování povědomí o destinaci a zvyšování její návštěvnosti. Společnost používá kampaně obecné, které upozorňují uživatele internetu na existenci turistické oblasti, bannerové kampaně cílené na konkrétní produkty nebo události, remarketingové kampaně. V roce 2022 přetrvávala posílená váha ve vyhledávací síti Seznam.cz, která nám umožnila lépe zacílit na aktuální cílovou skupinu domácích návštěvníků. Kampaně v síti Google měly pouze udržovací podobu.



Příklady bannerových kampaní ve vyhledávacích sítích

TIŠTĚNÁ INZERCE

Společnost v roce 2022 nakupovala mediální prostor především v celostátních vydáních tématicky zaměřených na rodinu s dětmi, aktivní seniory, v prázdninových vydáních a speciálech zaměřených na dovolenou.

Písek

Strakonice

Vodňany

Blatná

**TURISTICKÁ OBLAST
PÍSECKO – BLATENSKO
STRAKONICKO – VODŇANSKO**

Velké nám. 115, 397 01 Písek
dov. 9 – 17 h
☎ +420 387 999 999 | www.pisek.eu
Zámek 1, 386 01 Strakonice
po – so 9 – 17 h; ne zavřeno
☎ +420 385 422 744 | www.strakonice.eu
U J. P. Koubka 4, 389 01 Blatná
po – so 9 – 12, 13 – 17 h; so 9 – 12 h; ne zavřeno
☎ +420 385 311 260 | www.kulurni-plantaz.cz
nám. Svobody 194, 389 01 Vodňany
po – so 9 – 17 h; so zavřeno; ne 9 – 17 h
☎ +420 385 384 954 | www.infocentrumvodnany.cz

**TURISTICKÁ OBLAST
PÍSECKO – BLATENSKO
STRAKONICKO – VODŇANSKO**

*nejlepší dovolená
na jihu Čech*

**PÍSEK • BLATNÁ – MĚSTO RŮŽÍ • PUTIM • TVRZ KESTRÁNY • STRAKONICE • VODŇANY
• BAVOROV • PROTIVÍN • HRAD ZVÍKOV • SLADOVNA – GALERIE HROU • KROKODYL
ZOO • ŠVEJK • ZÁMEK BLATNÁ • MUZEUM ROKÝ LNAŘE • ZÁMEK ORLÍK • MUZEUM
STŘEDNÍHO POOTAVÍ STRAKONICE • ORLICKÁ PŘEHRADA • NEJLEPŠÍ PIVO • HRAD
HELFENBURK • ROZHLEDNY • CYKLOTRÁSY • SOCHY Z PÍSKU V PÍSKU • MUZEUM
BLATNÁ • POUTNÍ AREÁL LOMEC • JAHODÁRNA BAVOROV • STŘEDOVĚKÝ MLÝN
HOSLOVICE • POHÁDKOVÁ KOVÁRNA SELBOV • PRÁČENSKÉ MUZEUM V PÍSKU •
MĚSTSKÁ ELEKTRÁRNA PÍSEK • HRAD ŠVECBURG • ZEMSKÝ HŘEBCINEC PÍSEK**

www.piseckem.cz

www.pisek.eu www.kblatna.cz https://info.strakonice.eu/ www.infocentrumvodnany.cz

**Der beste Urlaub
in Südböhmen**

Stadt Písek

Burg Zvíkov

Schloss Blatná

Burg Helfenburk

**PÍSEK – BLATNÁ
STRAKONICE – VODŇANY
TOURISMUSGEBIET**

Bestes Bier

*Wassermühle
Hoslovice*

Seitliche Mühle

Touristeninformationszentrum
Velké náměstí 1
CZ-39701 Písek
infocentrum@pisek.eu
☎ +420 387 999 999
www.pisek.eu | www.piseckem.cz

**Užijte si jarní prázdniny
u nás**

**TURISTICKÁ OBLAST
PÍSECKO – BLATENSKO
STRAKONICKO – VODŇANSKO**

SLADOVNA PÍSEK – GALERIE HROU
Zažijte krásný den v největším infocentrem
prostoru pro děti a jejich doprovod v České
republice. www.sladovna.cz

GOTICKÁ TVRZ KESTRÁNY
Jako to bylo na hrsti ve středověku si můžete
vychutnat na vlastní kůži každý den od 9 do 17
hodin. www.kestrany.cz

MUZEUM V BLATNÉ
Pozor! Tady je skutečně dojíždět dovolenou!
www.plantaz-blatna.cz

ZIŽKOVA SOCHA U SUDOMĚŘE
Památek legendárních bábov mají husity a křůlky
posazený v nádherné jhočické krajině!

HRAD ZVÍKOV
Velikost areálu hradu je vnitřní příkopový opevně-
ní od 8 do 18 hodin. www.hrad-zvikov.cz

KRALOVSTVÍ ČASU PROTIVÍN
Malé muzeum plné hodin, budků i hroček mu-
zeje navštívit denně od 10 do 17 hodin.

ŠVECBURG
Navštivte nejmenší hrad u nás, který dělá fack
mláži. Najdete jej u Kvilovic a je velmi přístupný.

LEOSPARK ZÁTÍŠÍ VODŇANY
Najdete v něm sportovní a naučnou stezku, divě-
ně objekty i oříšky.

Příklady tištěných inzerátů

09.08.22 12:46

Chystáte sa do južných Čech? Týchto 5 lokalít tam určite navštívte - Cestovanie SME

Južné Čechy sú plné atraktívnych lokalít a mesto Písek patrí medzi tie najzaujímavejšie. Jeho história začína zhruba v polovici 13. storočia, kedy tu vznikla osada, ktorej obyvatelia sa venovali rýžovaniu zlatého piesku. V roku 1254 sa mesto stalo kráľovským, jeho význam stúpala a začalo sa rozširovať.

Písek sa môže chváliť viacerými unikátnymi atrakciami, medzi ktoré patrí napríklad aj Kamenný most cez rieku Otavu, najstarší zachovaný most v Čechách a jeden z najstarších v Európe.



Písek kamenný most (zdoroj: Pavol Urbánek)

Vybudovaný bol zhruba koncom 13. storočia a sú na ňom umiestnené repliky barokových sôch a križov. Za návštevu určite stojí aj historická elektrárňa s dobovým a doteraz funkčným technickým vybavením, vďaka ktorej sa mesto v roku 1887 stalo jedným z prvých miest so stálym elektrickým verejným osvetlením.

Pokiaľ máte radi kone, vyberte sa do vyše 200 rokov fungujúceho Zemského žrebčína, kde sa zameriavajú hlavne na chov plemenných žrebčov. Prehliadky stajní a areálu tu organizujú vždy o 14:00 hodine v pondelok, stredu, piatok a v nedeľu.

Ako každý rok, aj v tomto roku postavili v meste na nábreží pri moste 5 veľkých sôch z piesku, na ktorých stavbu použili okolo 60 ton piesku. Venované sú jeho partnerským mestám, zobrazujú ich architektúru, atribúty či postavy, ktoré sú s nimi spojené. Je medzi nimi aj slovenský Veľký Krtíš a vinna réva na jeho soche odkazuje na vinársku tradíciu tohoto mesta.

<https://cestovanie.sme.sk/u/22979430/chystate-sa-do-juznych-zech-tychto-5-lokalit-tam-urcite-navstivte.html>

9/10

09.08.22 12:46

Chystáte sa do južných Čech? Týchto 5 lokalít tam určite navštívte - Cestovanie SME



Pieskové sochy pri Kamennom moste (zdoroj: Peter Samuel Tóth)



📍 Cestovanie po Južných Čechách (20 fotografií)

Ďalšie weby skupiny: Príhlásenie do Post.sk Slovak Spectator Agentúra správy Vydavateľstvo Inzercia Osobné údaje Návštevnosť webu Predajnosť Saše Pett Academy SME v škole © Copyright 1997-2022 | Petit Press, a.s.

<https://cestovanie.sme.sk/u/22979430/chystate-sa-do-juznych-zech-tychto-5-lokalit-tam-urcite-navstivte.html>

10/10

OTEVŘENOST A SPOLUPRÁCE

Společnost svou otevřenost deklaruje již v preambuli své zakladatelské listiny – „Společnost Píseckem, s.r.o. byla založena jako otevřená vůči všem zájemcům o spolupráci ze strany obcí, dobrovolných svazků, profesních organizací, podnikatelů i neziskových organizací a deklaruje svou podporu vytvoření životaschopné turistické oblasti, která bude ku prospěchu všech zainteresovaných“. Definuje se jako otevřená všem zájemcům o spolupráci a také se tak od svého založení chová.

DM je otevřen spolupráci prostřednictvím otevřené 3K platformy, do které může vstoupit každý zájemce. Nové cíle a služby v destinaci jsou průběžně monitorovány a oslovovány k užší spolupráci. Preferujeme B2B komunikaci.

DS je otevřena všem připomínkám a formám spolupráce na rozvoji regionu. Pomáhá s propagací projektů a akcí, které se odehrávají na území TO (pořadatelé DS kontaktují).

V roce 2022:

- Podpora pořadatelů tradičních akcí (město Blatná, město Písek, obec Zvíkovské Podhradí, město Mirovice, Muzeum středního Pootaví Strakonice, město Bavorov, město Vodňany, obec Skály, obec Sedlice, Lázně Hotel Vraž, s.r.o; Wellness Hotel Orlík – akce Kolo pro život)
- Podpora vybudování muzea bitvy u Sodoměře v Sodoměři
- Podpora vybudování naučné stezky v Heřmani
- Podpora nového informačního systému v obci Zvíkovské Podhradí

- Podpora vytvoření vyhlídkového místa na vrchu Křemenice
- Podpora přemostění Vltavy v Hladné
- Podpora zpřístupnění starých šachet na Mirovicku
- Podpora elektromobility na Bělčicku
- Podpora cyklistických akcí – Jihočeskou krajinou za šunkovou vidinou (Čížová), Jarní otevírání cyklostezek (Buzice), Sedláčkovou stezkou pěšky, lodí, na kole (Zvíkovské Podhradí), Chcete-li kešťanské tvrze vidět, na kole musíte přijet (Kestřany), Zahájení cyklosezóny (Blatná, Sedlice), Albrechtické cyklování (Albrechtice nad Vltavou)
- Podpora místních spolků – Prácheňská scéna, Putimská jízda, Kosteláček (Kostelec nad Vltavou), LezeTop Písek
- Podpora místních podnikatelů v gastronomii
- Podpora málo objevených míst – Krušlovský včelín, Růžové stezky blatná, Stopy Keltů atd.
- Podpora zajímavých a netradičních akcí – Kolce Radobytce (www.kolce.cz); Švejkovy víkendy, Pozorování ptactva v lokalitě Řežabinec, a desítky akcí pořádaných obcemi a spolky v TO
- Výroční zpráva – po schválení valnou hromadou k dispozici na www.piseckem.cz a ve sbírce listin OR
- Čtvrtletní zpráva o činnosti – rozesílána všem partnerům a obcím v TO
- Newsletter – rozesílán v období červen – září na 120 adres
- Osobní účast a prezentace na valných hromadách dobrovolných svazků
- Osobní účast a prezentace na jednáních MAS
- Neformální klub pořadatelů kulturních akcí
- Komise pro kulturu, partnerské vztahy a cestovní ruch
- Pravidelné porady s pracovníky TIC
- Pracovní skupina cykloauditorů
- DS je členem JHK
- V roce 2022, na základě podmínky certifikační komise při agentuře CzechTourism, valná hromada společnosti schválila, že o části rozpočtu na marketingové výdaje společnosti Píseckem, s.r.o. rozhoduje odborný orgán 3K platforma. Tento fakt se plně projeví v roce 2023.

DALŠÍ ČINNOST V ROCE 2022

- DS monitoruje všechny akce v rámci TO, které mají dopad na CR. Zástupce DS se akcí účastní, pořizuje fotodokumentaci, kterou poskytuje formou open dat. V roce 2022 bylo navštíveno více než 80 akcí, výsledkem je mediální databáze eCulture (<https://mediabanka.piseckem.cz/>) aktuálně více než 55.000 fotografií sdílených formou open dat prostřednictvím webového portálu a mobilní aplikace pro IOS a Android
- DM shromažďuje průběžně celoročně statistická data z různých zdrojů vně i uvnitř TO a využívá je k vlastní analytické práci.
- Informace o počtu přenocování (ročně)
- Informace o kvalitě služeb (Booking, Tripadvisor, Hejlíkova gastrorama) – průběžně
- Sběr návštěvnosti turistických cílů
- Analýza zbytkových dat mobilních operátorů (zdroj JCCR)
- Sčítač Sedláčkova stezka (průběžně)
- Informace o prodeji vstupenek v pokladnách významných turistických cílů (ročně)
- Informace o návštěvnosti TIC (měsíčně)
- Dotazníková šetření (2x ročně)
- Průzkum spokojenosti návštěvníků (ročně)
- Datové výstupy ČSÚ (ročně)
- DS promuje značku Písecko – Blatensko – Strakonicko – Vodňansko v souladu s manuálem jednotného vizuálního stylu, ve svých materiálech vždy propaguje i značku Jižní Čechy.
- DS je velmi aktivní ve spolupráci se sousedícími DS a snaží se s nimi vytvářet společné produkty nebo rozvíjet produkty sousedních DS na svém území. Stejným způsobem nabízí své produkty k dalšímu rozvoji v rámci JCCR všem certifikovaným DS. DS spolupracuje s okolními DS (Toulava, Budějovicko, Šumavsko) vytváří produkty nad rámec TO (Švejk, Orlická přehrada, Otava, Destinace hrou), do kterých zahrnuje atraktivitu okolních TO.
- Spolupráce na projektu s Jindřichohradeckým muzeem a Jihočeským krajem PROJEKT Kulinářské dědictví ATCZ288, který je spolufinancován v rámci programu INTERREG V-A Rakousko-Česká republika. Sběr receptů tradiční jihočeské kuchyně. Nafocení a poskytnutí fotek jídel. Ověření receptů. Oborné poradenství.
- Společnost se bezplatně podílí na přípravě a marketingové podpoře akce Na kole po Písku bezpečně, v rámci edukačního programu pro rozvoj bezpečné cyklistiky v Písku a turistické oblasti Písecko - Blatensko - Strakonicko - Vodňansko.
- Administrace systému eCulture

ZÁMĚRY ORGANIZACE V ROCE 2023

Společnost Píseckem, s.r.o. bude i v roce 2023 pokračovat v rozvoji udržitelného cestovního ruchu v turistické oblasti Písecko - Blatensko – Strakonicko – Vodňansko. Marketingový mix bude vycházet především z online marketingu, tiskové materiály chápeme jako doplňkový segment, který důsledně reaguje na aktuální poptávku v oblasti.

V rámci podpory krajského řízení systému cestovního ruchu se bude společnost snažit o další prohloubení spolupráce s okolními turistickými oblastmi, především Toulavou a Budějovickem. Velká část podpory tvoří i integrace bílých míst po zaniklé TO Prácheňsko, která bude pokračovat i v roce 2023

Společnost se bude snažit svými marketingovými aktivitami navazovat a doplňovat aktivity měst Písek, Blatná, Strakonice, Vodňany a Bavorov a rozvíjet na lokální úrovni marketingová témata Jihočeského kraje. Společnost se bude významnou měrou podílet na rozpracování a realizaci marketingového tématu Destinace hrou, který bude v roce 2023 podpořen i vznikem Turistické karty hosta.

Významným úkolem bude pokračování v realizaci projektu Rozvoj konceptu eCulture ve městě Písek. Využití jeho open dat je významným rozvojovým prvkem marketingu celé turistické oblasti

MARKETINGOVÝ PLÁN 2023

CÍLE: udržitelný rozvoj turistické oblasti Písecko - Blatensko - Strakonicko - Vodňansko
udržení trendu udržitelné návštěvnosti
produktové propojení hlavní a vedlejší turistické sezóny
zaměření na moderní technologie
restart cestovního ruchu zvýšenou podporou provozovatelů služeb a eventů

CÍLOVÉ SKUPINY: vzhledem k aktuální situaci se zaměříme především na domácí cestovní ruch a individuální turistiku a cykloturistiku
rodina (rodiče s dětmi, senioři s vnoučaty – celé spektrum služeb)
požitkáři (bonitní skupina, páry, mladé rodiny – gastronomie, cyklistika)
tuláci (bonitní skupina, 25 – 45, skupiny přátel, pracovní týmy, které hledají relaxaci mimo hlavní turistické cíle – cyklistika, pěší turistika, poznávací turistika)

HLAVNÍ MARKETINGOVÁ TÉMATA: **Destinace hrou** – propojení turistických cílů a atraktivit zaměřených na pobyt rodiny s dětmi
Turistická karta hosta
Krajina jako cíl, Od talíře k talíři
Blatná – město růží (ve spolupráci s Kulturní plantáž Blatná)
Marketingová témata JCCR – rozpracování na lokální úrovni TO Písecko-Blatensko-Strakonicko-Vodňansko
Otava - pěšky. lodí na kole – fenomén řeky Otavy jako produkt pro vodáky, pěší turisty a cykloturisty navazuje na projekt Otavská plavba ve spolupráci měst Písek, Strakonice, Horažďovice, Sušice. V roce 2023 aktualizace webového portálu, FB a INSTA profil, PPC kampaně.
U všech témat další rozšíření nabídky o turistické cíle z Protivínska, Vodňanska a Strakonicka

PODPŮRNÁ TÉMATA: Písecko-Blatensko-Strakonicko-Vodňansko TOP (zaměření na hlavní turistické cíle)
Písecko-Blatensko-Strakonicko-Vodňansko NOIR

(méně významné cíle, propojovací produkt mezi letní sezónou a Adventem)
Písecké hory pro rodiny s dětmi (specializovaná nabídka víkendových pobytů s doprovodným programem)
Písecko SE ŠVEJKEM (po stopách budějovické anabáze, spolupráce s TO Toulava a TO Budějovicko Hlubocko)
Od talíře k talíři (regionální gastronomie a agroturistika), produkt se plně rozšíří na území celé TO
Pořád se něco děje (kulturní nabídka TO Písecko-Blatensko-Strakonicko-Vodňansko)
Masopusty v TO
Advent v TO

MARKETINGOVÝ MIX:

e-marketing: sociální sítě – FB profily @Pisecko, @Blatensko, @Strakonicko, @Vodnansko, @jiznicechy • Insta profily #pisek, #piseckoblatensko, #krajinajakocil
webová prezentace – rozcestník www.piseckem.cz • microsites <http://krajinajakocil.piseckem.cz/>, <http://odtalirektaliri.piseckem.cz/>, <http://kalendarium.piseckem.cz/> • www.jiznicechy.cz

PPC kampaně – Seznam • Google • Budějická Drbna - zpětná analýza dat prostřednictvím Google Analytics
masivní kampaň na turistických portálech PASSEO: <https://www.kdykde.cz>, <https://www.vyletnik.cz>, <https://tipynavylet.cz>, <https://www.rodinnevylety.cz>, <https://www.cestujme.cz>

spolupráce s portálem Turistika.cz
newslettery pro ubytované hosty – období 06 – 10/2023, týdenní periodicitu

tištěná inzerce: Cestovní informátor Slovenskej republiky, Blesk, DNES, Křížem krázem po České republice, Travel Life - využití spíše vysokonákladových titulů se zásahem po celé ČR

tiskoviny: trhací mapy dle aktuální potřeby
dotisky a aktualizace produktových brožur
časopis Písek, Písecko, Blatensko, Vodňansko, Strakonicko

informační servis: provozování TIC Písek
sezónní distribuce tiskových materiálů v rámci TO
na základě požadavků poskytovatelů služeb v ČR
fotodokumentace turistických cílů, akcí a atraktivit
a poskytování třetím stranám ve formě open dat
sběr dat, správa a aktualizace databází služeb
a produktů
v cestovním ruchu
administrace a řízení projektu eCulture
administrace portálu www.otava.fun
řízení a marketing Otava.fun, z.s.

