

PÍSECKEM | destinační
společnost

VÝROČNÍ ZPRÁVA 2017







OBSAH

Důležité milníky v životě společnosti.....	6
Základní charakteristika společnosti	7
Idea, poslání, důvod existence a cíle organizace	11
Zpráva o hospodaření	12
Činnost v roce 2017.....	14
Statistiky	26
Záměry organizace na následující rok	28

Výroční zpráva byla projednána Valnou hromadou společnosti dne 7. 6. 2018 a schválena - číslo usnesení:

DŮLEŽITÉ MILNÍKY V ŽIVOTĚ SPOLEČNOSTI

28. 1. 2016 Usnesením Zastupitelstva města Písku č. 8/16 byla založena destinační společnost Píseckem, s.r.o.
16. 2. 2016 Společnost byla zapsána do Obchodního rejstříku. První jednatelkou byla Mgr. Eva Vanžurová.
8. 4. 2016 Jednatelkou společnosti se stal Michal Jánský.
13. 4. 2016 Společnost byla registrována u Finančního úřadu Písek.
20. 4. 2016 Podpisem smlouvy s Dobrovolným svazkem obcí severního Písecka byla založena turistická oblast Písecko.
4. 6. 2016 Společnost byla certifikována při Jihočeské centrále cestovního ruchu. Turistická oblast Písecko se zařadila do systému turistických oblastí Jihočeského kraje.
1. 10. 2016 Posilou týmu se stal produktový manažer Martin Slavík.
1. 11. 2016 Společnost dosáhla zákonem stanoveného obratu a stala se plátcem DPH.
20. 11. 2016 Společnost uzavřela partnerství s ekonomickou fakultou Jihočeské univerzity.
7. 12. 2016 Společnost získala certifikaci při Ministerstvu pro místní rozvoj.
-
31. 1. 2017 Účast na konferenci Smart Cities Dolní Břežany, představen projekt mediabanky
24. 2. 2017 Dokončen marketingový plán pro sezónu 2017, hlavní marketingové téma Krajina jako cíl, stanoven akční plán pro tvorbu produktů
6. 4. 2017 Valná hromada destinační společnosti
12. 5. 2017 Ve spolupráci s OŠaK zahájeno dotazníkové šetření jehož účelem je vytvoření profilu návštěvníka Písku a Písecka
5. 6. 2017 Spuštěn rozcestník ISCR www.piseckem.cz a webové portály Krajina jako cíl a Od talíře k talíři Píseckem
20. 7. 2017 Rada města Písku pověřila společnost administrací projektu eCulture
15. 8. 2017 Podána žádost o podporu projektu Rozvoj konceptu eCulture ve městě Písek
18. 10. 2017 Definováno hlavní marketingové téma města Písku pro rok 2018 – Písek - vždy o krok napřed
30. 11. 2017 Podpisem Rámcové smlouvy o spolupráci se k TO Písecko připojily obce ORP Blatná Bělčice a Myštice
6. 12. 2017 Účast na konferenci TourConf v Českých Budějovicích, představení činnosti společnosti členům JHK Písek

ZÁKLADNÍ CHARAKTERISTIKA SPOLEČNOSTI

IČO: Píseckem, s.r.o.
048 16 072
DIČ: CZ 048 16 072
Zapsáno v obchodním rejstříku,
vedeném Krajským soudem v Českých Budějovicích,
oddíl C, vložka 24604.

sídlo: Karlova 108/3, 397 01 Písek
tel: +420 602 467 969
e-mail: info@piseckem.cz
www.piseckem.cz

statutární zástupce: Michal Jánský, jednatel
bankovní spojení: KB Písek, 115-2028950277/0100

VALNÁ HROMADA SPOLEČNOSTI

Marek Anděl – podnikatel v oblasti cestovního ruchu
Ing. Tomáš Franců
Mgr. Ing. Jiří Hořánek
JUDr. Josef Knot, MBA
JUDr. Luboš Průša
Ing. Miroslav Sládek – podnikatel v oblasti cestovního ruchu
Ing. arch. Petra Trambová – podnikatel v oblasti cestovního ruchu
MUDr. Rudolf Tyll
Mgr. Eva Vanžurová

JEDNATELÉ SPOLEČNOSTI

Mgr. Eva Vanžurová – 16. 2. 2016 - 8. 4. 2016
Michal Jánský – 8. 4. 2016

ČLENSKÉ OBCE (STAV K 31. 12. 2017)

	rozloha (km ²)	počet obyvatel
1. Albrechtice nad Vltavou	61,98	835
2. Bělčice	34,32	996
3. Boudy (DSOSP)	10,01	181
4. Cerhonice (DSOSP)	9,51	131
5. Čimelice (DSOSP)	10,29	956
6. Čížová (DSOSP)	36,1	903
7. Dobev (DSOSP)	21,26	683
8. Drhovle (DSOSP)	23,25	495
9. Heřmaň	7,053	230
10. Horosedly (DSOSP)	5,77	113
11. Kestřany (DSOSP)	20,08	675
12. Kožlí (DSOSP)	4,33	53
13. Králova Lhota (DSOSP)	10,8	204
14. Křenovice	6,11	161
15. Lety (DSOSP)	3,23	1 284
16. Minice (DSOSP)	3,49	34
17. Mirotice (DSOSP)	25,53	1 199
18. Mirovice (DSOSP)	22,06	1 570
19. Mišovice (DSOSP)	14,81	239
20. Myslín (DSOSP)	4,17	97
21. Myštice	15,99	282
22. Nerestce (DSOSP)	4,68	89
23. Nevězice (DSOSP)	9,85	145
24. Olešná	5,25	88
25. Orlík nad Vltavou (DSOSP)	9,04	303
26. Oslov	19,37	338
27. Ostrovec (DSOSP)	20,56	383
28. Písek	63,22	29 824
29. Probulov (DSOSP)	3,47	62
30. Předotice (DSOSP)	21,43	416
31. Putim	10,41	522
32. Rakovice (DSOSP)	10,48	223
33. Skály	17,76	273
34. Slabčice	17,48	358
35. Smetanova Lhota (DSOSP)	13,05	301
36. Temešvár	5,25	105
37. Varvažov (DSOSP)	25,14	180
38. Vlastec	7,502	180
39. Vráž (DSOSP)	7,38	276
40. Zvíkovské Podhradí	4,36	192
41. Kostelec nad Vltavou	32,81	391
	658,635	45 970

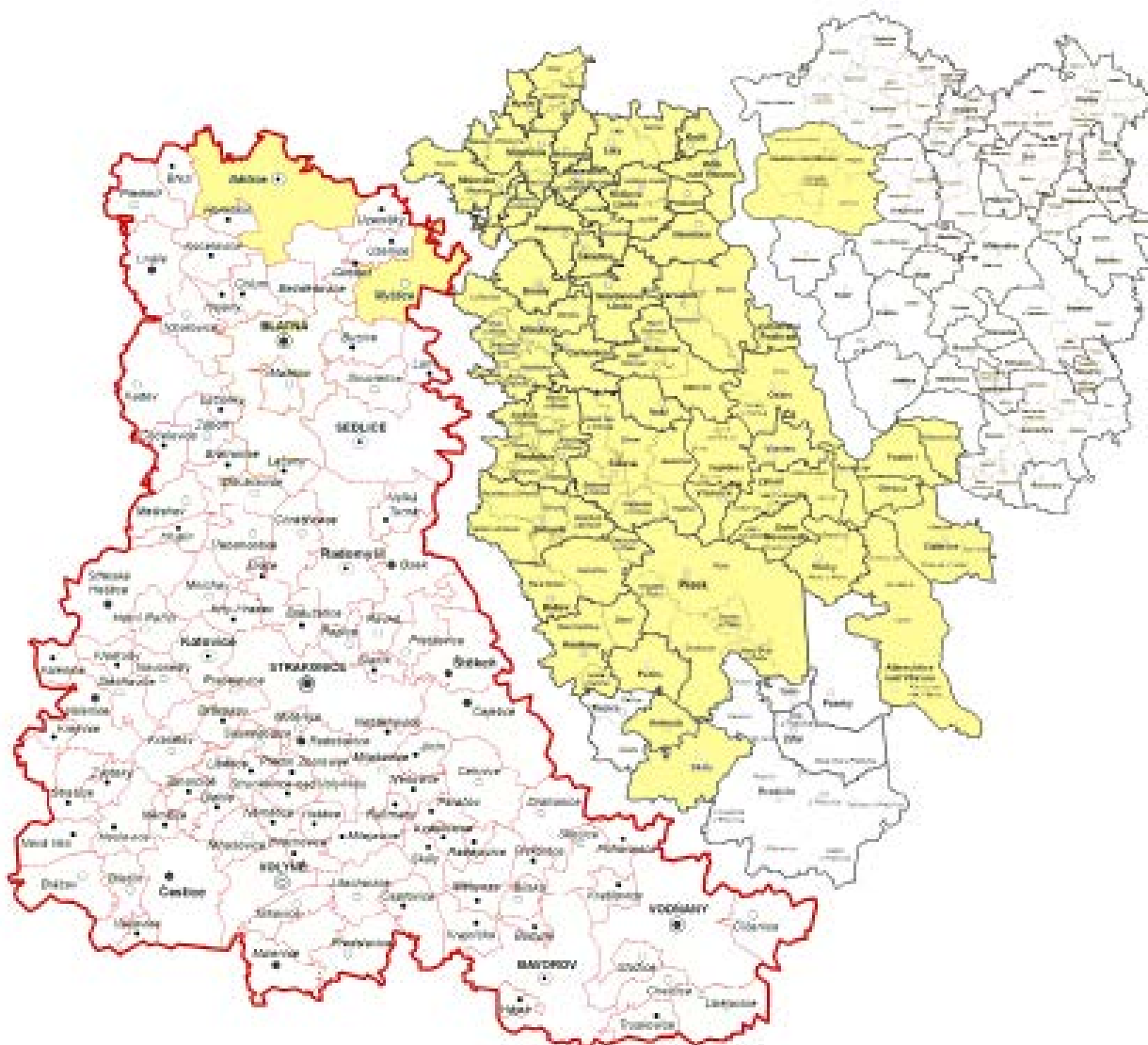
PŘIDRUŽENÉ OBCE

ROZHODNUTÍM JCCR O OPTIMALIZACI HRANIC TURISTICKÝCH OBLASTÍ

	rozloha (km ²)	počet obyvatel
42. Dolní Novosedly	8,52	210
43. Kluky	13,6	556
44. Vojníkov	11,79	83
45. Vrcovice	5,52	114
46. Záhoří	14,72	795
47. Podolí I	8,96	341
	63,11	2099

MAPA TURISTICKÉ OBLASTI PÍSECKO

(STAV K 31. 12. 2017)





POSLÁNÍ A CÍLE SPOLEČNOSTI

Společnost byla založena v roce 2016 za účelem podpory a rozvoje turistického ruchu v Písku a na území ORP Písek. Společnost tak představuje nástroj koordinace, kooperace a komunikace poskytovatelů služeb cestovního ruchu za účelem strategického řízení cestovního ruchu a s cílem dosažení dlouhodobého a udržitelného rozvoje tohoto oboru. Město Písek jako zakladatel si uvědomuje, že je nedílnou součástí turistické oblasti Písecko a že je žádoucí propagovat tuto oblast jako harmonický a konkurenceschopný celek. Společnost Píseckem, s.r.o. byla založena jako otevřená vůči všem zájemcům o spolupráci ze strany obcí, dobrovolných svazků, profesních organizací, podnikatelů i neziskových organizací a deklaruje svou podporu vytvoření životaschopné turistické oblasti, která bude ku prospěchu všech zainteresovaných.

Jejím úkolem je koordinovat aktivity a zájmy členských obcí a podnikatelů v oblasti cestovního ruchu a vytvářet atraktivní obraz turistické oblasti Písecko.

Město Písek má v rámci turistické oblasti Písecko výsadní postavení. Mezi velmi aktivní obce dále patřily v roce 2017 Albrechtice nad Vltavou, Čížová, Heřmaň, Horosedly, Minice, Mirovice, Mišovice, Putim, Skály a Zvíkovské Podhradí.

Zástupce společnosti pravidelně komunikuje se starosty a účastní se jednání valných hromad DSO severního Písecka. Aktivně komunikuje s odborem školství a kultury a komisí pro partnerské vztahy a cestovní ruch města Písku a koordinuje s nimi své rozvojové a marketingové aktivity. Spolupracuje se zástupci Svazku obcí regionu Písecka, provozovateli turistických cílů, poskytovateli služeb v cestovním ruchu a pořadateli kulturních akcí. Podporu jejich aktivit uplatňuje v marketingovém mixu.

Odbor školství a kultury města Písku, vedení DSO severního Písecka a starostové obcí jsou pravidelně informováni o činnosti společnosti měsíčními reporty.

Na krajské úrovni je partnerem společnosti Jihočeská centrála cestovního ruchu a ekonomická fakulta Jihočeské univerzity. V roce 2017 se výrazněji rozvinula spolupráce s turistickými oblastmi Toulava a Českobudějovicko - Hlubocko.

V roce 2017 se rozvinula i spolupráce s národním koordinátorem Czech Tourism, především v oblasti presstripů.

HOSPODAŘENÍ SPOLEČNOSTI

VÝSLEDOVKA K 31. 12. 2017

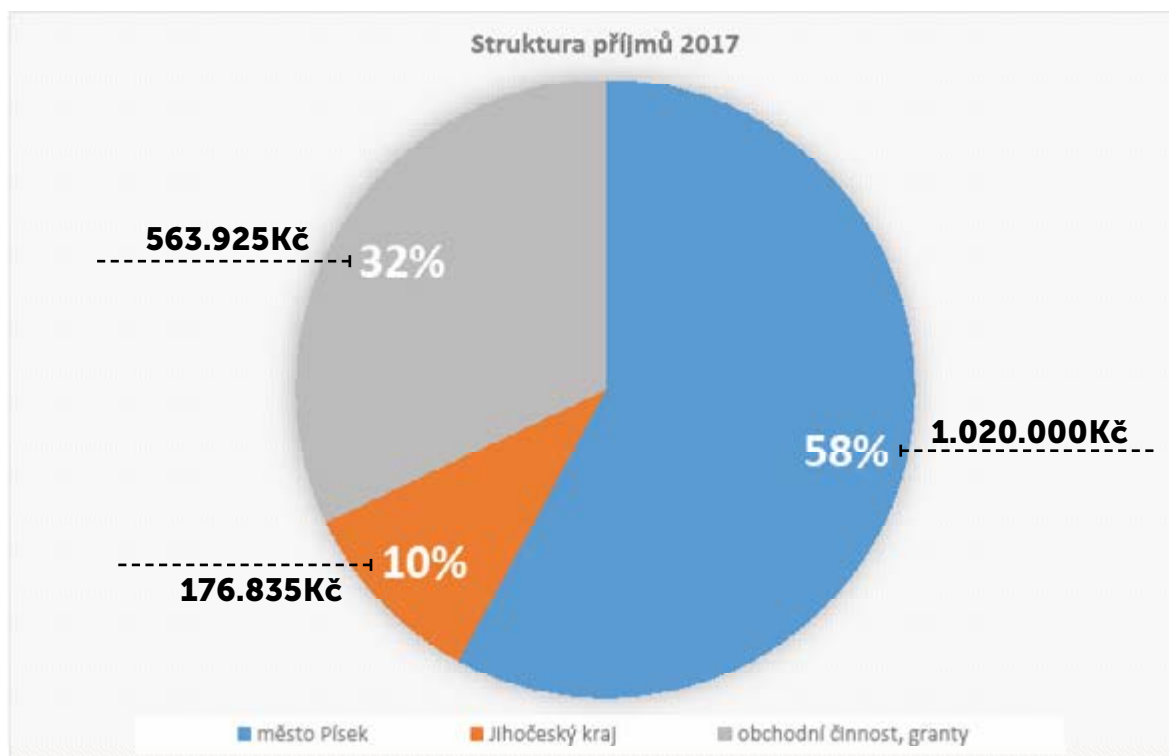
Účet	Popis	Účetní období 2017/01-2017/12
5011	Spotřeba materiálu v nákupní ceně	259 277,01
5012	Spotřeba drobného hmotného majetku	23 153,47
501xxx		282 430,48
504	Prodané zboží v nákupní ceně	30 132,22
504xxx		30 132,22
512	Cestovné	3 540,87
512xxx		3 540,87
513	Náklady na reprezentaci	5 947,00
513xxx		5 947,00
5182	Nájemné	32 129,60
5183	Reklama, propagace	349 324,55
5184	Služby - team building JCCR	47 379,78
51841	Služby - natáčení TV (JCCR)	13 663,37
5186	Výkony spojů (poštovné, telefon)	4 919,76
5187	Auditorské, poradenské a právní služby, účetnictví	92 600,00
5188	Pořízení drobného nehmotného majetku	2 744,52
5189	Ostatní služby - ostatní	387 477,08
518xxx		930 238,66
521	Mzdové náklady	29 600,00
521xxx		29 600,00
523	Mzdy - statutární odměny	521 000,00
523xxx		521 000,00
5241	Zákonné sociální pojištění 25%	130 250,00
5242	Zákonné zdravotní pojištění 9%	46 890,00
524xxx		177 140,00
545	Ostatní pokuty a penále	204,00
545xxx		204,00
5482	Ostatní provozní náklady	0,42
548xxx		0,42
568	Bankovní poplatky a služby	0,89
5681	Bankovní poplatky a služby	7 197,80
5683	Zákonné pojištění odpovědnosti organizace	300,00
5684	Ostatní finanční náklady	5,03
568xxx		7 503,72
xxxxxx	NÁKLADY	1 987 737,37

602	Tržby z prodeje služeb	-1 500 887,45
602xxx		-1 500 887,45
604	Tržby za zboží	-58 034,40
604xxx		-58 034,40
648	Jiné provozní výnosy	-201 835,40
648xxx		-201 835,40
668	Ostatní finanční výnosy	-2,98
668xxx		-2,98
xxxxxx	VÝNOSY	-1 760 760,23
xxxxxx	ZTRÁTA*	226 977,14

*Na pokrytí účetní ztráty byl použit zisk z roku 2016.

Parametr vícezdrojového financování společnosti,

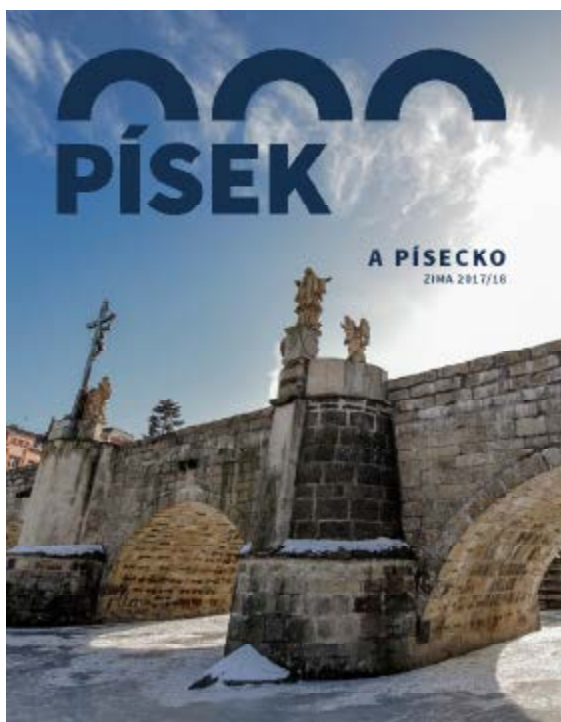
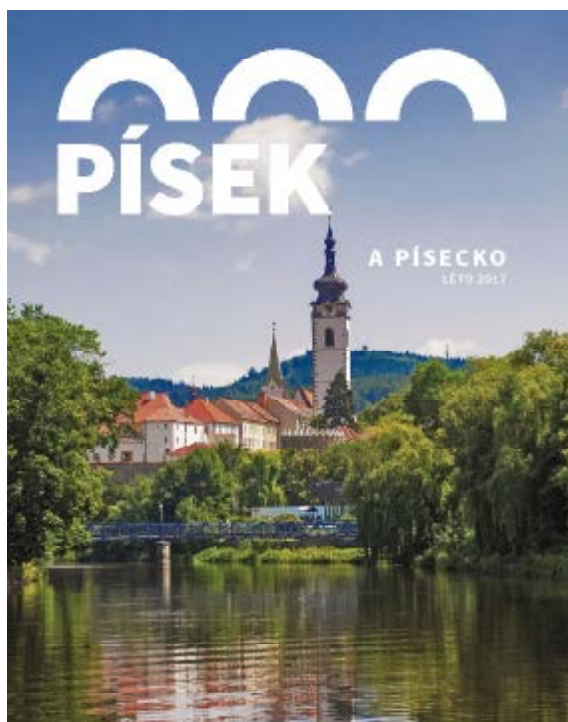
které zajistí příjmy minimálně ve výši 20% příspěvku zakladatele



ČINNOST SPOLEČNOSTI

EDIČNÍ A PUBLIKAČNÍ ČINNOST V ROCE 2017

Společnost se zaměřuje především na vydávání praktických informačních materiálů pro návštěvníky, které se opírají o neustále aktualizované databáze. Jejich cílem je zvyšování komfortu cílových skupin a jejich motivace k delším a častějším návštěvám turistické oblasti.



TURISTICKÝ MAGAZÍN PÍSEK A PÍSECKO

Vlajkovou lodí publikační činnosti se stal výpravný magazín tipů a inspirací pro návštěvníky turistické oblasti. V roce 2017 se setkal s velkým zájmem, je zřejmé, že se nejedná o jednorázovou tiskovinu, řada turistů ji používá celoročně a jedná se o dobrý produkt, který upevňuje dobrou pozici Písecka na turistické mapě.

Magazín vychází 2x ročně – letní sezónní vydání v nákladu 10.000 ks, mimosezónní vydání v nákladu 5.000 ks. Distribuce je prováděna cíleně v rámci TIC Písek a ubytovacích kapacit v Písku a na Písecku.



INFORMAČNÍ LETÁK O MOŽNOSTECH UBYTOVÁNÍ NA PÍSECKU
 Ve spolupráci s OŠaK, vychází vždy aktuální na začátku turistické sezóny.



CYKLISTICKÉ DESATERO
 Pro podporu bezpečného pohybu na kole v městském provozu i na cyklostezkách.



BONUSOVÁ KARTA PÍSECKA
 Inovovaný produkt, který zvýhodňuje držitele při vstupu do jednotlivých turistických cílů.



KALENDÁRIUM KULTURNÍCH AKCÍ
 Vychází 2x ročně jako inspirát pro návštěvníky i obyvatele Písecka.



PRODUKTOVÉ LETÁKY
 Jednoduché jednorázové tiskoviny podporující jednotlivé produkty.



LETÁK ORIGAMI PÍSECKO
 Základní informace o hlavních turistických cílech na Písecku.



TRHACÍ MAPY

Ve spolupráci s OŠaK, praktické trhací mapy Písek - centrum, Písek - okolí, Písecko, trojazyčná mutace.



Písek www.pisek.eu
Historický klenot na Fcece Otavě. První doložitelná zmínka o Písku je v listině z roku 1243.



Hrad Zvíkov www.hrad-zvikov.eu
Hrad je otevřen v úterý bio - ne 9.30-15.30 h, v květnu úst - ne 9.30-16 h, červen úst - ne 9-16 h, červenec a srpnu úst - ne 9-17 h, září úst - ne 9.30-16 h, října bio - ne 9.30-15.30 h



Zámek Orlik www.zamekorlik.cz
Zámek je přístupný denně kromě pondělí (duben, říjen 9 - 15 h, květen, září 9 - 16 h, červenec, srpen 9 - 17 h). V červenci a v srpnu je otevřeno každý den včetně státních svátků.



Tvrze v Kestřanech www.kestrany.cz
V obci se nachází dvě zachovalé tvrze v těsném sousedství.



Hřbitov v Albrechticích nad Vitavou
Osmdesát pět malovaných kapliček.



Putim
Po stopách Dobřího vojáka Švejka.



Památník Mikoláše Alše Mirovice
Malé muzeum Mikoláše Alše a slavného loučkáře Matěje Kopeckého.



Židovský hřbitov Mirovice
Městský hřbitov, město si vyvýšuje na Městském úřadě.



Lázně Vrdž
Zámecký hotel jako centrum relaxace v krásné přírodě.



Varvažov
Barokní most s kapličkou přes říčku Skalici.



Čížová
Obec s bohatým kulturním a společenským životem a nádherným hřbitovním kostelem sv. Jakuba Většího.



Rozhledna Velký Kamýk
Otevřeno: bez omezení, vstup: zdarma



Rozhledna Jarník
Otevřeno: denně bez omezení. Vstup: zdarma



Rozhledna Vysoký Kamýk
Otevřeno: květen, červen 10, 20, a poslední den v měsíci a každý první sobota, neděle v měsíci 13-15 h, červenec - září 10, 20 a poslední den v měsíci a sobota, neděle 13-15 h říjen 10, 20 a 31 a první sobota, neděle v měsíci 13-15 h. Vstupné: 20 Kč



Lodní doprava Orlik
Užijte si výlet lodí po Orlické přehradě.



Židovský hřbitov Mirovice
Volně přístupný areál zachovalého hřbitova.



Památník Lety
Připomínka utrpení a bolesti českých Romů za 2. světové války.



Památník bitvy u Sudoměře
Železný monument sochaře Emanuela Kodeta.



Mýstiče - rybník Labuť
Jeden z nejkrásnějších jhočeských rybníků.



Sklárna Bělčice
Ruční výroba historického skla na severu Písecka.



Magický kamenný kruh
Pod honou Tábora u Stablců můžete načerpat astrální energie.

Turistické informační centrum
Velké náměstí 113/1 (Induovi Stádomy), 397 01 Písek
T: +420 387 999 999
E-mail: infocentrum@pisek.eu, www.pisek.eu
otevřeno 1. 10. - 30. 4. denně od 9 do 17 h
1. 5. - 30. 9. denně od 9 do 18 h

Informační centrum Čížová
Čížová 75, 398 31 Čížová
T: +420 606 774 077
E-mail: infocentrum@czizova.cz, www.infoczizova.cz
otevřeno po, úte 7.30 - 11 a 11.30 - 15.30 h
st 7.30 - 11 a 12 - 17 h
pá 7.30 - 13 h

TRHACÍ MAPY

Praktické trhací mapy Písecko - hlavní turistické cíle, česky, anglicky, německy.

Jižní Čechy Písecké

Užijte si nabídku turistické oblasti Písecko!
Přivážíme vám pár tipů pro týden od 7. do 13. srpna 2017.

NÁŠ TIP

VÝSTAVA KVĚTIN V ŽIMOLICÍCH
14. 8. 2017, 10:00-17:00
www.zimolice.cz

Chlapecké divoké lázeň
14. 8. 2017, 10:00-17:00
www.zimolice.cz

Jižní Čechy Písecké

Užijte si nabídku turistické oblasti Písecko!
Přivážíme vám pár tipů pro týden od 7. do 13. srpna 2017.

NÁŠ TIP

**MISTRY, LÁZEŇ PO ČESKÉCI
ČEJI OBNOVA A HROBKA
11. 8. 2017, 10:00-17:00
www.mistry.cz**

Místní smělá lázeň a výstava
14. 8. 2017, 10:00-17:00
www.zimolice.cz

Jižní Čechy Písecké

Užijte si nabídku turistické oblasti Písecko!
Přivážíme vám pár tipů pro týden od 15. do 21. srpna 2017.

NÁŠ TIP

**MILIONOVÉ PŘELOŽENÍ
CESTNÁ OKUŽANÁ ŽIDEC
15. 8. 2017, 10:00-17:00
www.pisecko.cz**

Chlapecké divoké lázeň
14. 8. 2017, 10:00-17:00
www.zimolice.cz

Jižní Čechy Písecké

Užijte si nabídku turistické oblasti Písecko!
Přivážíme vám pár tipů pro týden od 3. do 9. července 2017.

NÁŠ TIP

Chlapecké divoké lázeň
14. 8. 2017, 10:00-17:00
www.zimolice.cz

Chlapecké divoké lázeň
14. 8. 2017, 10:00-17:00
www.zimolice.cz

Jižní Čechy Písecké

Užijte si nabídku turistické oblasti Písecko!
Přivážíme vám pár tipů pro týden od 17. do 23. července 2017.

NÁŠ TIP

Chlapecké divoké lázeň
14. 8. 2017, 10:00-17:00
www.zimolice.cz

Chlapecké divoké lázeň
14. 8. 2017, 10:00-17:00
www.zimolice.cz

Jižní Čechy Písecké

Písecko moiré – lázeň to rozhodně nekonečí!
Přivážíme vám pár tipů na svůj a šťastný týden Píseckem.

NÁŠ TIP

Cesta bolestných kamenů
14. 8. 2017, 10:00-17:00
www.pisecko.cz

Noční výstupy na věž děkanova kostela v Píseku
14. 8. 2017, 10:00-17:00
www.pisecko.cz

NEWSLETTER

V období červen - září společnost vydává každý týden newsletter s aktuální nabídkou kulturních akcí a tipy na výlety a návštěvy turistických cílů. Jedná se o vhodný marketingový materiál, který umožňuje rychle reagovat na poptávku i klimatické podmínky v konkrétním období a připravovat tak návštěvníkům alternativní program.

Newsletter je rozeslán v digitální podobě do databáze informačních center, ubytovatelů a provozovatelů turistických cílů. Ti jej následně distribuují dále mezi své hosty a návštěvníky Písecka.

INTERNETOVÝ MARKETING A SOCIÁLNÍ SÍTĚ

Společnost spustila v průběhu roku vlastní informační systém. Sestává ze základního rozcestníku **www.piseckem.cz**, na který postupně navazují podstránky jednotlivých aktivit. Rozcestník má tu výhodu, že umožňuje soustředit marketingovou podporu na jedno místo, kampaně se díky tomu netříští. Systém je napojen na analytickou službu Google Analytics, která umožňuje vyhodnocovat návštěvnost a chování uživatelů jednotlivých úrovní webu a přizpůsobovat tomu nastavení marketingových kampaní.

Krajina jako cíl – inspirační web pro návštěvníky Písecka obsahuje jednoduché profily členských obcí, sekci TOP cílů, pamětihodností, TOP akcí, tipů na výlety a inspiraci k návštěvě zajímavých cílů mimo hranice turistické oblasti

Od talíře k talíři Píseckem – web zaměřený na regionální gastronomii prezentuje partnerské restaurace, regionální gastronomi a tradiční místní suroviny a receptury

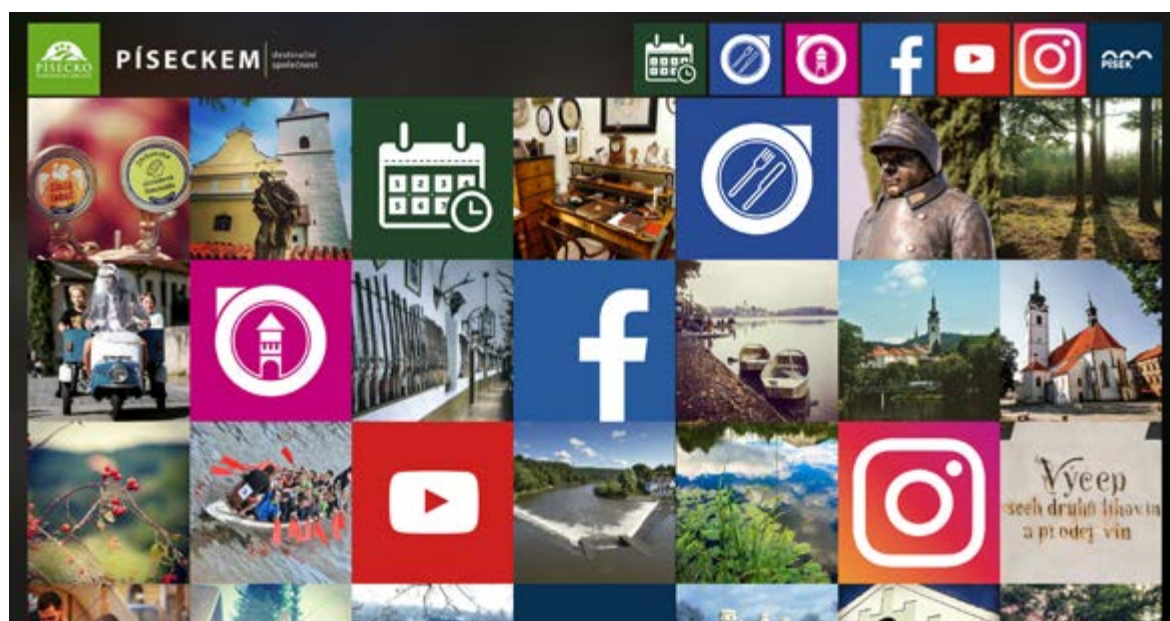
www.pisek.eu – přímý odkaz na webovou prezentaci města Písek

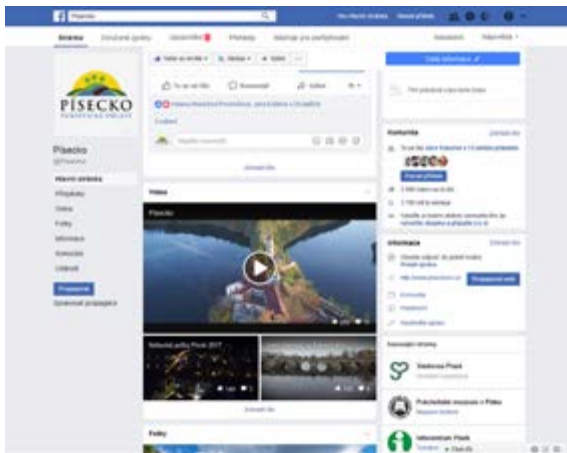
FB Písecko - profil na sociální síti Facebook

INSTA Písecko - profil na sociální síti Instagram

YOUTUBE Písecko - kanál na YouTube

Společnost využívá pro propagaci turistické oblasti i web **www.jiznicechy.cz**.





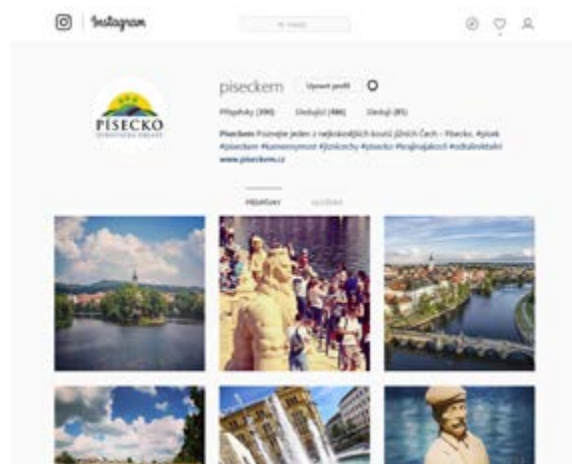
@PÍSECKO

Profil na sociální síti Facebook je jedním z neefektivnějších nástrojů propagace turistické oblasti. Nabízí aktuální informace o dění na Písecku, jako zpětnou vazbu pak fotoreporty z proběhých akcí. Na profilu se udržuje stále rostoucí a velmi aktivní skupina uživatelů, která je získávána organicky, nikoliv formou placené podpory.

V roce 2017 společnost na profilu publikovala více než 1.000 příspěvků s velmi dynamickým dosahem.

@JIŽNÍ ČECHY

Vybrané atraktivity a eventy jsou propagovány i formou příspěvků na profilu Jihočeské centrály cestovního ruchu v rámci společné prezentace turistických oblastí jižních Čech

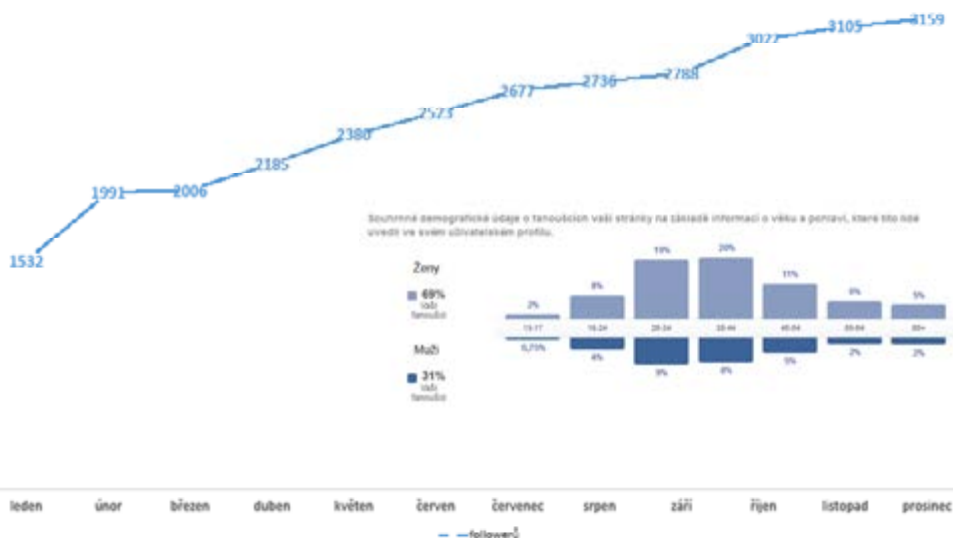


#PÍSECKEM

Profil na sociální síti Instagram je využíván spíše okrajově, jako doplňkový produkt.

Název společnosti	To se mi líbí
Černošsko-otava-Mubocko	84 880
Písecko	18 707
Prostějov	11 977
Třebíčsko	11 482
Šumavsko	11 284
Touževsko	11 178
Krumlovsko	10 991
Česka Kanada	10 419
Lepensko	10 100
Novohrádko-Čoupečsko	7 478
Prácheňsko a Polomsko	2 540
Celkem	158 978

Název společnosti	Dosah příspěvků
Černošsko-otava-Mubocko	2 918 287
Písecko	648 400
Loposko	739 424
Touževsko	683 883
Třebíčsko	677 888
Šumavsko	644 240
Prostějov	602 734
Česka Kanada	570 378
Novohrádko-Čoupečsko	567 068
Krumlovsko	547 388
Prácheňsko a Polomsko	308 917
Celkem	8 261 539



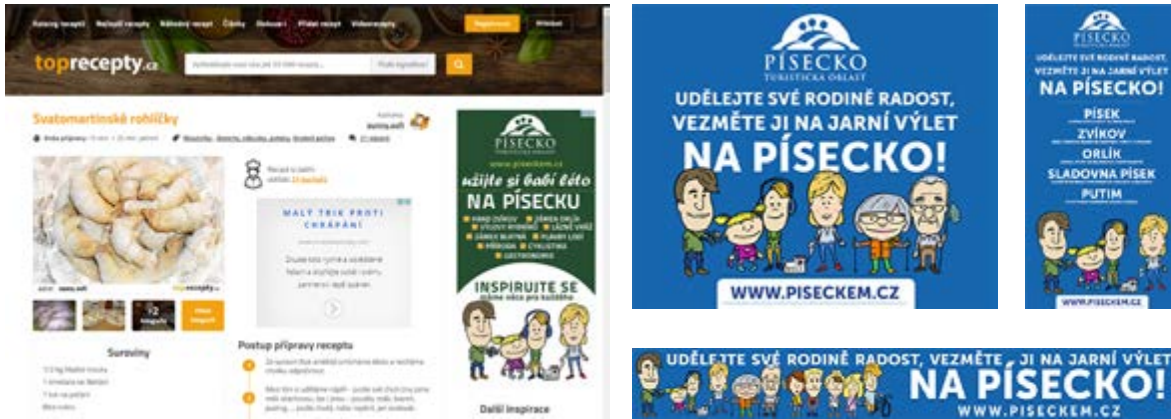
Vývoj FB profilu v roce 2017 a struktura fanoušků

Zdroj: Facebook

PPC KAMPAŇĚ

Samostatnou kapitolou je podpora nabídky turistické oblasti formou PPC remarketingových kampaní Google Adwords. Jedná se o jeden z klíčových důvodů zvyšování povědomí o Písecku a jeho návštěvnosti.

Společnost používá jednak kampaně obecné, které upozorňují uživatele internetu na existenci turistické oblasti Písecko, jednak kampaně cílené na konkrétní produkty nebo události.



PRESSTRIPY

Účinný nástroj, který společnost realizuje ve spolupráci s Jihočeskou centrálou cestovního ruchu a národní agenturou CzechTourism. Jedná se o vícedenní pobyty novinářů z vybraných zemí, pro které společnost na území turistické oblasti zajišťuje ubytování, stravu a vybraný program. Výsledkem pobytu jsou tiskové výstupy v zahraničních médiích, které inspirují k návštěvě Písecka.

- červen štáb televizní stanice RAI (Zvíkov, Orlík, Orlická přehrada) presstrip rakouských novinářů (dovolená s dětmi)
- červenec presstrip německých novinářů (Písek, Zvíkov)
- srpen presstrip francouzského novináře (Písek a okolí)
- září presstrip 2 německých novinářek z Berlína (Písek)

Tender Tagesausflug
06012017
Sale: Magasin/3,37
Land: Österreich
Region: Tsd
Auflage: 95.565

Rechtsw. 20.1000
Anzahlw. 101213 mm²
Skalierung: 82 %
Aktualisierungs Euro nicht besauftragt

Unter der Sonne Südböhmens

Die drei erregten Kinder Csiky Kamilka, Iveta, Jozsef und Katerin, die hier das Knechtchen, Kühe, Gevöckel und Enten zu den Duerenzeitungen gehen die zentrale Ausrichtung von Menschen und Tiere, was eine interessante Verbindung von Natur und Kultur darstellt.

Wenn möglich bessere Auflösung

MMO



Die drei erregten Kinder Csiky Kamilka, Iveta, Jozsef und Katerin, die hier das Knechtchen, Kühe, Gevöckel und Enten zu den Duerenzeitungen gehen die zentrale Ausrichtung von Menschen und Tiere, was eine interessante Verbindung von Natur und Kultur darstellt.



Begeisterte Kinder

Tschechien ist ein ideales Land für einen Urlaub mit Kindern. Die Erwachsenen können die Schönheit der historischen Städte und das tschechische Bier mit seinem unverwechselbaren Geschmack genießen, aber auch die Kinder können einmalige Erlebnisse aus unserem Nachbarland mit nach Hause nehmen.

Die drei erregten Kinder Csiky Kamilka, Iveta, Jozsef und Katerin, die hier das Knechtchen, Kühe, Gevöckel und Enten zu den Duerenzeitungen gehen die zentrale Ausrichtung von Menschen und Tiere, was eine interessante Verbindung von Natur und Kultur darstellt.

Wenn möglich bessere Auflösung

Bahn

Wienerin
06012017
Sale: 136.141
Land: Österreich
Region: Obernugol
Auflage: 72.725

Rechtsw. 20.2000
Anzahlw. 101479 mm²
Skalierung: 100 %
Aktualisierungs Euro nicht besauftragt

SPIELEN IM LAND DER KNÖDEL

Tschechien, zwischen Böhmenwald, Sudeten und Karawanken. Zwischen Burg und Schloss. Zwischen Burg und Schloss. Zwischen Burg und Schloss. Zwischen Burg und Schloss.

MMO



Die Renaissance-Rathausgebäude in Písek, ein Wahrzeichen der Stadt.



Die Klingsberg Burg liegt wunderschön zwischen den Elben Moldau & Otava.



Das Siedlerheim in Hlavoňovice.

Stattni hrad Zvíkov (Klingsberg)
Erhaben, hoch oben, am Zusammenfluss der Elbe Moldau und Otava liegt die Burg Klingsberg. Ein kleines Höhenort liegt sich durch den Wald zum Eingangs der Region in ein Märchenland. Südböhmen ist die Region mit der geringsten Bevölkerungsdichte in der tschechischen Republik. Das macht sich bemerkbar: Die Landstraßen sind kaum befahren, herrlich ruhig ist es in den Dörfern. Nur an den historischen Stätten drängen sich die Touristen.

Písek:
Das Südböhmen wurde 1243 gegründet und ist heute sehr charmant restauriert und renoviert. Die steinerne Brücke in Písek gehört zu den besten Brücken in Mitteleuropa und in Tschechien ist sie die älteste Brücke (noch älter als die Karlsbrücke) Wv währendem im ersten Sommerabend durch ein Musikfest. Viele junge Menschen sind auf der Straße. Es wird musiziert, ein Bierchen genossen. Die Stimmung ist herrlich.

Hlavoňovice
Auch das Siedlerdorf Hlavoňovice ist ein Stoppover wert. Die kleinen Häuschen wurden mit Liebe zum Detail restauriert und mühen wie eine kleine Spielzeugstadt an. 1998 wurde das Dorf in die Liste der UNESCO-Weltkulturerbe aufgenommen.

České Budějovice (Budweis)
Budweis/Budatz ist weltweit bekannt als Namensgeber für das international bekannte Bier. Bei 34 Jahren

TIŠTĚNÁ INZERCE

Ve spolupráci s OŠaK a zřizovanými organizacemi nakupuje společnost mediální prostor především v celostátních vydáních

Krajina jako cíl... PÍSECKO
TURISTICKÁ OBLAST

Na pět set let má Praha a Českým královstvem leží Písecko a je jeho státní jediné z nejmalobýdřejších pískovských měst - Píseck. Prohlédněte se po nejstarším kamenném mostě v Čechách, obdivujte sbírku soch z písku na nábřeží řeky Otava, navštivte **Střelovnu** - největší střelcovnu pro střílení v jihovýchodní části země, promávejte botami město a v expozici **Přírodního muzea** a největší **Agromuzeum** v Čechách. Uložte si prohládku historickým centrem města, přečtěte si na konci v **Zeměpisném muzeu** a největší **Píseckých hor** - pozemky architektonické skvosty - **hrad Zdravce a skánek Orlik**, přečtěte si za **Šangharem do Práhy**. Za den se to všechno stihnout není! Uložte si, dříve si něco dovezete k jízce, budete se a pomůžeme. **Právě si užijte Píseck a celé Písecko!**

Nenechte si v roce 2017 ujít:

Turistické informační centrum
Velké náměstí 113, 397 01 Píseck
Budejovské náměstí
☎ 387 999 999, info@pisecko.cz
www.pisecko.eu

Číslo volání | 12 - 16, volání zdarma
Písecké centrum pro rodiny a děti | 12 - 16, volání zdarma
Městské středisko služeb pro Píseck | 16 - 23, volání zdarma
Městské středisko služeb pro seniory | 16 - 23, volání zdarma
Městské středisko služeb pro lidi s tělesným znevýhodněním | 16 - 23, volání zdarma

Navštivte Písecko!
www.pisecko.cz

Na pět set let má Praha a Českým královstvem leží Písecko a je jeho státní jediné z nejmalobýdřejších pískovských měst - Píseck. Prohlédněte se po nejstarším kamenném mostě v Čechách, obdivujte sbírku soch z písku na nábřeží řeky Otava, navštivte **Střelovnu** - největší střelcovnu pro střílení v jihovýchodní části země, promávejte botami město a v expozici **Přírodního muzea** a největší **Agromuzeum** v Čechách. Uložte si prohládku historickým centrem města, přečtěte si na konci v **Zeměpisném muzeu** a největší **Píseckých hor** - pozemky architektonické skvosty - **hrad Zdravce a skánek Orlik**, přečtěte si za **Šangharem do Práhy**. Za den se to všechno stihnout není! Uložte si, dříve si něco dovezete k jízce, budete se a pomůžeme. **Právě si užijte Píseck a celé Písecko!**

Turistické informační centrum
Velké náměstí 113, 397 01 Píseck
Budejovské náměstí
☎ 387 999 999, info@pisecko.cz
www.pisecko.eu

Písecko, aktivně i na pohodu.

Na pět set let má Praha a Českým královstvem leží Písecko a je jeho státní jediné z nejmalobýdřejších pískovských měst - Píseck. Prohlédněte se po nejstarším kamenném mostě v Čechách, obdivujte sbírku soch z písku na nábřeží řeky Otava, navštivte **Střelovnu** - největší střelcovnu pro střílení v jihovýchodní části země, promávejte botami město a v expozici **Přírodního muzea** a největší **Agromuzeum** v Čechách. Uložte si prohládku historickým centrem města, přečtěte si na konci v **Zeměpisném muzeu** a největší **Píseckých hor** - pozemky architektonické skvosty - **hrad Zdravce a skánek Orlik**, přečtěte si za **Šangharem do Práhy**. Za den se to všechno stihnout není! Uložte si, dříve si něco dovezete k jízce, budete se a pomůžeme. **Právě si užijte Píseck a celé Písecko!**

Turistické informační centrum
Velké náměstí 113, 397 01 Píseck
Budejovské náměstí
☎ 387 999 999, info@pisecko.cz
www.pisecko.eu

PÍSECKO Jihovýchodní Čechy
TURISTICKÁ OBLAST Píseck

UŽIJTE SI PRODLOUŽENÉ VÍKENDY NA PÍSECKU!

PĚŠKY | LODÍ | NA KOLE
MÁME PRO KAŽDÉHO NĚCO :-)

RODINY S DĚTMI | AKTIVNÍ SENIORY | POŽIVNÁŘI | POUŤNÍCI

WWW.PISECKEM.CZ

PÍSECKO TURISTICKÁ OBLAST

Krajina jako cíl.
Bud'te vždy v obraze!
Inspirujte se k výletům na Písecku.

UŽIJTE SI PÍSECKO!
PĚŠKY | LODÍ | NA KOLE...

PÍSECKO TURISTICKÁ OBLAST

www.piseckem.cz

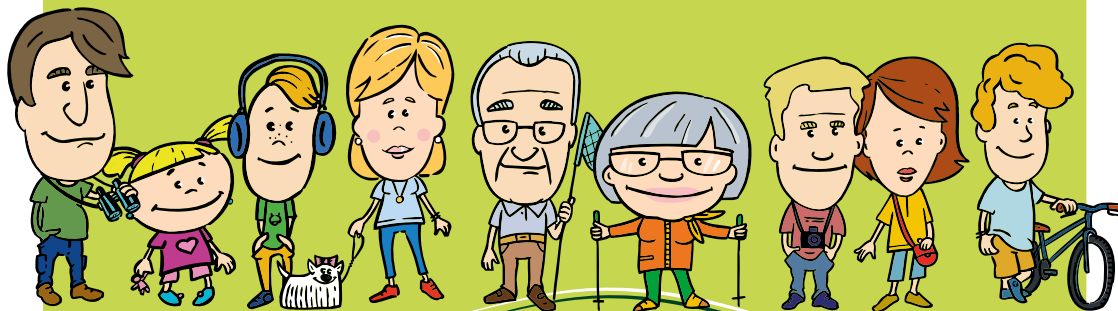
PROŽIJTE LETOS LETNÍ DOVOLENOU V KLIDU A BEZPEČÍ JIŽNÍCH ČECH

Navštivte **město Písek** – historický klenot na řece Otavě. Projděte se po **Kamenném mostě** a obdivujte **obří pískové sochy** v jeho blízkosti. Poznejte historii v **Prácheňském muzeu**, vezměte své děti do **Sladovny** – největšího interaktivního prostoru pro děti v Čechách. Milovníci techniky určitě neminou **technické muzeum v nejstarší funkční vodní elektrárně**. Užijte si rozmarné léto na nově zrekonstruované **řiční plovárně**.

Vydejte se na hrad **Zvíkov**, zámky **Orlík**, **Blatná** a **Lnáře**. Zastavte se za Švejkem v **Putimi**, objevte svět středověku v gotických tvrzích **Kestřany**. Projedte se lodí po **Orlické přehradě**. Čistá příroda, divoké potoky a říčky, stovky kilometrů turistických tras a cyklostezek. Zdolejte rozhledny. Ubytujte se, dejte si něco dobrého, navštivte výstavy, koncerty, divadelní představení a festivaly.

Prostě si užijte léto v místech, kde i krajina může být cíl...

MÁME PRO KAŽDÉHO NĚCO!



Bud'te vždy v obraze. Aktuální informace o dění na Písecku naleznete na našem FB profilu.

www.piseckem.cz

VELETRHY CESTOVNÍHO RUCHU A KONFERENCE

leden	Regiontour Brno konference Smart Cities Dolní Břežany Ferienmesse Vídeň – ve spolupráci s JCCR ITF Slovakiaitour – ve spolupráci s JCCR
únor	Holiday World Praha F.R.E.E. Mnichov – ve spolupráci s JCCR
březen	Infotour Hradec Králové Dovolená regiony a lázeňství Ostrava – ve spolupráci s JCCR For Bikes Praha – ve spolupráci s JCCR ITB Berlín – ve spolupráci s JCCR
duben	TravelFest České Budějovice
květen	IMEX Frankfurt B2B – ve spolupráci s JCCR
září	ITEP Plzeň
listopad	Gastrofest České Budějovice
prosinec	konference TourConf České Budějovice

OSTATNÍ

FOTODOKUMENTACE

Společnost pořizuje v průběhu roku průběžně ve vlastní režii fotodokumentaci turistických cílů, akcí a žánrových motivů. V roce 2017 bylo pořízeno 69.863 fotografií. Fotografie jsou strukturovány a budou sloužit jako základ budoucí mediabanky.

VIDEODOKUMENTACE

V průběhu roku vznikají i letecké a pozemní videosekvence, sloužící k marketingovým aktivitám.

DISTRIBUCE TISKOVIN

V rámci sezóny i mimo sezóny realizuje společnost průběžný rozvoz tiskovin do infocenter, ubytovatelům a do pokladen turistických cílů.

PROJEKTY

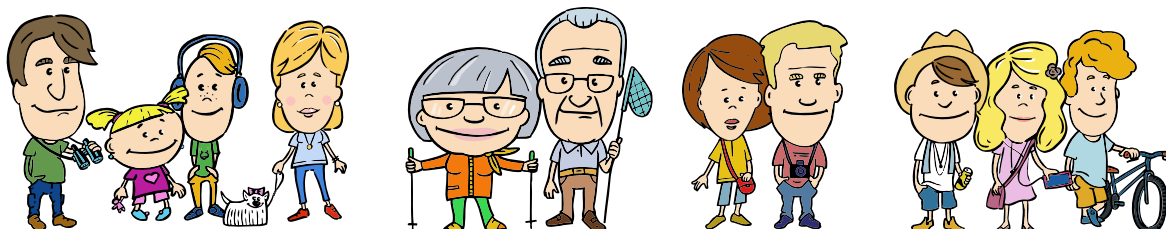
Společnost se stala administrátorem projektu Rozvoj konceptu eCulture ve městě Písek, 26. Výzva IROP - EGOVERNMENT I. - SC 3.2, registrační číslo projektu: CZ.06.3.05/0.0/0.0/16_034/0005998.

Společnost navázala spolupráci s cestovní kanceláří ENKO, která se zaměřuje na relaxační pobyty pro ženy. V roce 2017 se uskutečnil první týdenní pobyt pro 150 žen, které v Písku čerpaly služby ubytování, stravování, cvičení v tělocvičnách a na sportovištích. Spolupráce se osvědčila a bude pokračovat i v roce 2018.

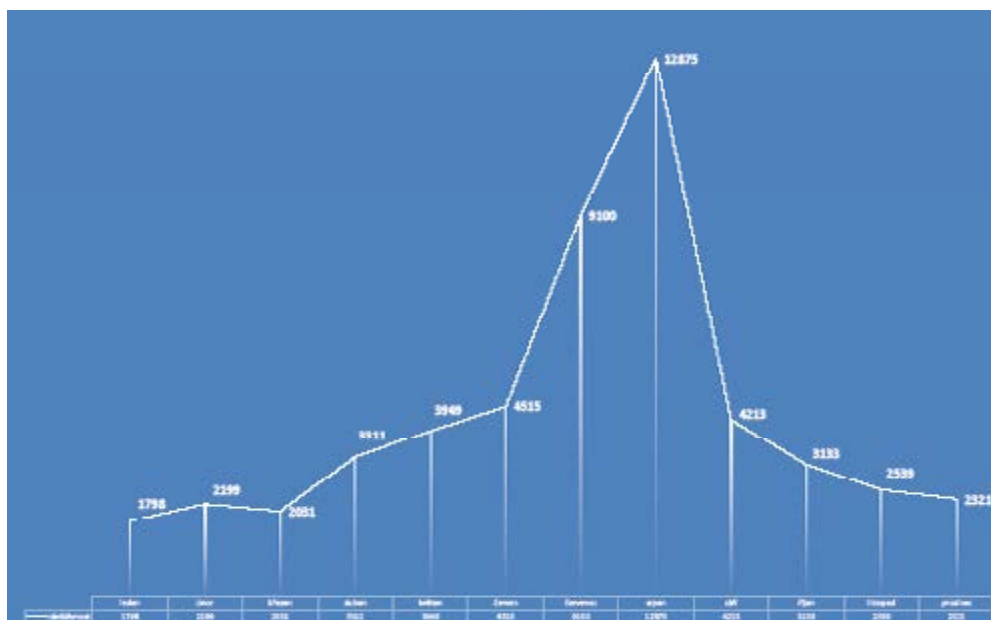
V období květen - září 2017 proběhlo na území města Písek a vybraných místech turistické oblasti dotazníkové šetření, jehož výsledkem je vytvoření profilu návštěvníka a určení silných a slabých míst v destinaci. Doporučení vyplývající z vzniklé studie se promítnou do činnosti společnosti v roce 2018.

V průběhu roku byly vytvořeny autorské kresby charakterizující jednotlivé cílové skupiny Rodina s dětmi - Aktivní senioři - Požitkáři - Tuláci pro potřeby marketingu na sociálních sítích, PPC kampaní a publikační činnosti.

Dále vznikla série komiksových kreseb na téma Bezpečně na kole. Byly využity k edukační činnosti v rámci sociálních sítí, v tištěné podobě a ve formě banneru při cyklistických akcích.

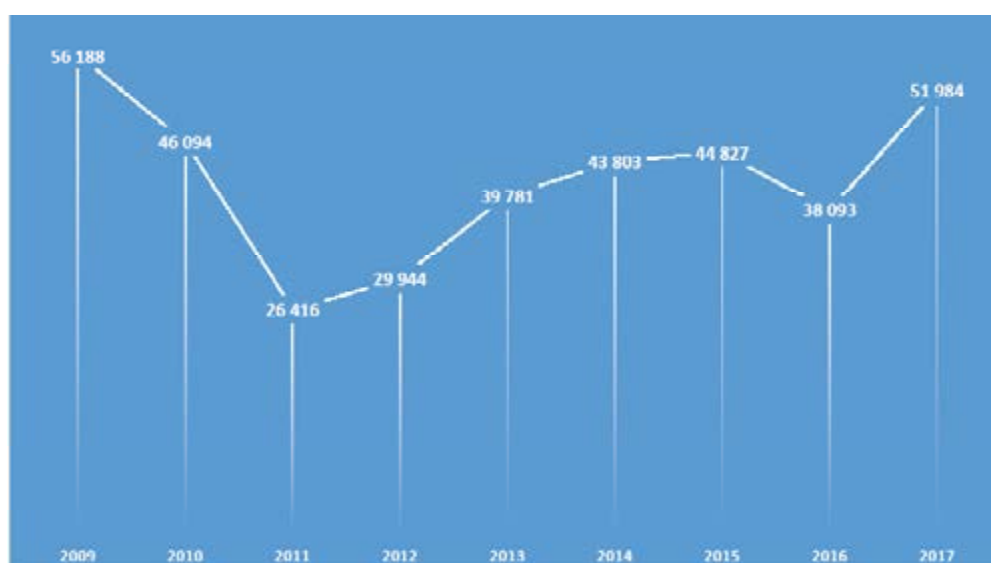


STATISTIKY



Návštěvnost turistického informačního centra

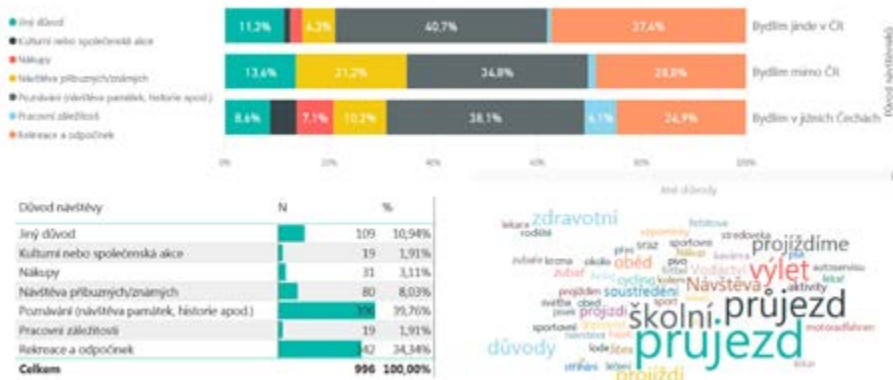
byla v roce 2017 v mnoha ohledech rekordní. Výrazný nárůst se projevil v období hlavní turistické sezóny, na kterou byla zaměřena většina marketingových aktivit. Vzrůstající trend má i návštěvnost v období září - prosinec. Na toto období jsme zaměřili kampaně Písecko NOIR a BABÍ LÉTO a ADVENT na Písecku. Nejslabším obdobím je leden - březen.



Dlouhodobý vývoj návštěvnosti TIC Písek

Hlavní důvod návštěvy

N
996



Hlavní důvod návštěvy – z grafu je zřejmé, že Písecko je vnímáno především jako oblast rekreační, odpočinková s důrazem na poznávání a památky.
Zdroj: Výzkum profilu návštěvníků 2017, Ekonomická fakulta JU

Délka pobytu

N
997

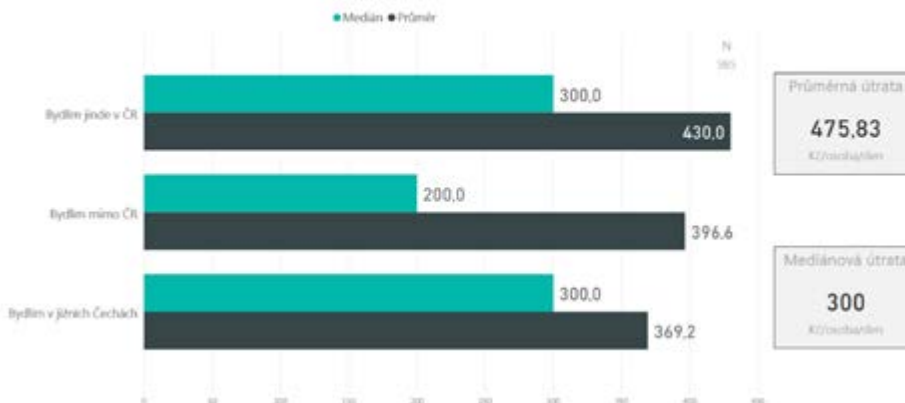


Průměrná délka pobytu

Zdroj: Výzkum profilu návštěvníků 2017, Ekonomická fakulta JU

Typická útrata na osobu a den (průměr a

N
985



Průměrná výše útraty bez ubytování

Zdroj: Výzkum profilu návštěvníků 2017, Ekonomická fakulta JU

Kompletní prezentace výsledků průzkumu na: <https://app.powerbi.com/view?r=eyJrjoiMDgzNjc1ZjktNGEzNS00N2M2LWU1NWQ0YzUxODAzOGRhMmQxliwidCI6ImZlNWY1ZGE0LTlhMDMtNDRlNi04YmY5LTkyODMzNm00ZjZhNmY1slmMi0j9>

ZÁMĚRY ORGANIZACE NA NÁSLEDUJÍCÍ ROK

Společnost Píseckem, s.r.o. bude i v roce 2018 **pokračovat v rozvoji udržitelného cestovního ruchu v turistické oblasti Písecko**.

Je více než pravděpodobné, že se **v roce 2018 turistická oblast výrazně rozšíří**, neboť vážný zájem projevily obce sdružené v dobrovolném svazku obcí Blatenska. To bude znamenat velký nárůst práce při zpracování a kategorizaci dat z této oblasti. V průběhu letní turistické sezóny se bude společnost snažit o propojení produktů Písecka a Blatenska a jejich harmonizaci.

V rámci podpory krajského řízení systému cestovního ruchu se bude společnost snažit o další **prohloubení spolupráce s okolními turistickými oblastmi**, především Toulavou a Českobudějovickem - Hlubockem. Společnost se bude snažit svými marketingovými aktivitami navazovat a doplňovat aktivity na krajské a národní úrovni.

Dalším významným úkolem bude práce na projektu **Rozvoj konceptu eCulture ve městě Písek**, který v roce 2018 přejde do realizační části.

Neméně podstatná bude práce na vytvoření strategického dokumentu, který připraví **rozvoje-ovou strategii cestovního ruchu v rámci turistické oblasti pro roky 2019 - 2025**. V prvním pololetí vznikne její analytická část, následně bude vytvořena pracovní skupina a systém panelových diskusí, které budou definovat další cíle v rozvoji cestovního ruchu a akční plány sloužící k jejich dosažení.

Dotazníkové šetření, které proběhlo v roce 2017, dalo společnosti řadu podnětů a doporučení. Jedním z nich je **větší míra cílení na zahraniční návštěvníky**, především ze sousedních zemí a regionu EU. Z tohoto důvodu vyvstala nutnost pracovat v roce 2018 především na anglických a německých mutacích webové a tištěné prezentace Písecka. Z tohoto důvodu předkládáme v závěru aktualizovaný marketingový plán pro rok 2018, který je plně kompatibilní s marketingovým plánem města Písek.

Marketingový plán Písecko 2018

CÍLE: udržitelný rozvoj turistické oblasti Písecko a její stabilizace udržení trendu vzrůstající návštěvnosti
produktové propojení hlavní a vedlejší turistické sezóny
zaměření na moderní technologie

CÍLOVÉ SKUPINY: rodina (rodiče s dětmi, senioři s vnoučaty – celé spektrum služeb)
požitkáři (bonitní skupina, páry, mladé rodiny – gastronomie, cyklistika)
tuláci (bonitní skupina, 25 – 45, skupiny přátel, pracovní týmy, které hledají relaxaci mimo hlavní turistické cíle – cyklistika, pěší turistika, poznávací turistika)
Dle doporučení, vyplývajících z výsledků dotazníkového šetření 2017 se ve větší míře zaměříme v roce 2018 na zahraniční klientelu (DE, ENG, A, SK)

HLAVNÍ MARKETINGOVÁ TÉMATA: **Písecko – Krajina jako cíl**
Písek – Vždy o krok napřed (100 let od vyhlášení republiky, v úzké spolupráci s městem Písek)
Marketingová témata JCCR – rozpracování na lokální úrovni TO Písecko

- podpůrná témata: **Písecko TOP** (zaměření na hlavní turistické cíle na Písecku)
Písecko SE ŠVEJKEM (po stopách budějovické anabáze na Písecku)
Písecko NOIR (méně významné cíle, propojovací produkt mezi letní sezónou a Adventem)
Píseckem PĚŠKY, LODÍ, NA KOLE (nabídka výletů po Písecku vč. nového produktu „Elektrokola (nejen) pro seniory)
Pohodové víkendy na Písecku (specializovaná nabídka víkendových pobytů s doprovodným programem)
Od talíře k talíři Píseckem (regionální gastronomie a agroturistika)
Pořád se něco děje (kulturní nabídka TO Písecko)

MARKETINGOVÝ MIX:

- e–marketing:** sociální sítě – FB profily @Pisecko,@jiznicechy • Insta profily #pisek, #pisecko, #krajinajakocil
webová prezentace – rozcestník www.piseckem.cz • microsites <http://krajinajakocil.piseckem.cz/>, <http://odtalirektaliri.piseckem.cz/>, <http://kalendarium.piseckem.cz/> • www.jiznicechy.cz • obsahová podpora nové podoby portálu www.pisek.eu
PPC kampaně – Google AdWords • Sklik • ve spolupráci s městem Písek celoroční intextová kampaň na www.denik.cz (klíčová slova Písek, Písecko) • zpětná analýza dat prostřednictvím Google Analytics
newslettery pro ubytované hosty – období 05 – 10/2018, týdenní periodicitu
- tištěná inzerce:** Turistický atlas České republiky, Cestovný informátor Slovenskej republiky, Wochenkurier, Kreuz und quer durch Tschechien, KAM v PRAZE / Křížem krájem ČR, MAFRA – ONA Dnes, Víkend, 5+2, Metro, Cykloturistický průvodce, Lidé a země, Blesk, Revue 50+
- press a fam tripy:** ve spolupráci s JCCR a CzechTourism průběžně po celý rok, se zaměřením na novináře z Německa, Rakouska a Slovenska, speciální presstrip pro touroperátory na téma Švejk
- účast na veletrzích:** Infotour Hradec Králové, Travefest České Budějovice, ITEP Plzeň
- tiskoviny:** trhací mapy Písecko A3 CZ, ENG, DE, trhací mapy Písek A4 CZ, ENG, DE, trhací mapy Na kole kolem Písku A4 CZ - ve spolupráci s městem Písek
skládačka origami Písecko - krajina jako cíl, CZ, ENG, DE
tématické brožury 150 x 150mm, CZ, ENG, DE - Písecko TOP, Od talíře k talíři Píseckem, Písecko noir, Kalendárium kulturních akcí 04 - 10/2018 a 11/2018 - 04/2019, Písecko na kole, Živá kultura, Agroturistika, Pohodové víkendy na Písecku
karty turistických cílů, CZ, ENG, DE
časopis Písek a Písecko - letní a zimní vydání
kuchařka Od talíře k talíři Píseckem
Elektrokola (nejen) pro seniory - ve spolupráci s NJC a JCCR
Švejkova budějovická anabáze - ve spolupráci s JCCR
Orlická přehrada - ve spolupráci s TO Toulava
- informační servis:** celoroční distribuce tiskových materiálů v rámci TO na základě požadavků poskytovatelů služeb v CR
fotodokumentace turistických cílů, akcí a atraktivit a poskytování třetím stranám ve formě open dat
sběr dat, správa a aktualizace databází služeb a produktů v cestovním ruchu
administrace a řízení projektu eCulture



