

# Sbírejte zážitky v jižních Čechách

2026



TURISTICKÁ OBLAST  
**PÍSECKO – BLATENSKO**  
STRAKONICKO – VODŇANSKO

[www.piseckem.cz](http://www.piseckem.cz)



Jižní Čechy



**INSPIRACE | VÝLETY | PAMÁTKY | ZAJÍMAVOSTI | ZÁBAVA**  
**PRAKTICKÉ INFORMACE PRO VAŠI DOVOLENOU**  
**NA PÍSECKU | BLATENSKU | STRAKONICKU | VODŇANSKU**

# KARTA HOSTA

## sbírejte zážitky se slevou!



KOUPIK  
KARTU



**BLATNÁ** | Stálá muzejní expozice  
Muzeum všemi smysly  
sleva 40 Kč na vstupné pro  
dospělého  
[www.plantaz-blatna.cz](http://www.plantaz-blatna.cz)

**PÍSEK** | Herna Hernajs  
sleva 20% na vstup

**PÍSEK** | Prohlídky věže kostela  
Narození Panny Marie  
vstup zdarma  
[www.pisek.eu](http://www.pisek.eu)

**PÍSEK** | Středověká krčma U Jakuba  
k hlavnímu jídlu dezert zdarma  
<https://krcma-pisek.cz/>

**PÍSEK** | Sladovna – galerie hrou  
sleva na vstup 20%  
[www.sladovna.cz](http://www.sladovna.cz)

**PÍSEK** | Prohlídka města s výkladem  
kvalifikovaného průvodce  
sleva 40 Kč  
+420 725 346 313  
[michal.hrazdil@seznam.cz](mailto:michal.hrazdil@seznam.cz)

**PÍSEK** | Kavárna Až na půdu  
sleva 10% na útratu  
[instagram.com/aznapudu](https://instagram.com/aznapudu)

**STRAKONICE** | Restaurace Sůl a řepa  
sleva 10% na útratu  
<https://sularepa.cz/>

**STRAKONICE** | Restaurace Plzeňka  
Hangár  
sleva 10% na útratu  
[www.plzenkahangar.cz](http://www.plzenkahangar.cz)

**PROTIVÍN** | Království času  
sleva 20% na vstup  
<https://kralovstvicasu.cz/>

**STRAKONICE** | Muzeum středního  
Pootaví  
1+1 vstupenka zdarma  
<https://muzeum-st.cz/>

**HOSLOVICE** | Vodní mlýn Hoslovice  
1+1 vstupenka zdarma  
<https://mlyn-hoslovice.cz/>

**SELIBOV** | Pohádková kovárna  
ke každé vstupence sádrový odlitek  
na tvoření  
[www.pohadkovakovarna.cz](http://www.pohadkovakovarna.cz)

**PÍSEK** | Prácheňské muzeum v Písku  
50% slevu na vstupné dospělého  
[www.prachenskemuzeum.cz](http://www.prachenskemuzeum.cz)

**PÍSEK** | Památník Adolfa Heyduka  
50% slevu na vstupné dospělého  
[www.prachenskemuzeum.cz](http://www.prachenskemuzeum.cz)

**PÍSEK** | Lezení v Lezeckém centru  
k nákupu vstupenky možnost  
zapůjčení lezeckého vybavení  
zdarma  
[www.stenapisek.cz](http://www.stenapisek.cz)

**VODŇANY** | Galerie Vodňany  
při zakoupení vstupenky do muzea  
vstup do galerie zdarma a naopak  
[www.muzeumvodnany.cz](http://www.muzeumvodnany.cz)

**VODŇANY** | Městské muzeum Vodňany  
při zakoupení vstupenky do muzea  
vstup do galerie zdarma a naopak  
[www.muzeumvodnany.cz](http://www.muzeumvodnany.cz)

**VODŇANY** | Bašta Vodňany  
při zakoupení vstupenky pro  
dospělou osobu vstupenka pro dítě  
zdarma  
[www.muzeumvodnany.cz](http://www.muzeumvodnany.cz)

**KRUŠLOV** | Machův včelín  
sleva na vstupenku 20 Kč  
<https://kruslovskyvcelin.cz/>

**KESTRĀNY** | Golf Kestřany  
sleva 15% na hodinu tréninku  
s profesionálním PGA trenérem  
na driving range, zapůjčení vybavení  
zdarma  
<https://golfkestrany.cz/>

**BLATNÁ** | Zámek Blatná  
k zakoupené komentované  
prohlídce Od středověku  
po současnost - sleva 100% na vstup  
do zámeckého parku  
<https://zamek-blatna.cz/>

**STRAKONICE** | Kavárna a pražírna  
Hope Roastery  
sleva 10% na nápojový lístek a 5%  
na zrnka  
[www.hoperoastery.cz](http://www.hoperoastery.cz)

**VODŇANY** | Bistro Pura Vida  
sleva 10% na celý sortiment  
[www.instagram.com/pura\\_vida\\_vodnany/](https://www.instagram.com/pura_vida_vodnany/)

**PÍSEK** | Zemský hřebčinec  
ke každé vstupence dárek dle  
vlastního výběru  
[www.zemskyhrebcecpisek.cz](http://www.zemskyhrebcecpisek.cz)

# Vítejte!

sbírejte zážitky

u nás!



Milí čtenáři,

mám radost, že vám můžeme představit nový turistický časopis, který vás provede Píseckem, Blatenskem, Strakonickem a Vodňanskem. Je to kraj, který umí překvapit – krásnou přírodou, silnými tradicemi, zajímavými místy i příjemnou atmosférou.

Při přípravě tohoto čísla jsme vybírali tipy tak, aby si v něm každý našel to své. Ať už vyrážíte za výlety, dobrým jídlem, nevšedním ubytováním, nebo jen hledáte místa, kde se dá na chvíli zpomalit a odpočinout si. Mysleli jsme i na rodiny s dětmi a nezapomněli ani na akce a zajímavosti, které letos stojí za pozornost.

Letošní rok navíc přináší několik důvodů, proč strávit dovolenou právě u nás. Písek si připomíná výročí 20 let pískových soch. Strakonice znovu ožijí tradičním Dudáckým festivalem – jedinečnou událostí, která připomíná bohatou kulturní tradici tohoto kraje. I o její historii se v našem časopise dočtete více.

Budeme rádi, když vám tento časopis bude dělat společnost na cestách a třeba vás inspiruje i k místům, kam byste se jinak nevydali. Užijte si s námi jižní Čechy tak, jak je máme rádi my – v pohodě, s radostí a se spoustou krásných zážitků.

Sbírejte zážitky v jižních Čechách!

Lucie Mašková



## OBSAH

TOP 20 destinace .....	4
Rodinná dovolená s Kartou hosta .....	6
TOP gastro .....	8
TOP kavárny a pražírny .....	10
Zažijte Písek v jednom dni .....	12
Sochy z písku v Písku .....	14
Užijte si Písek s dětmi .....	16
Výlety na kole .....	18
Zažijte Blatnou v jednom dni .....	20
Zažijte Strakonice v jednom dni .....	24
Dudy = nuda? .....	26
Nová cyklostezka podél Otavy .....	27
Technické památky .....	28
Zažijte Vodňany v jednom dni .....	30
TOP parky a zahrady .....	32
Tipy na zážitky .....	34
Netradiční ubytování .....	36
Kde se nejlépe osvěžíte .....	40

# TOP 20

## destinace plná unikátů

Vybrali jsme pro vás 20 nejzajímavějších turistických cílů, které byste při vašem pobytu u nás neměli minout. Většina z nich jsou naprosté unikáty, které jinde hned tak nenajdete.

Chce to dostatek času, pořádné boty a dobrý plán a můžete vyrazit za poznáním těch nej, které vám můžeme nabídnout!



**TŘEBOHOSTICE**

Nejnižší rozhledna na světě



**LNÁŘE**

Nejkrásnější barokní sál



**KRUŠLOV**

Nejkrásnější včelín na světě



**STRAKONICE**

Nejucelenější sbírka dud



**HOSLOVICE**

Nejstarší vodní mlýn v Česku



**ŠVECBURG**

Nejmladší hrad v Česku



**FARMAPA**

Největší tra



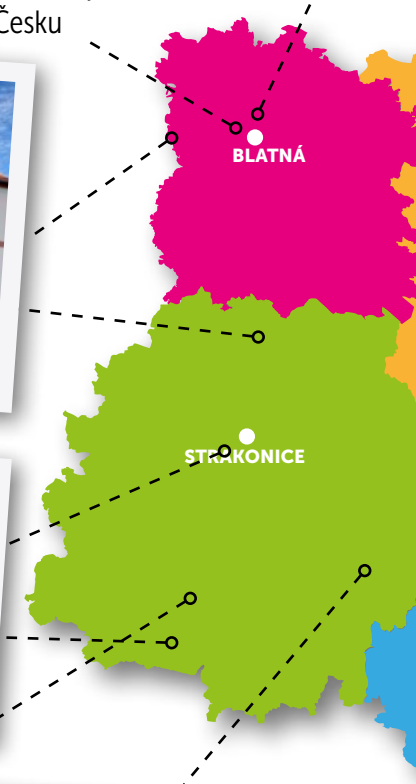
**BLATNÁ**

Největší a nejzachovalejší vodní zámek v Česku



**BLATNÁ**

Jedno z nejlepších bylinných vín v Evropě



BLATNÁ

STRAKONICE

**ORLÍK – SOLENICE**

Nejvyšší betonová hráz v Československu



**ORLÍK**

Největší vodní nádrž v Česku



**SLABČICE**

Jeden z největších megalitických kruhů



**ŽDÁKOVSKÝ MOST**

Největší jednoobloukový most v Evropě



**ALBRECHTICE N/V**

Nejmalebnější hřbitov v Česku



**PÍSEK**

Nejstarší most v Česku



**PÍSEK**

Největší sochy z písku



**PROTIVÍN**

Největší sbírka hodinek PRIM



**SLADOVNA PÍSEK**

Největší interaktivní herna v Čechách



**PROTIVÍN**

Největší expozice bílých krokodýlů na světě



**SELIBOV**

Nejpohádkovější kovárna



**ORK MALETICE**

ampolíny u nás



opě

VODŇANY

PÍSEK

# Rodinná dovolená s naší Kartou hosta



Plánujete dovolenou s dětmi na Písecku, Blatensku, Strakonicku nebo Vodňansku? Pak se vám bude hodit **Karta hosta**, díky které můžete během sedmi dní objevovat nejzajímavější místa regionu a zároveň využívat slevy, vstup zdarma nebo příjemné bonusy.

Pořízení karty je jednoduché. Stačí ji zakoupit online na [karta.piseckem.cz](http://karta.piseckem.cz), karta vám přijde e-mailem a při návštěvě zapojených míst už jen ukážete její QR kód. Platí 7 dní a využít ji můžete napříč celou oblastí.

**Pro čtyřčlennou rodinu se dvěma**

**dospělými a dvěma dětmi staršími 6 let vyjde karta na 7 dní (2x dospělý 80 Kč + 2x dítě 40 Kč) na celkem 240 Kč.**

A teď už hurá na dovolenou. Připravili jsme pro vás sedmidenní rodinný itinerář, ve kterém si užijete města, hrady, zámky, muzea, zvířata, kavárny i spoustu dětské zábavy.

## 1. den – Písek galerie hrou, výhledy a motokáry

První den začněte v Písku, městě na řece Otavě, které je pro rodiny s dětmi jako stvořené. Dopoledne zamiřte do **Sladovny Písek**, oblíbené galerie hrou s interaktivními výstavami. Děti se tu zabaví na dlouhou dobu a dospělí si často hrají úplně stejně nadšeně. **S Kartou hosta získáte 20% slevu na vstupné. Rodinné vstupné tak místo 480 Kč vyjde na 384 Kč a ušetříte 96 Kč.**

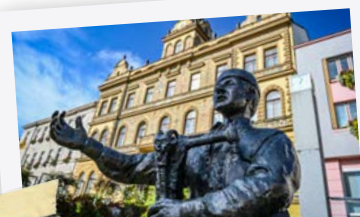
Po návštěvě Sladovny vystoupejte na **věž děkanského kostela**, odkud se otvírá krásný výhled na město i okolní krajinu. **S Kartou hosta máte vstup zdarma, což pro rodinu znamená úsporu 150 Kč.**

Na oběd se můžete zastavit ve **Středověké krčmě u Jakuba**, kde k hlavnímu jídlu dostanete dezert zdarma.

Po polední pauze přichází čas na další dětské dobrodružství, **dopravní hřiště s motokárami**. Na vstupné získáte s kartou 50% slevu, takže půlhodina jízdy místo 50 Kč stojí jen 25 Kč.

A když bude horko? Vyměňte motokáry za **Plovárnu u Václava**, kde karta přináší také 50% slevu na vstupné.

Den můžete zakončit v **Kavárně Až na půdu**, kde získáte 10% slevu z útraty. A pokud máte menší děti, potěší vás, že ve stejném domě najdete také **hernu Hernajs**, kde s Kartou hosta ušetříte 20% ze vstupného.



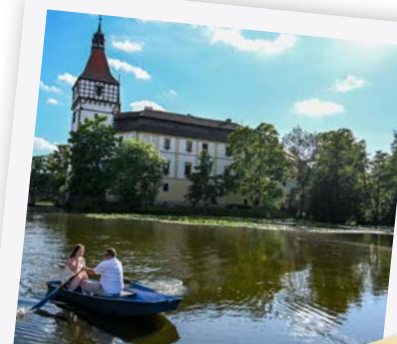
## 2. den – Strakonice hrad, muzeum a procházka podél Otavy

Druhý den vás zavede do Strakonice. Dominantou města je Hrad Strakonice, ve kterém sídlí **Muzeum středního Po-otaví**. Nově zrekonstruovaná expozice je moderní, interaktivní a zaujme dospělé i děti. Běžné vstupné stojí 170 Kč pro dospělého a 70 Kč pro dítě. **Díky benefitu 1+1 zdarma může čtyřčlenná rodina ušetřit 240 Kč.**

Po návštěvě hradu se nabízí oběd v některé ze zapojených restaurací. Kousek od hradu najdete **Plzeňku Hangár Strakonice**, kde s Kartou hosta získáte 10% slevu na celou útratu. Milovníci výjimečné gastronomie mohou navštívit také restauraci **Sůl a řepa**, oceněnou michelinskou zelenou hvězdou, která poskytuje stejnou slevu.

Na kávu a dezert doporučujeme zastávku v ulici Na Ostrově, kde sídlí **Hope Roastery** – pražírna a kavárna s výbornou kávou a 10% slevou s Kartou hosta.

Pokud vám zbyde čas, projděte se podél řeky Otavy po Naučné stezce Pootaví. V infocentru na hradě si můžete vyzvednout také papírovou soutěž pro děti.



## 3. den – Blatná zámek, daňci a muzeum všemi smysly

Třetí den patří Blatné. Dopoledne zamiřte na **Zámek Blatná** a do jeho kouzelného zámeckého parku, kde se můžete potkat s daňky, pávy a alpakami. Vydejte se na komentovanou prohlídku Od středověku po současnost. Uvidíte zámeckou kapli, zbrojnici, salony, obrazárnu a na závěr vás čeká výhled do zámeckého parku. **S Kartou hosta máte po zakoupení této prohlídky vstup do parku zdarma, což pro rodinu znamená úsporu 200 Kč.**

Na oběd můžete zůstat v centru Blatné. Pro rodiny s dětmi se hodí například **Pizzeria Casa Verde** s dětským koutkem. Na kávu a dezert se nabízí **Kavárna v Podzámčí**, která je příjemnou zastávkou po dopoledni v parku.

Odpoledne navštivte **Městské muzeum Blatná** a jeho expozici Muzeum všemi smysly. Je moderní, interaktivní a vhodná i pro děti. **S Kartou hosta získáte slevu 40 Kč na vstupné pro dospělého.**



#### 4. den – Vodňany bašta, muzeum a Stezka čápa Vodňana

Vodňany jsou ideální volbou pro klidnější celodenní výlet. Čeká vás historické centrum, městská bašta, muzeum, galerie i pohodová zastávka na oběd.

Začněte na náměstí Svobody, kde sídlí vodňanské infocentrum. Odtud se vychází na **prohlídky městské bašty**. V červenci a srpnu se komentované prohlídky konají v 11:00 a 15:00. Od dubna do září jsou možné také předem objednané skupinové prohlídky. **S Kartou hosta platí benefit: k dospělé vstupence dětská zdarma. U dvou dětí tak ušetříte 20 Kč.**

Na oběd doporučujeme **Bistro Pura Vida** Vodňany, kde **získáte s Kartou hosta 10% slevu na celou útratu**. Je to příjemné místo s výborným jídlem a osobitou atmosférou.

Po obědě se vydejte do **Městského muzea Vodňany** nebo do galerie. Výhoda Karty hosta je jednoduchá: **při zakoupení vstupenky do muzea máte vstup do galerie zdarma, případně naopak.**

A pokud dětem ještě zbývá energie, zakončete den na **Stezce čápa Vodňana**. Čekají vás herní prvky, obří houby a příjemná procházka, kterou si užijí malí i velcí.

#### 5. den – Zpátky do Písku muzeum, koně a lezení

Písek toho nabízí tolik, že stojí za to se do něj vrátit. Dopoledne můžete navštívit **Prácheňské muzeum**, kde **s Kartou hosta získáte 50% slevu na dospělou vstupenku. Úspora je 60 Kč.**

Na oběd si vyberte některou z píseckých restaurací. Rodiny často ocení například Pomodoro Písek, Kozlovnu Písek, Pizzerii San Marco nebo bezlepkovou restauraci Do nebe.

Odpoledne zamiřte do **Zemského hřebčince Písek**, kde si **ke vstupence můžete s Kartou hosta vybrat malý dárek**. Milovníci koní si tu přijdou na své.

A pokud máte doma malé nebo větší lezce, zařadte také **Lezecké centrum Lezetop**. **S Kartou hosta vám zde zapůjčí lezecké vybavení zdarma.**



#### 6. den – Výlet do přírody Krušlovský včelín a Vodní mlýn Hoslovice

Šestý den je jako stvořený pro výlet za tradicemi, přírodou a poctivým řemeslem.

Začněte v **Krušlovském včelíně**, jedinečném místě plném ručně vyřezávaných úlů, klidu a krásné atmosféry. Najdete tu 65 vyřezávaných úlů a poznáte svět včel trochu jinak. **S Kartou hosta získáte slevu 20 Kč na vstupné.**

Nedaleko se nachází **Vodní mlýn Hoslovice**, který vás přenese do dob dávno minulých. Uvidíte původní hospodářské vybavení, funkční mlecí zařízení i domácí zvířata. **S Kartou hosta využijete benefit 1+1 zdarma. Při ceně 60 Kč za dospělého a 30 Kč za dítě může rodina ušetřit 90 Kč.**



#### 7. den – Protivínsko Království času a Pohádková kovárna

Poslední den dovolené věnujte dětem naplno. Dopoledne se vydejte do **Království času v Protivíně**, kde **získáte 20% slevu na vstupné**. Čeká vás originální sbírka hodin a hodinek, dětská herna, možnost dát si kávu a dezert a chvíli si odpočinout, zatímco si děti hrají.

Po obědě pokračujte do **Pohádkové kovárny v Selibově**. Projdete si pohádkovou stezku, potkáte oslíky, děti si pohrají na zahradě a v tvořivé dílně si mohou vyrobit drobnou památku. **S Kartou hosta získáte ke vstupence jeden sádrový odlitek zdarma na tvoření.**

#### A nakonec ještě jeden golfový tip - Kestřany Golf & Country Club

Pokud byste chtěli vyzkoušet golf rezervujte si svou hodinu s profesionálním PGA trénerem na driving range. **Při předložení karty hosta dostanete slevu 15% na hodinu a zapůjčení vybavení zdarma.**

#### Vyplatí se Karta hosta?

Už během prvních dnů můžete na vstupech, zážitcích a občerstvení ušetřit víc, než kolik karta stojí. Největší výhodou ale nejsou jen slevy. Karta vám pomůže naplánovat dovolenou tak, abyste objevili známá i méně známá místa regionu, měli program pro děti za každého počasí a každý den zažili něco jiného.

Ať už vás láká Písek, Strakonice, Blatná, Vodňany nebo výlety do okolí, **s Kartou hosta si rodinnou dovolenou užijete naplno – pohodově, pestře a výhodně.**

# TOP gastro v destinaci



**P**růvodce MICHELIN pokrýl poprvé v historii celé Česko. Po dosavadním zaměření na Prahu byl kompletní výběr představen v roce 2025 a vybrány byly provozy napříč naší republikou. Česko se dostalo na seznam prestižních gastronomických provozů. Za skvělým jídlem tak můžete jet do různých míst a výlety získají nevídaný gastronomický rozměr. Anonymní inspektoři procestovali Česko od Prahy

přes Ostravu až po Plzeň, aby našli ty nejlepší restaurace, které potěší národní i mezinárodní gurmány. Česko se pyšní bohatou a rozmanitou gastronomickou scénou, která spojuje tradiční české chutě s vlivy sousedních zemí. Typická česká gastronomie sice vyniká vydatnými pokrmy, nicméně najít se tradičně už neznamená dát si guláš se šesti. Však si vzpomeňte na jednoduchá jídla, našich předků, která byla dobrá hlavně

proto, že se používaly prvotřídní suroviny, které byly často jen z vlastních zdrojů. Michelinští kuchaři toto dobře vědí, a proto se inspiřují v minulosti, aby tvořili geniální a chutnou současnost i budoucnost. Inspektoři MICHELIN stále používají stejná výběrová kritéria jako na počátku, a to v gastronomických destinacích po celém světě. Takže jejich tip, by měl být tím neprověřenějším. Kam tedy za top jídly u nás?



## Restaurace Sůl a řepa

<https://sularepa.cz/>

Strakonická restaurace získala tzv. zelenou hvězdu za přístup k přírodě i surovinám.

Průvodce Michelin říká: „Jakmile najdete mírně skrytý vchod, ocitnete se ve světě

*fermentace, nakládání a zavařování – všude, kam se podíváte, jsou bezpočty sklenic s různou zeleninou, houbami a podobně. Restaurace je příjemně strohá a některé stoly nabízejí zajímavý výhled na průchod do kuchyně. Všechny suroviny získávají z regionu a pokud*

*možno je zpracovávat sami. Zde je jasně vidět jejich koncept udržitelnosti v praxi. Jídelní lístek je sezónní a přátelská obsluha vám ráda poradí s výběrem.“*



*„Vážíme si každé suroviny a snažíme se ji plně využít – proto nakládáme, sušíme a fermentujeme každou část rostliny, čímž radikálně minimalizujeme plýtvání potravinami! Základ naší kuchyně a naše filozofie nezačíná u sporáku ani při sestavování menu, ale u našich místních farmářů, na polích,“ dodává Pavel Drdel, majitel restaurace.*

### Co navštívit v okolí?

- Hrad Strakonice a hradní safari  
[www.muzeum-st.cz](http://www.muzeum-st.cz)
- Muzeum motorek ČZ  
[www.cezeta-strakonice.cz](http://www.cezeta-strakonice.cz)
- Knihodělna  
[www.knihohodelna.cz](http://www.knihohodelna.cz)



## Restaurace La Chapelle Písek

<https://chapelle.cz/>

Průvodce Michelin říká: „Díky svému elegantnímu designu, čistým liniím, světlému dřevu a paletě přírodních odstínů je tato restaurace pozhledně dobrým vzhledem. Pokud budete mít štěstí, budete usazeni u stolu s výhledem z první řady na kuchaře, kteří připravují pokrmy v otevřené kuchyni. Moderní kuchyně má mezinárodní i české vlivy. Pozorná a srdečná obsluha. Hotel U Kapličky, který se nachází ve stejné budově, nabízí atraktivní pokoje k přnocování.“

### Co navštívit v okolí:

- Zemský hřebčinec  
[www.zemskyhrebcecpisek.cz](http://www.zemskyhrebcecpisek.cz)
- Historické centrum města Písku  
[www.pisek.eu](http://www.pisek.eu)
- Písecké hory  
[www.piseckem.cz](http://www.piseckem.cz)



# TOP kavárny a pražírny

Do kavárny se chodí za výbornou kávou, posezením s přáteli nebo jen tak vydechnout. Pokud kavárna nabídne ještě víc, jako třeba útulnost, nevšední interiér nebo třeba designový prvek, tak se radost z kávy násobí. Vybrali jsme pro vás 20 míst, kde káva voní na dálku a přidaná hodnota má různé, ale vždy jedinečné podoby.



## PÍSECKO

### Folkovna Čimelice

<https://folkovna.cz/>

Vila v Čimelicích byla před pár desítkami let proslulá tím, že přímo v domě žily ovce a další domácí zvířata. Dům byl zanedbaný, ale tvarově obdivuhodný. Nynější majitelé investovali do generální rekonstrukce a exteriér i interiér kavárny připomíná luxusní stylové bydlení. Ke kávě mají denně řadu zákusků a sedět můžete i v zahradnictví, které je součástí Folkovny.

### Sít kaváren Větev

[www.facebook.com/vetevkavarna](http://www.facebook.com/vetevkavarna)

Mateřskou kavárnu a pražírnu najdete v Miroticích na náměstí. Potáhne vás sem vůně kávy a čerstvého pečiva, které se peče taktéž v domě, kde kavárna sídlí. Na mlýnku je denně jiný druh kávy včetně speciálů. Pobočku Větev pak najdete v Čimelicích na náměstí a také v Písku za Kamenným mostem. A znáte štávy Vladimír? Tak ty vyrábí se svým týmem majitel kavárny Větev.

### Království času

<https://kralovstvicasu.cz/>

Muzeum hodin ve vile v Protivíně je útul-

né a zdejší kavárna nabídne jak výbornou kávu, tak originální hodinový porcelán. Dětský koutek ocení nejen maminky s kočárky, ale celkově je místo baby friendly. Zdejší cenné hodiny jsou pak jen šperkem celé návštěvy.

### Café Otava Písek

[www.instagram.com/cafeotava.pisek/](http://www.instagram.com/cafeotava.pisek/)

V bývalém hotelu Dvořáček, jedné z nejkrásnějších píseckých staveb, se po dlouholeté přestávce začíná v roce 2026 psát nová kapitola kavárnictví. V citlivě rekonstruovaných prostorách si můžete dát kávu a něco sladkého denně od 7:30 do 22 hodin, o víkendech od 9 do 23 hodin. Oběd či večeři si dáte v jejich restauraci.

### Coffee Pontes

[www.coffeepontes.cz](http://www.coffeepontes.cz)

Pražírna kávy a čokoládovna přímo u Kamenného mostu v Písku. Čerstvě pražená výběrová káva, ručně vyráběná bean to bar čokoláda, pralinky a figurky.

### Oldskůl Orlík nad Vltavou

[www.madeinzapadakov.cz/oldskul/](http://www.madeinzapadakov.cz/oldskul/)

Máte rádi místo s příběhem? Tak honem

sem. V Oldskůl – kavárně se minulost setkává s budoucností. Nachází se v srdci Orlíka nad Vltavou, v bývalé škole. Majitelé přetváří tento historický příběh a přináší vám moderní a inspirativní zážitky s vychucenými zákusky připravenými s láskou a důrazem na detail, kvalitní italskou kávou a osvěžujícími limonádami a drinky. A je to cool!

### Kavárnička Hella

[www.facebook.com/kavarnickahella](http://www.facebook.com/kavarnickahella)

V Písku na náměstí býval donedávna voňavý obchod se sypaným čajem a zrnkovou kávou. Když paní majitelka odešla na odpočinek, vnučka poetický obchod předělala na stylovou kavárnu. Ke každé kávě se podává vážený nugát!

### Park café Písek

[www.facebook.com/ParkCafe67](http://www.facebook.com/ParkCafe67)

Směle říkáme, že lepší vafle jste určitě nejedli. Tato cukrárna umí udělat nejen nadýchané těsto, ale zdejší cukrové jahody, pravá šlehačka, žloutkový krém a pečou vlastní zákusky. No prostě, musíte to ochutnat. Kavárna nabízí i v parnu příjemný stín.

**Alma café Maletice**<https://almacafe.cz/>

Jihočeský statek nabídne moderní přípravu elitní kávy. Používají lahodné mléko top kvality ze švýcarského plemene krav rodinné jihočeské farmy Diviš. Pro kávy s mlékem používají 100% arabiku Peru SHG Organic. Kávy bez mléka jsou připravovány ze 100% arabiky Monsooned Malabar AA Az Indie.

**Upekla v Písku**[www.upekla.cz](http://www.upekla.cz)

Čeština je krásná. Není to peklo, ale Upekla.cz. Kavárna sídlí v nově opravené knihovně v Písku na Alšově náměstí. Chodí se sem za útulným interiérem, prostorným vnitroblokem, ale také za lehkým obědem či svačinou. Ke kávě mají vlastní slané i sladké pochutiny. Ujždí se zde na pusinkách.

**U Volfů Písek**[www.cukrarnauvolfu.cz](http://www.cukrarnauvolfu.cz)

Prvorepubliková kavárna přečkala všechny složité historické etapy a nabízí původní interiér a luxusní dorty. Makový řez, pražská koule, rakvička se šlehačkou. To je jen pár zrněk z denní nabídky.

**Coffee dealer**<https://coffeedealer.sumupstore.com/>

Káva je zde tak nějak smyslem života. Určitě vám mohou ukázat, jak kávu správně pít, co je na ní boží i proč sem chodit.

**BLATENSKO****Pražírna Sedlice a Drahonice**[www.prazirnadrahonice.c](http://www.prazirnadrahonice.c)

Je síť pražírny a kaváren. Původní provoz vznikl v Drahonicích a postupně expandoval do dalších míst. Provozovny se vyznačují rodinnou atmosférou. Praží několik druhů kávy a také mají výrobu pečiva a zákusků. V rámci kavárny můžete nakoupit i různorodé čokolády a místně vyráběné pochutiny.

**Kavárna v podzámčí Blatná**[www.kavarnavpodzamci.cz](http://www.kavarnavpodzamci.cz)

Rodinná kavárna, kde voní domov i poctivá práce. Když vstoupíte dovnitř, ucítíte vůni čerstvě namleté kávy, domácích dortů a přátelskou atmosféru. Každý kousek interiéru nese osobitost a snahu vytvořit místo, kam se budete rádi vracet. Co jde, vyrábí se z jihočeských zdrojů.

**Oh my deer café**[www.zamek-blatna.cz/cafe/oh-my-deer-cafe](http://www.zamek-blatna.cz/cafe/oh-my-deer-cafe)

Přímo v zámku Blatná se vaří luxusní káva a terasa na nádvoří i u rybníka poskytuje unikátní zážitek nejen z konzumace. Doporučujeme i zdejší limonády nebo sladká potěšení.

**Železářství U Šulců**[www.kavarnablatna.cz](http://www.kavarnablatna.cz)

Název Železářství U Šulců bylo zvoleno na počest manželů Růženy a Vladimíra Šulcových, kteří v tomto místě od roku 1927 úspěšně provozovali železářství. Majitelé kavárny jsou jejich potomci a část výzdoby tvoří portréty a písemnostmi z rodinné kroniky. Zdejší prostředí má velkou kulturní hodnotu, i tu kávovou.

**VODŇANSKO****Kavárna a čajovna U Lípy Vodňany**[www.facebook.com/kavarnaulipy](http://www.facebook.com/kavarnaulipy)

Interiér této kavárny působí jako útulný obývací pokoj, o který se denně někdo stará. Často obsluhuje paní majitelka, která je pečlivá a milá. Káva je výborná

a domácí limonáda nápaditostí předčí vaše očekávání... a co teprve domácí zákusky! Doporučujeme všem, kdo do Vodňan dorazí.

**Strong café Vodňany**<https://strongcoffee6.wixsite.com/>

Žena milující kávu a muž vášnivý sportovec. Tak vznikl nápad na propojení kavárny s posilovnou. Strong Coffee začalo jako celek fungovat teprve nedávno a přesto si ihned své publikum našlo. Káva se zde praží ve vlastní režii, a když cvičíte, hřešení neexistuje.

**STRAKONICKO****Café Monte Cintu**[www.cafemontecintu.cz](http://www.cafemontecintu.cz)

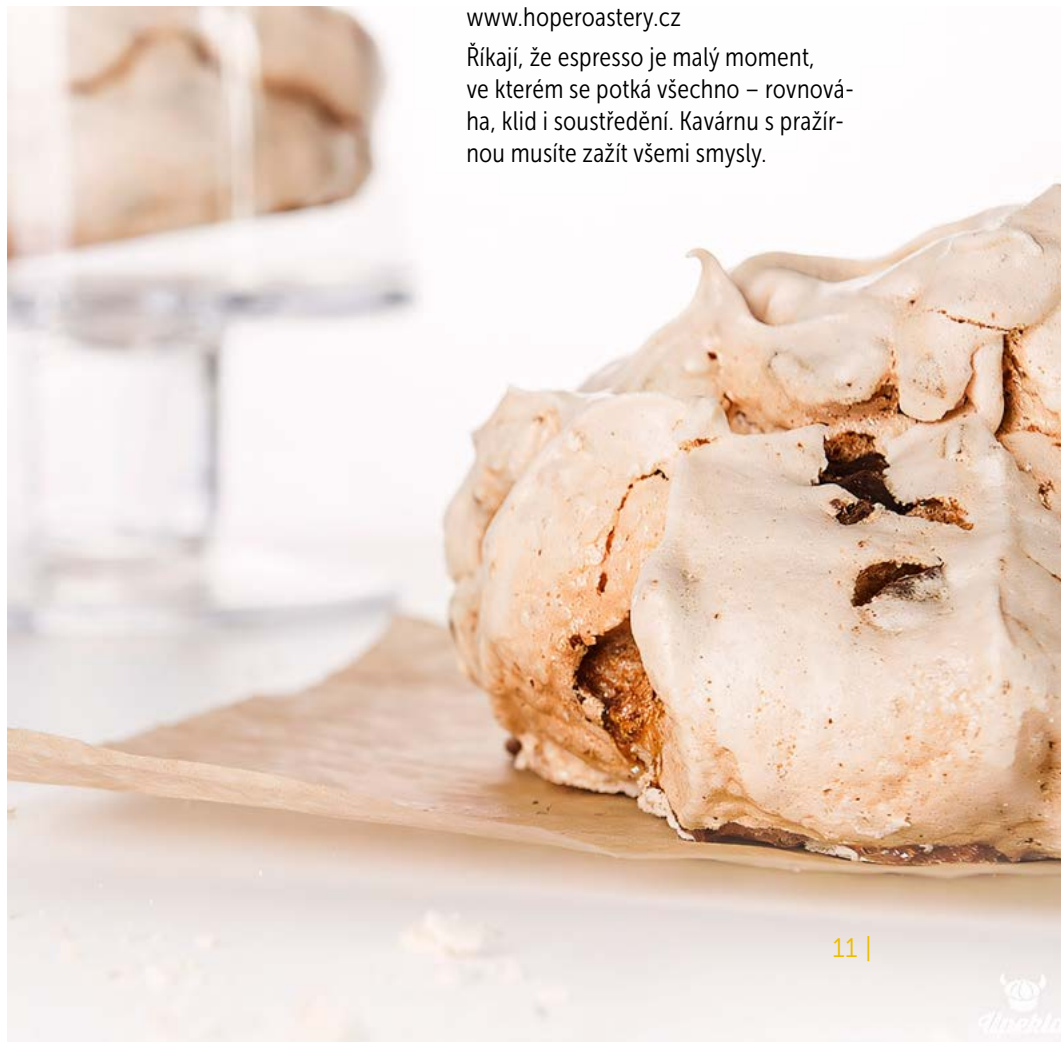
Kavárnu najdete srdci Strakonice v historickém domě. Vstup do provozovny je sice moderní, ale klenutý cihlový strop vás hned vrátí do dávných časů. Výběrový zážitek v šálku je tvořen hlavně na kávové farmě, proto zde pečlivě vybírají každé zrnko a važí si pěstitelův kávových zrn.

**Kami's ICE CREAM BAR**

Pravá zmrzlina z ovoce s nápaditými chutěmi i servisem. Jedině v Radomyšli.

**Cafe Hope Roastery Strakonice**[www.hoperoastery.cz](http://www.hoperoastery.cz)

Říkají, že espresso je malý moment, ve kterém se potká všechno – rovnováha, klid i soustředění. Kavárnu s pražírnou musíte zažít všemi smysly.



# Zažijte Písek v jednom dni



Vítejte v Písku, malebném jihočeském městě, které se pyšní svou bohatou historií, kulturním dědictvím a krásným okolím. Projděte se po ikonickém Kamenném mostě, navštivte přemyslovský hrad a užijte si krásy řeky Otavy, která městem protéká. Objevte malebné uličky centra a využijte blízkost lesů Píseckých hor. Prostě si užijte jeden den v Písku.

V Písku je všude blízko, takže pokud přijedete autem, můžete zaparkovat nedaleko centra na parkovišti P1 a vydat se za zážitky. Ve městě funguje i rozsáhlá síť sdílených kol společnosti Nextbike, která můžete snad využít k delším přesunům. Vaší první zastávkou bude nejspíš **nejstarší dochovaný kamenný most v Čechách**. Hned vedle něj můžete na náplavce řeky Otavy obdivovat **obří pískové sochy**, které zde stojí každý rok od poloviny května až do adventu. Pokud jste na výletě s dětmi, budou vaše kroky nejspíše směřovat přes most do centra, kde najdete hned dva zajímavé cíle – **Prácheňské muzeum**, které vás bezpečně a zábavně provede dějinami města i regionu a hned vedle stojící **Sladovna**, která je doslova nabitá zábavou pro celou rodinu. V případě Sladovny vám doporučujeme si svou návštěvu předem zarezervovat, protože program probíhá v jednotlivých blocích a v některých dnech by se na vás už nemuselo dostat. Chcete-li se naopak vyhnout vyhláše-



ným turistickým cílů, můžete se vydat na příjemnou procházku proti proudu řeky Otavy. Cestou se můžete občerstvit v restauraci na **městském ostrově** a pak pokračovat dál až do čtvrti svatý Václav, kde najdete **dětské dopravní hřiště** s příjemným posezením u řeky, **řiční plovárnu** a **lávku Dagmar Šímkové**, po které můžete přejít na druhý břeh a vrátit se zpět do centra města. Když na úrovni městského ostrova odbočíte vpravo, dojdete za chvíli k **baště slavné Putimské brány**. U ní můžete odbočit buď vlevo a sejít do Podskalí, kde najdete **Městskou elektrárnu**. Ta v současnosti

prochází rekonstrukcí, ale v sezóně zde i tak probíhají prohlídky. Díky nim se seznámíte s příběhem Františka Křížáka a dějinami elektrického osvětlování Písku. Velkým benefitem bude i prohlídka přilehlého ostrůvku, ze kterého budete mít unikátní pohled na písecký klenot – Kamenný most.

Nebo se vydáte doprava a dojdete na Bakaláře, kde stojí **děkaný kostel Nanebevzetí Panny Marie**. Jeho součástí je i 72 metrů vysoká **městská věž**, na kterou můžete vystoupat a rozhlédnout se po městě i jeho okolí. Společnost vám bude dělat odborný průvodce, který vám cestou nahoru řekne spoustu zajímavostí nejen o věži, ale i o krásném městě, které střeží. Počet návštěvníků při prohlídce je z technických důvodů omezen na 15 osob, doporučujeme vám tedy včas si své místo rezervovat v píseckém infocentru nebo online na **www.pisek.eu**.

Vaše kroky se stočí zpět do historického centra města. Tam na vás čeká spousta vyhlášených kaváren, cukráren a restaurací, ve kterých si můžete zpříjemnit čas a trochu si odpočinout, před dalším zkoumáním Písku. V Jungmannově ulici můžete navštívit i **Galerii Dragoun**. Vedle sezónních výstav v ní najdete i reprezentativní soubor obrazů a kreseb píseckého malíře Františka Romana Dragouna.

Pokud dojdete přes **Velké náměstí** až do městského parku **Palackého sady**, najdete v něm u **Schrenkova pavilonu** turistický rozcestník, u kterého se můžete rozhodnout, kam se v Písku dál vydáte. Nebo zkuste trochu delší výšlap na okraj města, kde můžete navštívit **Zemský hřebčinec**, unikátní cihlovou stavbu s dlouhou historií chovu a šlechtění koní, která byla prohlášena národní kulturní památkou.

Anebo se vydejte na procházku do **Píseckých hor**. V lokalitě **U Vodáka** narazíte na čtyři rybníky, v jednom z nich se můžete i vykoupat, dále na vás bude čekat **obůrka s daňčí a mufloni zvěří** s pozorovatelnou, kousek od ní začínají dvě zajímavé stezky – **Stezka bolestných kamenů** a letošní novinka, **naúčná stezka skřítky Pimona**,



která vás zavede až chatě Živec. Od ní můžete pokračovat ještě dál a vystoupat na **rozhlednu Jarník**.



Pokud ale nemáte rádi strmé výstupy, vydejte se raději od Kamenného mostu po proudu řeky Otavy. Je to příjemná procházka ve stínu stromů, která vás zavede až k proslulé výletní restauraci **U Sulana**, kde mají dobře ošetřené pivo a v létě tam grilují skvělé makrely.

Občerstvení máte nejvyšší čas, vrátit se do Písku. Slunce se už kloní k obzoru a ve městě ožívají venkovní zahrádky a kluby. Můžete si zajít na film do **letního kina** nebo se projít kolem řeky až k **Václavskému jezu**, kde je příjemný venkovní bar. A jestli ještě nemáte zážitků dost, určitě se zastavte ve **Středověké krčmě u Jakuba**, kde si užijete opravdový středověk se vším, co k tomu patří. A rozveseleni, cestou do města si můžete pod baštou Putimské brány zazpívat tu legendární píseckou písničku.



#### Turistické informační centrum

Velké náměstí 1/24, 397 01 Písek

Tel.: +420 602 771 596

E-mail: infocentrum@pisek.eu

www.pisek.eu

Otevírací doba:

září - červen denně 9 - 11:30 a 12 - 17 h

červenec, srpen denně 9 - 18 h

# Sochy z písku v Písku

## 20 let pomíjivé krásy (2007–2026)

[www.pisek.eu/sochy](http://www.pisek.eu/sochy)

20 LET  
SOCH!

Výstava Sochy z písku v Písku letos slaví 20 let. Za tu dobu se stala jedním ze symbolů města i neodmyslitelným začátkem turistické sezony v jižních Čechách. Dvacet let, stovky tun písku a tisíce návštěvníků – příběh, který se každé jaro znovu rodí... a znovu mizí.

### Zrození tradice na břehu řeky

Píše se rok 2007. Na náplavku se navázejí první hromady písku a v rámci tehdejší akce Cipiskoviště vzniká nápad vytvořit velké pískové sochy přímo v srdci města. Studenti uměleckých škol spolu se svými pedagogy modelují pohádkové bytosti, hrady i fantazijní světy. Už první ročník ukázal, že nejde o jednorázový experiment. Sochy přežily i krupobití – a především si získaly pozornost veřejnosti. Zrodila se tradice, která přetrvala dodnes.

### Umění, které vypráví

Každý ročník přináší nové téma a nový pohled na město. Písek se proměnil ve filmové kulisy, na náplavce se objevili husité, Rožmberkové i císař pán. Nechyběly ani pohádky spojené s rodákem Radkem Pilařem a jeho postavami Rumcajse, Manky a Cipíška. Silné byly i historické momenty – například připomínka roku 1918, kdy Písek vyhlásil republiku dříve než zbytek země, nebo motivy tzv. „osudových devítek“. Sochy tak často nesou konkrétní příběhy a propojují minulost se současností.

### Když příroda tvoří i ničí

Písek je krásný, ale neúprosný materiál. A řeka Otava je inspirací i hrozbou. V roce 2013 odnesla povodeň téměř všechny sochy. V roce 2024 je při silných deštích voda znovu ohrožovala, přesto většina obstála. Jindy zasáhli vandaloři. Právě pomíjivost ale dává výstavě její jedinečné kouzlo – každý ročník je originál, který nelze zopakovat.

### Jubilejní ročník: Otava plyne, Písek tvoří

Rok 2026 přináší návrat k podstatě. Jubilejní ročník se obrací k řece Otavě jako zdroji života i inspirace. Na náplavce na vás čeká osm monumentálních soch, které vyprávějí příběh místa od dávné

minulosti po současnost. Nechybí personifikace řeky, Keltové jako první rýzovníci zlata ani scéna zrodu města s motivem Kamenného mostu. Současnost připomíná Písek jako město pro život, zatímco Písecká věž v roli pomyslného „stroje času“ propojuje jednotlivé vrstvy historie. Atmosféru doplňují poetické motivy vodního světa.

Za realizací stojí tým zkušených sochařů vedený Marianem Maršálkem, který propojuje řemeslnou preciznost s citlivým vyprávěním příběhu. Výstava je tradičně umístěna na náplavce u Kamenného mostu a doplňuje ji večerní nasvícení, informační servis i možnost posezení s občerstvením. Přijďte do Písku zažít příběh z písku – od 20. května 2026 až do podzimních měsíců (ukončení provozu venkovní galerie závisí na počasí).

### Co jste na náplavce řeky Otavy u Kamenného mostu mohli vidět za uplynulých 20 let?:

- 2007 POHÁDKA
- 2008 POCTA RADKU PILAŘOVI
- 2009 PÍSEK – VODA – VZDUCH
- 2010 LÉTO... A JE TO!
- 2011 NÁVŠTĚVA ROŽMBERKŮ V PÍSKU
- 2012 PÍSEK – MĚSTO FILMU
- 2013 770 LET MĚSTA PÍSKU
- 2014 PÍSEK ZA CÍSAŘE PÁNA HUSITÉ V PÍSKU
- 2015 HUSITÉ V PÍSKU
- 2016 ŽIVOT JAKO V POHÁDCE
- 2017 50 LET RUMCAJSE
- 2018 OSMNÁCTÝ V PÍSKU ANEB JAK JSME V PÍSKU VYHLAŠOVALI REPUBLIKU
- 2019 PÍSECKÉ OSUDOVÉ DEVÍTKY
- 2020 777 LET MĚSTA PÍSKU
- 2021 PÍSEK – MĚSTO Z PÍSKU NA VODĚ
- 2022 PARTNERSKÁ MĚSTA PÍSKU
- 2023 PÍSEK – JIHOČESKÉ ATHÉNY
- 2024 VOROPLAVBA: příběh dřeva, řeky a lidí
- 2025 SVOBODA
- 2026 OTAVA PLYNE, PÍSEK TVOŘÍ





# Užijte si Písek s dětmi

## Sladovna Písek



Největší dětská galerie v Čechách. Navštivte jedinečné místo pro trávení volného času s celou rodinou.

Atraktivní živé výstavy vám dají zapomenout na běh času a vrátí vás do časů zábavy a objevování. Sladovna Písek nabízí inspiraci, hru, zábavu i poznání prostřednictvím atraktivních živých výstav pro děti i dospělé. Originální expozice vás vtáhnou do rozmanitých tajuplných světů plných objevování a inspirace.

[www.sladovna.cz](http://www.sladovna.cz)

## 3D bludiště a lanové lesní hřiště



Poznejte první 3D bludiště v Jihočeském kraji v Píseckých horách Na Živci – nezapomenutelný výlet pro celou rodinu v jižních Čechách! Vzrušení, příroda a zábava. Hledáte-li originální a zábavný výlet pro celou rodinu, pak se vydejte na Živec, kde se nachází unikátní 3D bludiště.

## Lesní stezkou s Pimonem od Vodáka k Živci, Obora s daňky a muflony



Hledáte ideální výlet v Písku a jeho okolí? Pak navštivte píseckou oboru s muflony a daňky, která se nachází jen kousek od okraje města. Užijte si s dětmi krásný výlet do přírody a pokochejte se těmito úchvatnými zvířaty.

Od obory se pak můžete vydat směrem na Živec po nové naučné lesní stezce skřítky Pimona.



## Hřiště s jelenem

Vypni město, zapni les. Zbrusu nové zážitkové hřiště s osmimetrovou prolézačkou v podobě jelena najdete v parku Na Trubách.



## Kuličková hřiště – u řeky a na Hradišti



Kuličková hřiště jsou jedinečným místem, kde si děti i dospělí užijí spoustu zábavy na čerstvém vzduchu. Děti si mohou vyzkoušet různé typy drah, překážek a herních variant. Stačí si přinést vlastní kuličky nebo je zakoupit přímo na místě

(v sezoně je umístěn automat) nebo v Infocentru Písek na Velkém náměstí. Každá návštěva je jiná – pokaždé můžete objevit nové herní možnosti.



## Dopravní hřiště



Jednou budou chtít vlastní auto a tato zkušenost se jim bude určitě hodit.

Dětské dopravní hřiště najdete na levém břehu řeky Otavy v lokalitě u sv. Václava. Má bohatou minulost, která sahá do 70. let minulého století. Hřiště má zpevněný asfaltový povrch, je vybaveno světelnými semafovy a nechybí na něm

svislé a vodorovné dopravní značení včetně kruhového objezdu. K zapůjčení jsou k dispozici šlapací káry dvou velikostí, které uspokojí malé i větší zájemce.





### Skatepark Písek

Skatepark Písek je moderní sportovní areál určený pro milovníky skateboardingu, BMX, koloběžek a dalších freestyle sportů. Nabízí špičkové zázemí pro začátečníky i zkušené jezdce, kteří si zde

mohou užít trénink, zlepšit své dovednosti

nebo se jen bavit s přáteli. Tento skatepark je oblíbeným místem pro sportovce všech věkových kategorií.



### Ferraty U Václava

Pokud jste milovníky dobrodružství, přírody a hledáte výzvu, ferrata v Písku je přesně to, co potřebujete! Tato jedinečná horolezecká trasa nabízí úchvatné výhledy a adrenalinové zážitky pro všechny odvážlivce.

Ideální místo pro vaši příští dovolenou nebo víkendový výlet!



### Hřiště u Domovinky – pumptrack, parkour, proutěné hřiště, Studentský park

V klidné části města najdete místo, na kterém si najdete své jak malé děti, tak i ty větší.

Hned vedle je uzavřené hřiště

pro míčové hry, klopená dráha pro kola a koloběžky a pro ty co milují více pohybu i workout hřiště.



### Expozice rybářství Prácheňské muzeum

Expozice prezentuje ryby českých řek, rybníků a přehradních nádrží v sedmi akváriích o objemu 2 000 litrů, dvou akváriích o objemu 2 500 litrů a jedné průhledové nádrži o objemu 130 litrů. Pravidelně zde bývá vystaveno 16 až 20 druhů ryb.

Expozice živých ryb je doplněna ukázkou historického vybavení používaného dříve v rybníčnickém rybářství a výstavkou říčních perel místního původu.

[www.prachenskemuzeum.cz](http://www.prachenskemuzeum.cz)

### Hra po domovních znameních

Tematická procházka po píseckých domovních znameních. Královské město Písek má kořeny sahající do první poloviny 13. století. Domy v jeho historickém centru mají proto bohatou minulost, k některým se váže zajímavá pověst, mnohé skrývají svá tajemství.

Od středověku byly domy označovány podle svých majitelů nebo domovními znameními. Hru si vyzvednete

v papírové podobě v Infocentru Písek, za absolvování dostanete malou odměnu.



### Plovárna U Václava

Říční plovárna, na které se vrátíte do nostalgických časů první republiky a užijete si krásný letní den s koupáním a sluněním na břehu řeky Otavy.





## Otavská cyklistická stezka

Objevte Otavskou cyklistickou stezku – páteřní cyklistickou trasu spojující Plzeňský a Jihočeský kraj. Tato cca 97 km dlouhá trasa propojuje krásnou přírodu s historií měst ležících na řece Otavě. Šlápněte do pedálů a vydejte se za dobrodružstvím. Trasu můžete absolvovat na 3 etapy:

### 1. etapa – Z Modravy do Horažďovic

tato etapa měří cca 41 km a budete absolvovat převýšení 1021 m  
Začátek trasy je na Modravě, kde se Vydra a Křemelná spojují a dávají vzniknout Otavě. První úsek vede po silnici, která je v sezóně frekventovaná. Pro rodiny s dětmi se doporučuje začít v Srní. Dále trasa vede krásnou krajinou podél řeky Otavy a míjí zajímavé památky. Zajímavá místa: Hradlový most, Hauswaldská kaple, vodní nádrž nad Srní, Mouřenec, sklárna v Anníně. Ze Sušice pak vede trasa po klidné cyklostezce podél řeky. Následuje úsek po silnici III. třídy, která je málo frekventovaná. Asfaltová cyklostezka vás čeká za obcí Žichovice a vede až k Velkým Hydčicím. Začátkem léta 2024 byl dobudován také poslední dílek skládačky cyklostezek na Sušicku – úsek z Velkých Hydčic do Horažďovic.

### 2. etapa – Z Horažďovic do Písku

tato etapa měří cca 35 km a budete absolvovat převýšení 332 m  
Z Horažďovic trasa vede po silnici II. třídy, která je frekventovanější. Nenáročná trasa vhodná i pro trekingská kola. Po trase je řada možností na občerstvení, koupání, návštěvy památek.  
Tip: Muzeum řeky Otavy a voroplavby, Žižkův most u Kněží hory, Strakonický hrad, památník bitvy u Sudoměře

### 3. etapa – Z Písku na Zvíkovské Podhradí

tato etapa měří cca 21 km a nastoupáte 299 m  
Tip: Využijte cyklobusy, které jezdí v podhůří Šumavy a odvezou vás proti proudu řeky.

Trasa výletu: Modrava – Sušice – Rabí – Horažďovice – Střelské Hoštice – Strakonice – Kestřany – Putim – Písek – Vráž – Varvažov – Zvíkovské Podhradí

Délka výletu: 97 km  
Převýšení: 1455 m  
Časová náročnost: 7 hodin, lze rozdělit na 3 etapy  
Obtížnost: střední  
Vhodné pro: zdatnější cyklisty

# Výlety na kole





## Za čertovými kameny

Výlet s příběhem o dávných čertech, kteří do krajiny upustili spoustu obrovských balvanů. Krajinou rybníků a blat, nekonečných polí a luk. Koupat se můžete skoro na každém kroku a cestou i obdivovat jeden z nejznámějších viklanů v Evropě, který svými pády a novými návraty na kamenné lože proslavil slavný strakonický badatel Ing. Pavel Pavel.

### Trasa výletu:

Trasa začíná u Infocentra Blatná. Vydáte se dolů tř. J. P. Koubka po cyklotrase č. 31. U sokolovny trasu opustíte a pokračujete po zelené turistické značce k silnici E49, kterou přejedete směrem na **Vrbno**. Po zhruba 1,3 kilometru dorazíte k rozcestí u hájovny U Hudečků, kde odbočíte doprava na lesní cestu a pokračujete po zelené turistické trase. Čeká vás příjemná projížďka lesem dlouhá necelé dva kilometry až k **rybníku Hadí**. Na rozcestí se stále držte zelené turistické trasy, která vás přivede k rozcestí u rybníka **Velký Pálenec**. Tady začíná naučná stezka **Okolím Kadovského viklanu**, jež vás dovede až do **Kadova**. Cesta vede přes hráze rybníků, kolem Tábora Vrbno až k silnici. Zde odbočíte vpravo a projedete Vrbnem. U místní hospody vyměníte zelenou značku za žlutou a pojedete doleva. Nad obcí trasa stoupá. Z jejího vrchu je pěkný výhled na rybník **Velká Kuš**. Po vjezdu do Kadova najdete vlevo známý **Kadovský viklan**. U křižovatky naproti stojí kostel sv. Václava a Kadovská tvrz. Za ní vede cesta ke kapli Nalezení sv. Kříže a hrobce hrabat Linckerů. Po prohlídce pokračujte vlevo dolů po cyklotrase č. 1064 do Pole. Odbočíte vlevo, projedete kolem tvrze a dál pokračujete do **Zahorčiček**. Odtud trasa klesá až do Hradiště. V obci odbočíte u kaple doprava, sjedete z kopce a následně zahnete doleva. Pořád sledujte cyklotrasu č. 1064, která vás dovede až do **Lnář**. Z kruhového objezdu vyjedte druhou odbočkou, pokračujte kolem Zámeckého rybníka, na rozcestí odbočíte doprava a po cyklotrase č. 31 přes **Hajany** se vrátíte zpět k Infocentru Blatná.

Trasa výletu: Blatná - Vrbno - Kadov - Pole - Zahorčičky - Hradiště - Lnáře - Hajany - Blatná  
 Délka výletu: 27,7 km  
 Převýšení: 245 m  
 Časová náročnost: 1:51 h  
 Obtížnost: střední  
 Vhodné pro: zdatnější cyklisty, elektrokola



## Na kole za husitskými bojovníky

Cyklotrasa vás zavede z Vodňan do Ražic (Mělký rybník u Ražic – přírodní rezervace, kolem které vede naučná stezka s informačními tabulemi a je zde přístupná pozorovací věž. Okolo celé rezervace vede 3 km dlouhá naučná stezka s 12 informačními tabulemi) a dál kolem památného místa bitvy u Sudoměře. Vydejte se na výlet do míst, kudy kráčela historie. Objevte žulový památník připomínající bitvu u Sudoměře. Ideální místo pro rodinný výlet a dobrodružství s dětmi v jižních Čechách. Přijďte si připomenout slavnou bitvu a užijte si krásu jihočeské krajiny. Impozantní socha Jana Žižky, vysoká 16 metrů, připomíná slavné vítězství husitského vojevůdce v bitvě u Sudoměře roku 1420. Malá potyčka, která svým významem přesáhla pozdější bitvy mnohem větší, se odehrála 25. března 1420 v lokalitě mezi rybníky Markovec a Škaredý u Sudoměře. Dodnes jí připomíná žulový monument sochaře Emanuela Kodeta.

### Popis trasy:

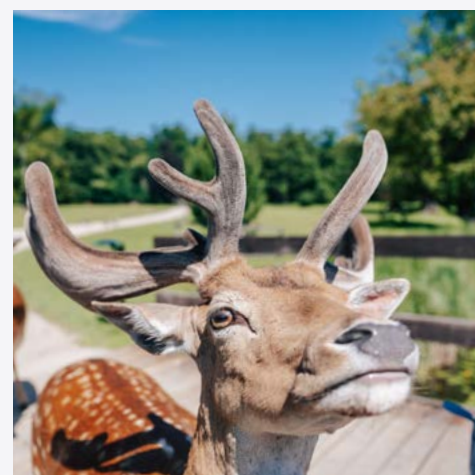
Na 36 kilometrů dlouhou trasu se vydejte cyklostezkou č. 1259, která nás dovede až do **Křtětice**. Dále pokračujte přes **Kloub, Radany** a držte se trasy 1073 až do **Ražic**. Z Ražic dojedete po trase číslo 1045 až do **Sudoměře**. Ta jistě stojí za zastávku, ale poté se o kousek vraťte a projedte si soustavu rybníků kolem **památníku bitvy u Sudoměře**. Je to krásné odpočinkové místo. Pokud projedete hráz Prostředního rybníka, uvidíte **sochy husitských bojovníků**. Následně přes tento klidný kraj budete pokračovat do **Mladějovic**, kde najdete informační tabuli o vodovodu princezny Hedviky, i **Mladějovický dub**. Doporučujeme také nevynechat místní tvrz a kapli sv. Jana Nepomuckého. Po silnici pak pokračujte na **Drahonice**, kde si můžete vychutnat v místní pražírně výbornou kávu. Zpět k Vodňanům se vydejte přes Albrechtice a Pohorovice.

Trasa výletu: Vodňany – Křtětice – Kloub – Radany – Ražice – památník bitvy u Sudoměře – Mladějovice – Drahonice – Vodňany  
 Délka výletu: 36 km  
 Převýšení: cca 100 m  
 Časová náročnost: 3 hodiny  
 Obtížnost: střední  
 Vhodné pro: rekreační cyklisty

# Zažijte Blatnou v jednom dni

Na to, jak je Blatná relativně malé město, především v turistické sezóně pulzuje bohatým kulturním programem, má skvělou místní gastronomii a spoustu turistických lákadel. A hlavně je to město růží. Ty vás při vaší návštěvě budou provázet doslova na každém kroku.

Hlavním lákadlem Blatné je dozajista **jeden z nejkrásnějších vodních zámků v Čechách**. Ale neprohlédnout si celé město by byla jistě škoda. Přesto se pojdme podívat nejprve do zámku. Ten nabízí několik zajímavých prohlídkových tras. Klasickou, která vás provede historií zámku od středověku po současnost, trochu osobní, která vás seznámí s rodem Hildprantů a dalšími významnými šlechtickými rody, které prošly zámekem a dokonce i jednu speciální dětskou, která je vhodná pro děti od 3 let, je kratší a zábavná. Přímou na nádvoří zámku si klidně můžete dát kávu nebo malou snídani ve stylové kavárně **Oh My Deer Café** a vyrazit do **zámeckého parku**. Ten je pravou oázou klidu a pohody uprostřed města. Rozkládá se na ploše 42 hektarů a je přístupný celoročně. Oblíbenou atrakcí zámeckého parku je početné stádo daňků skvrnitých, kteří se zde volně pasou, stejně jako hejno pávů. A pokud se objednáte s dostatečným předstihem, můžete se vydat na **procházkou parkem s místními**



**alpakami** Bellou, Esmeraldou a Diegem. Ale samozřejmě se parkem můžete toulat sami, jak dlouho chcete. Vstup do parku je zpoplatněný.

Pokud ze zámku vyjdete ven a dáte se vlevo, první na co narazíte, je příjemná **Kavárna V Podzámčí**. Ta nabízí nejen běžné kavárenské služby, ale v domě máte možnost navštívit vyhlášené blatenské lázně. A protože je Blatná městem růží, můžete si v lázních dopřát i regenerační koupel královny Johanky z růžových okvětních listků.

Odpočati se vydáme dál. Po pár krocích narazíte na místní muzeum. To byste urči-





tě neměli minout. Má přídomek „**muzeum všemi smysly**“ a dotýkat se v něm můžete téměř všeho. Navíc si v něm můžete objednat komentovanou prohlídku **kostela Nanebevzetí Panny Marie** i komentovanou prohlídku celého města.

Že je toho na vás už trochu moc? Nevadí. Malý oběd to spraví. Na náměstí Míru můžete

navštívit **restauraci hotelu Beránek**. Trochu retro, ale vaří tam skvěle. Výborné hodnocení má i nedaleká **Pizzeria Casa Verde**. Klasickou českou kuchyni vám nabídne i **restaurace v blatenské Sokolovně**. A pokud se chcete jen lehce občerstvit, navštivte vyhlášenou **kavárnu Železářství U Šulců**. Ostatně centrum Blatné je svými kavárnami vyhlášené. Tak se vydejte na průzkum.

Odpočati a posílnění pokračujte v poznávání Blatné. Jednou z dalších možností je procházka po značené **Stezce blatenských královen**. Ta je lemována růžovými keři odrůd místního šlechtitele Jana Böhma, který právě Blatnou proslavil jako město růží. Nebo se můžete vydat východním směrem k velkému rybníku Přední a Zadní Topič, kde najdete místní **kontribuční sýpku** i malé **muzeum Blatenské úzkorozchodné dráhy**. Hned za silnicí do Buzic se v zarostlém hájku ukrývají **zbytky šibenice**, na které trpěli v 16. a 17. století místní lapkové. A pokud jsou vaše děti vášniví cyklisté a máte s sebou kola, kousek za rybníkem Zadní Topič najdete místní **pumpark**, kde se mohou do sytosti vyřádit na dráze s rozjezdovou věží.

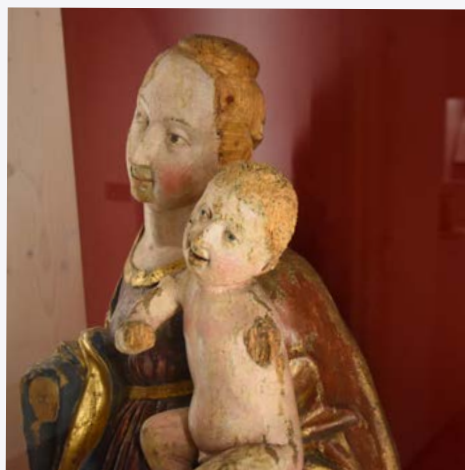
Pokud vás už z chození rozbolely nohy a je horký letní den, zkuste navštívit místní **plovárnu**, kde máte k dispozici bazén, klouzačku, tobogán a louku vhodnou na opalování. V areálu se nachází i dětské hřiště. Dáváte spíš přednost přírodnímu koupání? Pak můžeme doporučit krásný lom v nedalekém Mačkově.

Den už se nachyluje, ale byla by škoda Blatnou předčasně opustit. Nejen, že

si můžete užít klidný podvečer na zahrádkách místních kaváren a restaurací, ale Blatná je pověstná i svým bohatým



kulturním životem, který se právě rozbíhá v podvečerním čase. Zámecký park v sezóně často hostí významná hudební i divadelní tělesa. Budete-li mít štěstí, můžete v něm narazit i na místní legendu - **Šíleně smutnou princeznu**, ale i na velkolepá operní či muzikálová představení. Na přelomu června a července ožívá Blatná třídenní **Výstavou růží ARTfestivalem** a po celé léto místní podniky ožívají malé koncerty. Pokud se zdržíte až do opravdové tmy, nenechte si ujít **Noční oživené prohlídky zámku**, které, a to víme z vlastní zkušenosti, bývají opravdu nezapomenutelným zážitkem. Blatná prostě žije celoročně. možná se vám ani nebude chtít odjet. Není nic snazšího, než si pobyt rozložit na více dní, najít si příjemné ubytování, užít si město



růží a podnikat výlety po celém Blatensku. Třeba na nedaleký **zámek Lnáře**, **tvrz v Buzicích** nebo se toulat **krajinou rybníků a čertových kamenů kolem Kadova** na jižním Blatensku. Stojí to určitě za to!

A rozhodně si nemusíte Blatnou plánovat jen na hlavní turistickou sezónu. Blatenský zámek je jako jediný otevřený celoročně, stejně tak i jeho zámecký park. Takže si můžete do Blatné zajet i na tradiční hruškobraní, adventní víkendy nebo na proslulý blatenský masopust. Prostě, pokud navštívíte Blatnou v kterémkoliv ročním období, neuděláte chybu.



### Infocentrum Blatná

třída J. P. Koubka 4  
Telefon: +420 383 311 260  
E-mail: [info@icblatna.cz](mailto:info@icblatna.cz)  
[www.plantaz-blatna.cz](http://www.plantaz-blatna.cz)

Otevírací doba:  
V sezóně (květen – září)  
po – pá 9–12 a 13–17 h  
so – ne 9–14 h

Mimo sezónu (říjen - duben)  
po – pá 9–12 a 13–17 h  
so 9–12 h  
ne zavřeno



# VESNA & Výstava růží ARTfestival

**Blatná  
město růží**

**26.—28. června 2026**

*Tisíce růžových květů ozdobí poslední červnový víkend Blatnou – město růží. Letošní ročník Výstavy růží ARTfestivalu se ponese ve znamení královen. Hlavním symbolem sezóny je tmavě růžová proucí růže Blatenská Královna, kterou v roce 1934 vyšlechtil slavný šlechtitel Jan Böhm.*



Hudební tváří letošního ročníku bude kapela VESNA, jedna z nevyraznějších ženských formací současné české hudební scény. Skupina známá silnou ženskou energií, výraznými vokály a poselstvím sesterství, které zaujalo i na Eurovizi, symbolicky doplňuje charakter letošní růže – sílu, krásu i ženskou hrdost.

Nábřeží, zahrady i veřejná prostranství se promění v rozkvetlou galerii. Floristické instalace a květinové expozice zde představí přední čeští floristé Jan Milt a Ateliér

Viju Viju, jejichž tvorba propojuje floristiku s uměním a současným designem. Součástí festivalu bude také otevření běžně nepřístupných prostor města s autorskými květinovými instalacemi.

Hlavní festivalový program proběhne v sobotu, kdy návštěvníky čekají koncerty, divadelní představení, tvůrčí dílny i design market s originálními produkty inspirovanými růžemi a odborné přednášky nejen o růžích. Chybět nebudou ani gurmánské speciality, letní nápoje s květinovým akcentem, tradiční plavba na lodičkách kolem zámku a pikniková zóna na poloostrově.

Součástí letošního ročníku bude také slavnostní otevření nového rozária, které vzniklo na místě, kde jej kdysi plánoval realizovat sám Jan Böhm, a symbolicky tak připomíná jeho odkaz.

Sobotní program uzavře koncert kapely VESNA pod širým nebem, během něhož bude zároveň představena růže pro rok 2027.

**Přijďte, přivoňte a ponořte se do světa růží. Zažijte ARTfestival!**

**Více na [www.plantaz-blatna.cz](http://www.plantaz-blatna.cz)**

Pěstujeme  
kulturu



# Zažijte Strakonice v jednom dni



Ve Strakonicích se o vás postarají po všech směrech. Bohatým programem, významnými památkami, výběrovou kávou i špičkovou gastronomií. A návodkem k tomu přidají spoustu příležitostí k procházkám a poznávání tohoto moderního i historického města.

Začít můžete asi přímo v centru města, u dominanty Strakonic, strakonického hradu. V něm sídlí **Muzeum středního Po-  
taví**. V minulých letech prošlo náročnou a důkladnou rekonstrukcí a dnes je to pravděpodobně nejkrásnější a nejmodernější muzeum v jižních Čechách. Pokud si budete chtít všechny expozice důkladně prohlédnout, počítejte, že v něm strávíte klidně půl dne. K tomu výstup na **hradní věž Rumpál**, ze které se pohled na Strakonice nikdy neomrzí. Je to středověká stavba se strmými schodišti a úzkými průchody, batohy nechte raději dole. Jedna z muzejních expozic mapuje samozřejmě i jeden ze strakonických unikátů, místní výrobu motocyklů. Komu by tato expozice nestačila, může jen pře-



běhnou silnici a na druhé straně, v budově bývalé přádelny, najdou všichni milovníci motorek opravdový ráj. Parta nadšenců zde provozuje **Muzeum Moto-Depo-Če-  
zeta** a jestli má váš protějšek rád motorky, tak ho tu klidně nechte a jděte dál. Večer si ho tu vyzvednete. S dětmi si zatím prohlédněte malé **Hradní safari**. Najdete zde různé druhy kachen, ponika, osla, kozy a ovce. Roztomilé obyvatele safari

si můžete i pohladit nebo je nakrmit připravenou granulovanou směsí. Kam dál? Jestli vás nohy ještě nebolí, doporučujeme procházku po **naučných stezkách Podskalí a Švandy dudáka**. Je to příjemná procházka po obou březích řeky Otavy, pokud u ostrova přejdete po lávce na protější břeh, jedna ze stezek vás zavede zpět do centra města. A teď už si myslíme, že opravdu čas minimálně na dobrou kávu. Kousek od morového sloupu na Palackého náměstí najdete kavárnu **Café Monte Cintu**, o pár kroků dále skvěle hodnocená kavárna **Hope Roastery** v objektu bývalé textilní továrny Fezko z přelomu 19. a 20. století. Kávu si sami praží. Celý areál postupně ožívá, vedle kavárny najdete i nové komunitní centrum, naproti pak velké relaxační centrum.

A pokud to jen káva a něco malého nespraví, Strakonice nabízejí i dostatek kvalitních restaurací. Vlajkovou lodí je samozřejmě čerstvá nositelka zelené michelinské hvězdy, restaurace **Sůl a řepa**. Milovníkům tradičnější kuchyně můžeme doporučit nedalekou re-



by mohly vysvětlit, jak domorodí obyvatelé mohli manipulovat s obřimi sochami. V roce 1981 podnikl první úspěšný pokus s 20 tun těžkým modelem sochy moai. Na jeho základě jej Thor Heyerdahl pozval na Velikonoční ostrov, kde Pavel experiment zopakoval s původní sochou. K pohybu sochy bylo třeba jen 16 lidí s jedním vedoucím a několika lany. Stejně tak se zaobíral i technikou, která by umožňovala stavbu obřích staveb ve Stonehenge. Jednu bránu postavil i ve Strakonících a vy si ji můžete prohlédnout na nábřeží řeky Otavy, nedaleko jezů Na Křemelce.

Tím se dostáváme i k milovníkům sportu, kteří si ve Strakonících také přijdou na své. Kousek od **repliky Stonehenge** si můžete zahrát **discgolf**, na protějším břehu je pěkný **skatepark** a hlavně **plavecký bazén s venkovním koupalištěm**, které vám přijde jistě vhod za parných letních dnů.

Ve Strakonících si můžete půjčit i kajak a vydat se po proudu Otavy dále do Písku nebo se kolem řeky vydat za dalšími dobrodružstvími po **Otavské cyklostezce**. A pokud se bude vracet zpět směrem na Prahu a Písek autem, určitě se zastavte v nedaleké Kbelnici v **zájezdním hostinci U Jiskrů**, který rozhodně patří mezi další top gastro provozy v naší destinaci.

Takže vidíte sami, že vám možná jeden den na Strakonice stačit nebude. Tak zase někdy příště!

stauraci **Čezeta** nebo restauraci **Plizeňka Hangár**, kterou najdete kousek od strakonického hradu.

Posilnění a odpočati můžete vyrazit na další toulky městem. Možná už jste slyšeli, že něco spojuje Strakonice s tichomořskými Velikonočními ostrovy. Je to osobnost Ing. Pavla Pavla, strakonického rodáka a experimentálního archeologa, který se léta zabýval teoriemi, které



#### Městské informační centrum

Zámek 1, 386 01 Strakonice  
Tel.: +420 380 422 744  
E-mail: [infocentrum@meks-st.cz](mailto:infocentrum@meks-st.cz)  
<https://info.strakonice.eu/>

Otevírací doba:

říjen-duben Po - So 9 - 17 h  
květen-září Po - Ne 9 - 17 h

# Dudy = nuda?

## Na to zapomeňte!



**Ve Strakonících to 20. srpna opět vypukne.** Dudy se rozezní ulicemi a město zaplaví hudba, tanec i barvy krojů z celého světa. **UŽ po šestadvacáté se zde uskuteční Mezinárodní dudácký festival Strakonice**, který patří k nejvýznamnějším folklorním událostem svého druhu nejen v České republice, ale i v mezinárodním měřítku.

Během festivalu se představí dudácké soubory a hudebníci z různých koutů světa, kteří divákům přiblíží své hudební, taneční i kulturní tradice. Každé vystoupení je jedinečné – nejen díky autentickému projevu, ale také díky typům dud, které jsou pro jednotlivé země či regiony charakteristické. Návštěvníci se mohou těšit na **pestrou dramaturgii od historické hudby a tradiční české dudácké muziky až po modernější žánry, včetně folku, klasiky i energických přesahů do současné hudby jakými jsou například rockové dudy.**

Festival proměňuje celé město v živou scénu – dudácké melodie se nesou ulicemi, náměstími i parkovými zákoutími

a Strakonice v tento čas nabízejí jedinečnou atmosféru, kterou jinde nezažijete. Velkým lákadlem je také skutečnost, že **veškerý program je pro návštěvníky zdarma.**

Hlavní program bude probíhat na tradičních scénách – **na hradě a v letním kině.** Další vystoupení nabídne **volná scéna u pivovaru, zatímco u kostela sv. Markéty zazní modernější, například rockově laděné projekty.**

Nejen hudbou živ je člověk. A tak pokud vám vyhládne, energii doplníte u stánků s kvalitním regionálním občerstvením na jednotlivých místech konání.

Součástí festivalu je i **bohatý doprovodný program.** Návštěvníci se mohou těšit na staročeský jarmark u hradu, setkání výrobců dud či tematické výstavy věnované dudácké tradici. Za návštěvu stojí také **expozice dud a dudácké tradice v Muzeu středního Pootaví.**

Příjemným místem k odpočinku bude **zrekonstruovaná Panská zahrada**, kde si návštěvníci mohou vychutnat klidnější chvíle ve stínu stromů.

Mezinárodní dudácký festival je především oslavou tradic, setkávání a sdílení radosti z hudby. Propojuje generace i národy a připomíná, že právě kultura a lidové umění mají sílu spojovat lidi napříč světem. Přijďte nasát jedinečnou atmosféru a nechte se unést harmonií dudáckých melodií.



# Nová cyklostezka podél Otavy

## klid, příroda a bezpečná cesta do města



Zapomeňte na ruch silnice. **Mezi Novým Dražejovem a Pracejovicemi vzniká nová cyklostezka, která nabízí přesně to, co od jízdy na kole čekáte** – bezpečí, klid a krásnou přírodu na dosah.

Stežka začíná u zrekonstruované **re-staurace Myslivna v Novém Dražejově** a vine se malebnou krajinou podél řeky Otavy. Právě tady dostává jízda na kole úplně jiný rozměr – místo hluku aut vás doprovází šum vody, zpěv ptáků a výhledy, které uklidňují samy o sobě.

Pro vyznavače jedné stopy máme skvělou zprávu. Tato **cyklostezka se stává součástí Otavské cyklostezky spojující Modravu, Sušici, Strakonice a Zvíkov**.

Jedním z nejzajímavějších momentů celé trasy je **nová lávka přes Otavu**. Elegantní konstrukce s rozpětím téměř 42 metrů propojuje oba břehy a otevírá cyklistům i pěším úplně nové možnosti pohybu krajinou.

### A co je nejdůležitější?

Stežka nabízí bezpečnou alternativu k silnici I/22, která je dlouhodobě velmi vyti-

žená. Díky nové trase se cyklisté mohou této frekventované komunikaci vyhnout – a to ocení nejen oni, ale i řidiči.

Nová cyklostezka ale není jen dopravní spojnicí. Je to místo, kde:

- si odpočnete od každodenního shonu,
- užijete si pohodovou projíždku s rodinou,
- poznáte život kolem řeky – od ptáků po drobnou zvěř,
- nebo se jednoduše dostanete z okolních obcí do Strakonice pohodlně a bez stresu.

Ať už jste sportovec, rekreační cyklista nebo jen milovník přírody, tahle trasa stojí za to.

Až přijedete do Strakonice, vydejte se objevovat Otavu tak, jak ji možná ještě neznáte.



### Městské informační centrum

Zámek 1, 386 01 Strakonice

Tel.: +420 380 422 744

E-mail: [infocentrum@meks-st.cz](mailto:infocentrum@meks-st.cz)

<https://info.strakonice.eu/>

# Elektrizující destinace

Ať už se nám to líbí nebo ne, žijeme v době elektrické. Možná jste si už také někdy položili otázku, kde se ta elektřina, která pohání naše elektrokola, elektromobily, sekačky, vrtačky, bere. V naší destinaci máte tři taková zařízení nadosah. Proto vám nabízíme tip na výlet pro milovníky techniky.



První ze zajímavých cílů najdete hned v Písku. **Jedná se o nejstarší veřejnou vodní elektrárnu v Čechách.** Původně to byl vodní mlýn přestavěný roku 1888 Františkem Křížíkem na vodní elektrárnu, která ve stejném roce začala dodávat elektřinu pro veřejné osvětlení města Písku. Ten se tak stal prvním městem v českých zemích s trvalým veřejným elektrickým osvětlením. Od roku 1997 byla Křížíkova elektrárna také unikátním technickým muzeem, kde se návštěvníci seznamovali s historií písecké elektřiny. Nyní je budova před rekonstrukcí a pořádají se zde komentované prohlídky za doprovodu historiků z Prácheňského muzea. Aktuální informace o prohlídkách si najdete na stránkách [www.prachenskemuzeum.cz/elektrarna-kralovskeho-mesta-pisku](http://www.prachenskemuzeum.cz/elektrarna-kralovskeho-mesta-pisku)

Za druhým zážitkem můžete vyrazit do nedaleké obce Solenice na Příbramsku. Zajímalo by vás, jak vypadá **provoz vodní elektrárny Orlík**? Přijďte se podívat na exkurzi přímo do strojovny a hráze. Vybrat si můžete z tří typů výkladu – odborného, odborně-populárního a populárního, který nabízí hlavně perličky a zajímavosti. Vodní dílo bylo vystavěno v letech 1954 - 1961. Jezero bylo vytvořeno vybudováním gravitační betonové přehrady o výšce 91,5 m a délce její koruny 450 m. Těleso přehrady je vybaveno třemi přelivy s rozměry 15 x 8 m s kapacitou 2 184 m<sup>3</sup>/s (stoletá voda) a dvěma spodními výpustmi o průměru 4000 mm.

Během návštěvy vodní elektrárny Orlík vás kromě výkladu v infocentru čeká i exkurze provozu – projdete si jak interiér elektrárny, tak i její exteriér včetně hráze. Těšit se můžete na čas strávený v technicky zcela jedinečném prostoru! Běžná prohlídka trvá 45 – 60 minut.

Uvidíte to, co se skrývá pod masou betonu a dozvíte se princip výroby elektřiny v soustrojí s Kaplanovou turbínou (dokonce se projdete po jejím viku). Zkušení a vždy dobře naladěni průvodci vám vysvětlí vše ohledně elektrárny i přehrady a odpoví na vaše dotazy. V létě je možné absolvovat lodní výlet od zámku Orlík k hrázi s následnou prohlídkou elektrárny a hráze.

## **Jak exkurzi do elektrárny Orlík rezervovat?**

Exkurzi do elektrárny Orlík si je nutné rezervovat na ☎ **737 506 950** (číslo je funkční denně od 6:00 do 20:00), nebo e-mailem [pisecko@email.cz](mailto:pisecko@email.cz).



Je celkem zřejmé, že budoucnost ve výrobě elektřiny patří jaderné technologii. A vy můžete jen kousek za hranici naší turistické oblasti navštívit **Jadernou elektrárnu Temelín**. Víte, jak se řídí jaderný reaktor nebo co se odehrává v mlžné komoře? Kde jinde to zjistit než v jaderné elektrárně s největším instalovaným výkonem v Česku! Infocentrum Jaderné elektrárny Temelín najdete na zámečku Vysoký Hrádek hned u areálu elektrárny. Jak taková „jaderka“ funguje, se tam dozvíte prostřednictvím počítačových ukázek a animací. Až se nabijete znalostmi, můžete si je rovnou otestovat při zábavném kvízu. Kromě toho na vás čeká spousta modelů reálných zařízení z jednotlivých částí elektrárny. Máte jedinečnou šanci prohlédnout si zblízka jaderný reaktor a zkusit si spustit regulační tyče až na jeho samé dno! Na vlastní oči se také přesvědčíte,



kde všude kolem nás se nachází přírodní ionizující záření. Na památku si nezapomeňte pořídit ikonickou selfie přímo z reaktorového sálu!

Vstup je zdarma, bližší informace získáte na ☎+420 381 102 639 nebo na mailové adrese [infocentrum.ete@cez.cz](mailto:infocentrum.ete@cez.cz).



Náš poslední tip na cestu za zdroji elektrické energie je tak trochu sázkou do loterie. **Bývalý jez s retardérovou propustí** totiž najdete na řece Vltavě nedaleko obce Doubrava jen v případě velmi nízkého stavu hladiny. Běžně je totiž zatopen vodami Orlické přehrady. Ale když je suché léto nebo se zrovna něco opravuje na hrázi přehrady, vynoří se z hlubin původní koryto řeky a s ním i jez s retardérovou propustí, která je 63m dlouhá, a proto se brzy stala mezi

vodáky slavnou a velice oblíbenou a vyhledávanou. Nedaleko stál od roku 1720 vodní mlýn, na jeho místě v roce 1929 vybudovali Schwarzenbergové moderní elektrárnu, která zásobovala elektřinou pivovar v nedalekém Protivíně. Mimochodem, **ve své době se jednalo o jednu z největších vodních elektráren v Čechách.**

Když se v polovině 50-tých let minulého století začala budovat Orlická přehrada, bylo o osudu elektrárny Nový mlýn rozhodnuto. V letech 1959 - 1960 se počalo s bouráním objektů které měly přijít do záplavy a tomuto neunikla ani elektrárna Nový mlýn. Strojovna byla až k podlaze celá zbourána, kovové díly odvezeny. Vzhledem k tomu, že jez neměl při plánování přehrady lodní dopravě překážet, byl zachován a zatopen. Pokud vás zajímají technické památky, nemusíte zůstat jen u zařízení na výrobu elektrické energie. Kousek od retardérového jezu proti proudu řeky najdete i **pozůstatky lehkého opevnění z doby před 2. světovou válkou.** První ropík je na břehu Vltavy u Pašovic, druhý na Hladné. Na Hladné navíc najde-

te i **zbytek pilířů mostu**, které stojí na druhé straně řeky kousek od ropíku. Výstavba strategického mostu byla započata v letech 1940-41 a most měl spojit obce Albrechtice nad Vltavou a Doubravu. Němci už ale jeho stavbu dokončit nestihli.

O unikátní mostní stavby ale ochuzeni nezůstanete. Přes Orlickou přehradu se dnes klenou hned dva. Ten **Podolský** najdete nedaleko obce Temešvár. Byl postaven mezi lety 1939 a 1943, aby nahradil starý řetězový most z roku 1848. Ten byl v roce 1960 v souvislosti s výstavbou Orlické přehrady rozebrán a přemístěn na řeku Lužnici, k vesnici Stádlec, a dnes je známý jako Stádlecký most.

Druhým je **most pojmenovaný po zatopené vesnici Žďákov.** Stavba byla údajně zahájena současně se stavbou hráze Orlické přehrady v roce 1958, ovšem již v roce 1949 se pracovalo na mostních opěrách. Most byl, po čtyřleté přestávce v letech 1960-4, definitivně dokončen roku 1967. V té době byl odborníky považován za největší prostý plnostěnný dvoukloubový ocelový obloukový most na světě.

## KDE SI NA CESTÁCH DOBÍT ELEKTROKOLO?

### Multifunkční dobíjecí stanice Ledeos

Otevřeno: nonstop  
Pivovar 147, 398 11 Protivín  
[www.ledeos.cz](http://www.ledeos.cz)

### Hospůdka U Sulana

Otevřeno většinou 10:00 – 22:00  
Sulanov 2403, 397 01 Písek  
+420 731 629 944

### Nabíjecí stanice ČS ORLEN

Provozní doba: 5:00 – 21:00  
Budějovická 885, 389 01 Vodňany  
[www.orlen.cz](http://www.orlen.cz)

### CYKLOŠVEC s.r.o.

Provozní doba: [www.cyklosvec.cz](http://www.cyklosvec.cz)  
U Hřebčince 2509, 39701 Písek  
+420 382 206 450

### Muzeum Špejchar

Otevřeno: nonstop  
Ražice 60, 398 22

### Obecní úřad Řepice

Otevřeno: 17:00 – 22:00  
Řepice 1, 386 01  
[www.repice.cz](http://www.repice.cz)

### Apartmány Hangár Strakonice

Otevřeno: nonstop  
V Lipkách 95, 386 01 Strakonice  
[www.hangarstrakonice.com](http://www.hangarstrakonice.com)

### Truskovice

Otevřeno: nonstop  
Truskovice 389 01  
[www.ledeos.cz](http://www.ledeos.cz)

### Nabíjecí stanice Blatná

Otevřeno: nonstop  
tř. J. P. Koubka, 388 01 Blatná

### Sedlice

Otevřeno: nonstop  
náměstí T. G. Masaryka 197, 387 32  
Sedlice  
[www.ledeos.cz](http://www.ledeos.cz)

### Infocentrum Písek

Otevřeno: 9:00 – 17:00  
Velké náměstí 1/24, 397 01 Písek  
[www.pisek.eu](http://www.pisek.eu)



# zažijte Vodňany v jednom dni

Pokud o dovolené hledáte místo, kde je klid a vy se můžete jen tak toulat, navštívit pár památek a prožít den v přírodě, pak by Vodňany mohly být pro vás tou pravou volbou. Možná se to na první pohled nezdá, ale naše „jihočeské Benátky“ svému přídomku rozhodně dostojí.

Voda už je zakódována v jejich názvu, bude vás provázet celý den a pokud budete chtít, bude vám i milým společníkem. Severní část Vodňan je totiž doslova protkána zákrutami a slepými rameny říčky Blanice a Blanickeho potoka, jejichž klidný tok doprovází rozsáhlé hladiny místních rybníků. Ne nadarmo ve Vodňanech sídlí proslulá rybářská škola, v jejímž areálu najdete o prázdninách i pěkné **Rybářské muzeum**, které vás zavede pod hladinu jihočeských řek a rybníků. Je otevřené Od 1. července do 31. srpna denně kromě pondělí, komentované prohlídky začínají vždy v celou hodinu tj. v 9, 10, 11, 13, 14, 15 a 16 hodin. Hned za školou, v lesoparku Zátíší najdete naučnou **Stežku v Zátíší**, která vás naopak provede



bohatou jihočeskou faunou a flórou. Její součástí jsou i zábavné cvičební prvky, na kterých se můžete trochu protáhnout a především legendární obří houby, které potěší oko každého vášnivého houbaře.

Dostatečně unaveni se můžete vrátit do centra města a vyzkoušet jednu z mnoha restaurací, kaváren a cukráren. My každému doporučujeme návštěvu



bistra **Pura Vida Vodňany**, které najdete na autobusovém nádraží. Všechny pokrmy tam připravují z čerstvých, sezónních surovin, které nakupují od lokálních farmářů a pěstitelů. Díky tomu si můžete být jisti, že si u nich vychutnáte autentickou chuť jižních Čech.

Když už jste v centru, určitě vyzkoušejte i trochu historie. **Městské muzeum a galerie Vodňany** vám o ní poví všechno, co potřebujete vědět. Můžete se v něm seznámit se starší historií města, rybníkářství a mlynářství. Nechybí tu ani informace o rybářském studiu a výzkumnictví, které má ve Vodňanech dlouholetou historii. Při sledování filmu o Vodňanech si můžete vyzkoušet posezení v rybářské pramici a děti si zde mohou chytit svou první rybu v dřevěném rybníčku. Kuchyně staré rybářky určitě potěší převážně dámské návštěvnice, pro které je připravena skládačka Oblíbené rybí recepty z muzea. Při odchodu pro vás bude jistě už snadné složit malou rybářskou maturitu. Návštěvu muzea vám zpříjemní i sezónní výtvarné výstavy.

Dalším vodňanským unikátem je i **vzácně zachovalý hradební systém městského opevnění, včetně středověkých bašt**. Jedna z nich dnes hostí expozici o vojenských dějinách města.

Vodňany a jejich okolí jsou doslova protkány naučnými stezkami a cyklostezkami. Chůze i jízda po nich díky rovinatému terénu nadchne i méně zdatné turisty.

Pokud se ale chcete vydat na delší výlet do okolí, můžeme letos jistě dpo-

ručit novou **cyklostezku z Vodňan do Chelčic**, která je nyní velmi oblíbenou kynologickou procházkou a zejména bezpečnou procházkou mezi obcemi. Zavede vás i ke kapli Maří Magdaleny, dále čtyřřadou alejí do Libějovic, až k poutnímu kostelu na Lomci.

Druhým tipem je **stezka Po trubách – Cyklostezka Antonína Reidingera**, která vás z Vodňan vyvede k obci Pražák a dále k místnímu židovskému hřbitovu a do Vodňanských Svobodných hor. Po celou cestu vám budou odměnou náherné výhledy do krajiny Vodňanska.

A chcete-li si užít Vodňansko z výšky, tak využijte toho, že jste došli až do Vodňanských Svobodných hor a vystoupejte na nedalekou **rohlednu Haniperk**. Tato 25 metrů vysoká dřevěná věž, postavená v roce 2019, je věrnou kopií rozhledny na Boubíně s jedním rozdílem – zastřešenou vyhlídkovou plošinou. Můžete se z ní



kochat úchvatnými výhledy na Šumavu či Novohradské hory.

Unaveni po celodenním výletu jistě oceníte návštěvu vyhlášeného místního **koupaliště Škorna**, kde se dostatečně osvěžíte, abyste si mohli závěr jednodenního výletu do Vodňan užít v místních hospůdkách a zahrádkách s rybími specialitami a dobře ošetřeným pivem. Tady přichází náš poslední tip – **Létající pivovar O'Pilda**. Proč létající? Protože se tato značka piva vaří ve spolupráci s Kunratickým pivovarem. Vaří dva druhy ležáků – 11% tradiční český ležák, 12% za studena chmelený ležák a svrčně kvašený 13% red ale. Piva z tohoto pivovaru odkazují na tradici rybářství ve Vodňanech, odkud pochází. A proto můžete na etiketách spatřit ryby, které označují přívlastek každého piva.



### Turistické informační centrum Vodňany

nám. Svobody 18  
389 01 Vodňany  
Telefon: 420 383 384 934  
E-mail: [info@vodnany.net](mailto:info@vodnany.net)  
[www.infocentrumvodnany.cz](http://www.infocentrumvodnany.cz)

Otevírací doba:  
1. duben - 30. září  
Po - Ne 9 - 12 a 13 - 17 h

1. říjen - 31. březen  
Po - Pá 9 - 12 a 13 - 16 h  
So 9 - 12 h

# TOP parky a zahrady



## Zámecký park lázní ve Vráž

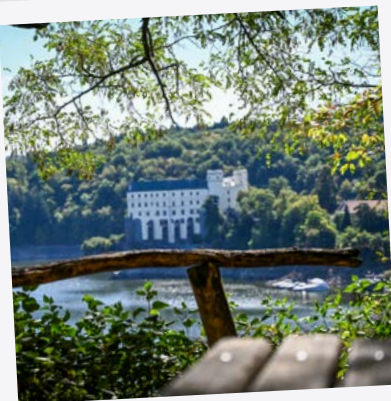
Zámecký park má své kouzlo v každém ročním období. Na jaře krásně kvete, v létě vzrostlé duby dávají příjemný stín a zimní čas dává možnost klidných procházek. Novogotický zámek Vráž slouží jako zázemí lázní a nachází se zde recepce a také restaurace s kavárnou. Lázeňský areál je otevřen široké veřejnosti.

Zámecký park v lázních Vráž byl vyprojektován již v roce 1875 Václavem Skalníkem. Zabírá rozlohu 12 hektarů a je členěn na zábavní a relaxační zónu. V parku bývala i oranžerie, kterou dnes supluje funkcionalistický koridor. Bazén v zahradě byl během druhé světové války zasypan a zničen. Znovu obnoven byl v sedmdesátých letech 20. století. Má nepravidelný tvar, dno a stěny jsou obloženy. Velmi příjemnou relaxaci umožňuje zámecká terasa s výhledem do parku.

### PROCHÁZKA

Hned za vstupem do areálu lázní jdeme vpravo po parkové cestě a dojdeme po ní až k Jubilejnímu pavilonu, nejvzdálenější ubytovací budově. Od něj uvidíme vpravo

mezi stromy vodárenskou věž. Obejdeme Jubilejní pavilon a dojde k zadní straně zámecké budovy, kde jdeme opět vpravo a obcházíme celý park. Cestou se nám naskytnou pohledy na zámek z různých stran. Parkové stromy jsou složeny ze starých dubů, buků a jedlí bude celou dobu společníkem. Park je tvořen jako anglický, přírodně-krajinářský. Po zelené značce dojdete od lázní k řece Otavě. Značena je i tzv. Sedláčkova stezka, která by vás dovedla na Zvíkov.



## Park kolem zámku Orlík

Původní zahrady byly koncipovány jako volný krajinářský park. Byly využívány i v současnosti již neexistující svahy pod zámek, které zatopila přehrada Orlík v 60. letech minulého století. U zámku se nacházela i pravidelná parterová zahrada s kašnou.

Dendrologicky nejcennější je na Orlíku stará výsadba v parku. Kromě původních dřevin se tu objevují i stromy exotické, které sem byly vysazeny převážně okolo roku 1810. Pod zámeckou budovou se nachází dolní zahrada, úzký okrasný



pás tvořený živými plůtky i trvalkovými a letničkovými výsadbami. Park u zámku postupně přechází do volné krajiny. Od zámku se zvedá strmě nahoru, aby se zalomil opět dolů do údolí. V letech 1816 – 1817 bylo v předhradí budováno i divadlo. Avšak po předčasném smrti knížete Karla Filipa, tvůrce parku, v roce 1820 byly práce na něm ukončeny. Nejvýznamnější stavbou celého komplexu je rodinná hrobka dokončená roku 1864. Ta se stala dominantou severovýchodní části parku a cílem hlavních promenád vycházejících od zámku po proudu řeky. Současně s hrobkou byla vybudována také blízká hájovna pro strážce hrobky a současně promenádního hajného.

### PROCHÁZKA

Od centrálního parkoviště máte možnost jít buď přímo k zámku, tedy dolů nebo se dáte doleva a jdete pak směrem k hrobce. Areál má turistické značení formou značek KČT nebo lze stejně dobře následovat místní cedule. Pár metrů od hrobky jsou krásné vyhlídky na zámek, z druhé strany břehu vidíte protější kempy.



## Zámecký park Lnáře

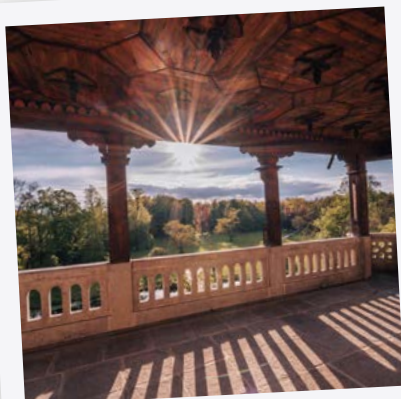
U nového zámku, který nahradil původ-



ní trvrz, byl zřízen libosad s kamenným letohrádkem a také základ nové módní barokní zahrady, do níž se vchází přímo ze zámku, dále skleník s citrusy a exotickými stromy a kašny, napájené vodou samospádem z vodního systému u kláštera. Zahrada byla tvořena podle francouzského stylu Ludvíka XIV., typická pro barokní tvůrce 18. století. Téměř k dokonalosti ji později dovádí dvanáct již klasicistních soch antických bohů, střežících znamení zvěrokruhu, z dílny slavného Františka Platzera. Zahradu velmi ovlivnil romantismus, kdy vzniká parkovní osazení i různé klikaté uličky. V období první republiky přibývá bazén, kuželník a tenisový kurt, což jistě uvítali členové německého Hitlerjugend, jimž Lnářský zámek sloužil po konfiskaci majitelům jako výchovné středisko. Další konfiskace roku 1948 nahradila prvorepublikovou eleganci z filmů Adiny Mandlové obdobím státních statků, preferujícím především rozsáhlé hospodářské zahrady. Šťěstím v neštěstí je rozsáhlá oprava a rekonstrukce zámku i parku pro účely luxusního sídla československé vlády od roku 1980, doplňující park o nový tenisový kurt, volejbalové hřiště či minigolf, včetně tvarovaných habrových a lipových stěn.

#### TIP

Zámek pořádá komentované prohlídky zahrad.



#### Park s daňky v Blatné

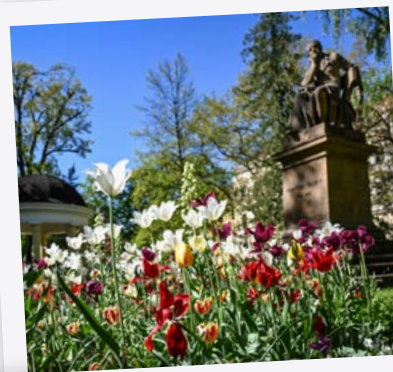
Zámecký park s rozlohou 42 ha patří k nejpůvabnějším místům v regionu. Veřejnosti je celoročně přístupný. Zajímavostí je, že lidé tento park navštěvovali už za dob Ferdinanda Hildbrandta. Původní oboru nechal začátkem 19. století upravit v přední části ve stylu anglického parku. Zadní část parku byla uchována v původní podobě se „sejpy“ (pozůstatky dávných rýžovišť zlata), porostlými letitými stromy. Celý park je protkáno potůčky, mostky a cestičkami s nádhernými alejemi. V roce 1810, současně s výstavbou nové silnice, nechal baron František vybudovat v jihozápadní části parku uměle vytvořené návrší se skalami, a v něm pak vytvořil jeskyně propojené kamennými chodbami. V dobách napoleonských válek poskytla tato úprava parku práci a výdělek tehdejšímu obyvatelům panství.

#### PROCHÁZKA

Do parku můžete přijít jakkoli. Vstup je symbolicky zpoplatněn a lákadlem jsou nejen volně se pasoucí daňci, kteří přijali lidskou rasu do svého stáda. Můžete si objednat i procházku s alpaky, které se v části zámku chovají. Park zdobí majestátní pávi.

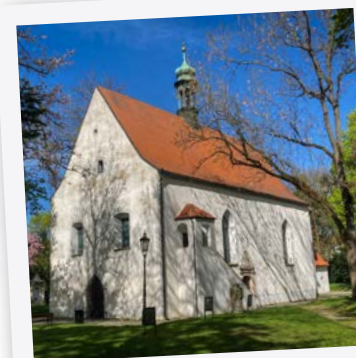
#### Písecké parky

Palackého sady – městský park vznikl na místě zrušeného příkopu a valu před hradbami. Na památku jeho zakladatele zde byl r. 1841 postaven empírový Schrenkův pavilon. Vedle se nachází pomník historika a politika Františka Palackého (1886), dále pomník básníka Adolfa Heyduka (1935). Uprostřed sadů, v prostoru mezi divadlem Fráni Šrámka a hudebním pavilonem zvaným „mušle“, se často konají různé kulturní akce a stojí tu kopie barokní sochy Neptuna (1771). V sadech



je možno navštívit řadu gastronomických zařízení včetně hostince „U Reinerů“ s tradicí od r. 1844.

Pietní park svatá Trojice – poté co na původním píseckém hřbitově u děkanského kostela již nebyl volný prostor, bylo r. 1549 otevřeno nové pohřebiště mimo hradby města na levém břehu Otavy. Součástí areálu je také renesanční kostel sv. Trojice a zvonice. I toto místo došlo na hranici své kapacity a v první polovině 20. století jeho funkci postupně převzal Lesní hřbitov na okraji Píseckých hor. Svatotrojický hřbitov měl být zcela zrušen, ale zůstal zachován jako pietní park s hroby řady významných regionálních osobností. V kostele jsou dnes pořádány koncerty či jiné společenské události.



# Středověká krčma u Jakuba



TIP NA ZÁŽITEK

*V historické budově píseckých pivovarských sklepů nedaleko hradu krále Přemysla Otakara II. se nachází Středověká krčma u Jakuba. Jedná se o unikátní zážitkovou restauraci v jižních Čechách, která spojuje gastronomii s divadlem a přenes vás o několik století do minulosti – do středověku.*

## **Pokrm se připravují na ohni a hodují holýma rukama**

Krčma je laděna do středověku nejen ostrým staročeským jazykem. Pokrm se zde připravují na otevřeném ohni před zraky hostů, hoduje se při svíčkách a hlavně – hoduje se holýma rukama. Vyhlášená žebírka si chválí lid široko daleko. Ačkoliv je maso hlavní součástí menu, dokonce ani „nenapravitelní žroti kyték a zrní“ nejsou v krčmě hlady.

## **Středověk na vlastní kůži Unikátní historický program**

Řinčení mečů, dobová živá hudba, léčení moru, přepadení piráty, zapálený fakír, žebřák žadonící o kus žrádla, krásná břišní tanečnice... to a spousta dalších překvapení na Vás čeká každou sobotu od 19:00 - 21:00 hod.

**Program je vhodný nejen pro dospělé, ale i pro rodiny s dětmi.** Aktuální informace najdete na [www.krcma-pisek.cz](http://www.krcma-pisek.cz). Nezapomeňte si zamluvit stoleček, místa se plní velmi rychle.

Neváhejte a pojdte se v dnešní uspěchané době královsky pobavit a nacpat pupky tak, že na to budete ještě dlouho vzpomínat!

**Středověká Krčma u Jakuba – Hoduj a bav se jako král.**



**Hradištská 326, 397 01 Písek  
(+420) 774 080 067  
[info@krcma-pisek.cz](mailto:info@krcma-pisek.cz)**



## Lázně Blatná

Na Příkopech 183  
 PO - NE 9:00 - 18 :00  
 Telefon: +420 777 162 188  
 Email: info@lazneblatna.cz  
 www.lazneblatna.cz

# PODNIKNĚTE VÝSTUP NA VĚŽ

## DĚKANSKÉHO KOSTELA NAROZENÍ PANNY MARIE

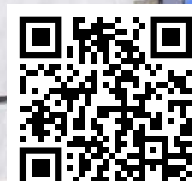
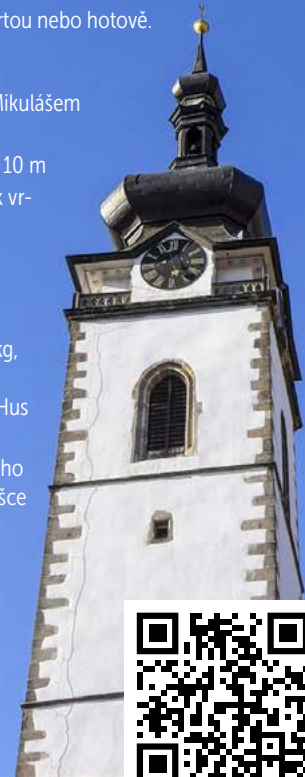
**Průměrná doba trvání prohlídky je 40 minut,**  
 kromě mimořádných případů není možné prostor  
 věže v průběhu prohlídky opustit.

### Vstupné na věž:

dospělí – 80Kč | děti od 6 let, studenti, senioři  
 60+, ZTP – 40Kč | rodinné 2+2 – 150Kč

Vstupné je možno zaplatit online přes platební  
 bránu na [www.pisek.eu](http://www.pisek.eu), jako potvrzení obdržíte  
 vstupenku do emailu. Další možností je nákup  
 vstupenky v Turistickém informačním centru Písek  
 – možnost platby kartou nebo hotově.

- založena r. 1489 Mikulášem Píseckým
- půdorys věže 10 x 10 m
- výška věže 72 m (k vrcholu kříže)
- počet schodů 210
- zvony z r. 1992:  
 sv. Václav 1310 kg,  
 Panna Marie 854 kg,  
 sv. Cyril a Metoděj  
 620 kg, Mistr Jan Hus  
 530 kg
- ochoz a byt věžného  
 se nacházejí ve výšce  
 42 m
- r. 1860 byly na věž  
 přemístěny hodiny  
 z hradní věže



Zažijte adrenalin  
 na píseckých skalách  
**FERRATY PÍSEK**  
 Václavské skály

### TRASY

**Ferrata č. 1 – Hadovka**  
 délka 55 m, obtížnost B/C,  
 doba výstupu 15 – 40 min.

**Ferrata č. 2 – Lucinka**  
 délka 80 m, obtížnost C,  
 doba výstupu 25 – 45 min.

**Obě ferraty jsou jednosměrné,**  
 viz navigační cedulky.

K dispozici jsou také profesionální  
 instruktoři, kteří vás provedou  
 a poskytnou veškeré potřebné vybavení.  
 Pro zapůjčení a objednání instruktora  
 kontaktujte **Lezecké centrum Písek –**  
[www.stenapisek.cz](http://www.stenapisek.cz)

Dodržujte provozní řád ferrat, který se  
 nachází na informační ceduli u nástupu  
 ferrat.

V těsné blízkosti ferrat se nachází dvě  
 skalní lezecké oblasti s 11 cestami  
 v obtížnosti 4+ – 8- UIAA (pouze pro  
 zkušené) nebo 20 minut chůze – lezecké  
 centrum LezeTop Písek.



# Netradiční ubytování

Chata Ferdinand

Hledáte způsob, jak prožít dovolenou jinak? Bez přeplněných rezortů, organizované zábavy a hlučných sousedů? Tak tady máte pár tipů, jak si užít samotu a klid v neporušené přírodě naší destinace. Stranou od lidí, na místech, která jsou předurčená k intimním zážitkům, sociálnímu detoxu a osobnímu restartu.



## Maringotka pod hrází

[www.e-chalupy.cz](http://www.e-chalupy.cz)

Velký a tichý pozemek na samotě pod hrází rybníka... Uprostřed něho stojí útulná maringotka. Abyste se sem dostali, musíte se trochu orientovat v terénu, neboť signál tu není vždy dobrý. Odměnou vám bude naprosté soukromí. Vaří se na ohni, chodí na suché WC. Co více si v letní idylce přát.

## Posed V remízu - udržitelný glamping v obytném posedu na samotě

<https://posedvremizu.cz/>

Je to skoro opravdový posed, jen trochu větší. Skrze velká okna si užijete dechberoucí výhledy, v interiéru pak jednoduché, leč komfortní zázemí vytvořené s respek-

tem k planetě. Celá stavba byla realizována v duchu ekologických principů. Využívají se obnovitelné zdroje energie, přírodní a výhradně rostlinné materiály. Zde to není jen o zážitku, ale i o přemýšlení, zkoušení, sdílení a objevování nových způsobů, jak žít s větším respektem k přírodě.



## Zámek Cerhonice

[www.zamekcerhonice.cz](http://www.zamekcerhonice.cz)

Přespat na zámku se dá i za vcelku rozumnou korunu a přitom budete mít pocit, že

jste zámeckým pánem nebo baronkou. Apartmán v zámku stojí 10 000 korun za týden (5 míst). Přistýlky jsou samozřejmě možné. Zámek pochází ze 16. století a patřil i Premostrátům. Od roku 2002 je rekonstruován a zvelebován.



### Srubový village kemp Zvíkov

<https://zvikov-village-kemp.cz/>

Srubby ve skandinávském stylu nabízí celoroční rodinný kemp nad hradem Zvíkov. Každý detail je navržen tak, aby vaše dovolená byla naprosto nezapomenutelná. Z kempu je krásný výhled na Zvíkovský most, pod kterým klidně teče Otava, která se o kousek dále spojí s Vltavou.

### Zámeček Písky

[www.e-chalupy.cz](http://www.e-chalupy.cz)

Zámeček patří do panství Schwarzenberg stejně jako okolní širé lesy. Původně sloužil jako zázemí při lovech, ale také jako tiché místo pro relaxaci. Spát zde může až 12 osob. Celý komplex prošel v roce 2018 rekonstrukcí a zaručuje více než klidný a kvalitní pobyt.



### Chata Roudné kaly

[www.e-chalupy.cz](http://www.e-chalupy.cz)

Kde kdysi spával lesní správce můžete nyní strávit dovolenou. Další unikátní chalupa patří do panství Schwarzenberg.

### Roubenka Smetanka

[www.e-chalupy.cz](http://www.e-chalupy.cz)

Moderní roubená stavba ve Smetanově Lhotě nabídne pobyt pro náročné. Opečovávaná zahrada, vlastní bazén i chytré technologie, které celý dům řídí.

### Luxusní hausbot

[www.luxusnihausbot.cz](http://www.luxusnihausbot.cz)

Hausbot má přezdívku „Bejk“ a kotví na Orlické přehradě přímo pod zámkem Orlík. Pojme až 12 osob (k přespaní 6 dospělých osob). Dlouhý je 15 metrů a má krásnou prostornou střešní terasu, kde za pěkného počasí můžete relaxovat, grilovat nebo se koupat ve vířivce.



### Vilas & Wellness Resort Orlík

[www.hotelorlik.cz](http://www.hotelorlik.cz)

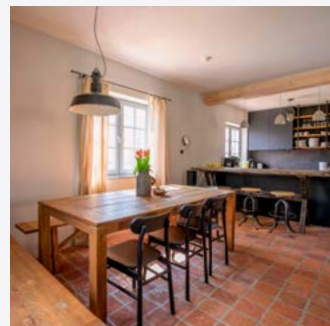
Rozlehlý areál nad přehradou Orlík byste až do roku 1992 nenalezli na žádné oficiální mapě. Hotelový komplex, který zahrnuje hlavní budovu, velkorysý wellness a řadu luxusních chat, byl stavěn v 50. letech utajeně jako vládní rekreační sídlo. Vily si dnes můžete pronajmout a užít si luxus místa i materiálů.



### Tiny Vacation

<https://tinyvacation.cz/>

Tiny Vacation je vlastně severský domeček, který najdete nedaleko Písku. Chata je velmi útulná a nabízí vybavení běžného bytu.



### Ořechový dvůr

Ořechový dvůr | To pravé ořechové

Rčení „to pravé ořechové“ pochopíte pravděpodobně až dorazíte sem. Typický jihočeský statek byl citlivě rekonstruován a najdete tu komfortní pokoje, stejně jako poctivou kachlovou pec, malebný dvůr i prosklenou stodolu pro cvičení. V létě oceníte koupací jezírko.

### Lázně Blatná

Lázně Blatná – Pivní lázně Blatná

Co pokoj to unikát. V každém najdete hodně ruční práce. Můžete si vybrat, zda budete spát v námořnickém pokoji s infra pecí nebo krápníkové jeskyni. Každý pokoj náleží růži, která byla v Blatné vyšlechťena.



### Baráček na stromě

Baráček na stromě | Varvažov | Facebook

Pár desítek metrů od klidné vodní hladiny Orlické přehrady, v tajupném lese je domeček na stromě. Jako by byl vystřižen z dětských her, ale plně uspokojí dospělé. Respektujte čisté okolí a příroda i majitelé se vám odvděčí.

### Farma Mračov

<https://farmamracov.cz/>

V klidné lokalitě vísky Kadov na Strakonicku leží citlivě zrekonstruovaná stodola z roku 1713. Je obklopena čistou přírodou, lesy a rybníky. Prim tu hraje

především členitá zahrada s jezírkem a skalkou. Uvnitř vás čeká čistý, moderní interiér. Tak nějak má vypadat moderní vesnické stavení.



### Manga Log Cabin

[www.amazingplaces.cz](http://www.amazingplaces.cz)

Říká se, že „kdo chce cítit skutečnou vůni dřeva, musí si z něj nechat postavit dům. My pro vás máme o něco přijatelnější variantu. Co si takový dům na pár dnů pronajmout a vůni dřeva tak nasávat během dovolené?



### Jurtový kemp Vrábsko

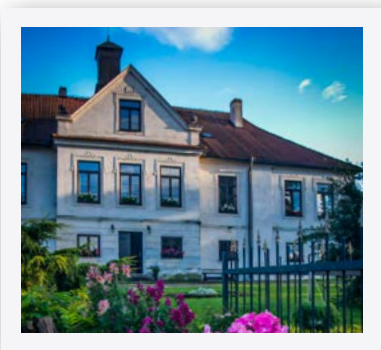
[www.jurtcamp.cz](http://www.jurtcamp.cz)

Jurtový areál je především meditativní, léčivý prostor uprostřed krásné přírody. Můžete zde uspořádat seminář, prožít krásnou netradiční svatbu bez alkoholu, školní či školkový pobyt s dětmi nebo si užít zajímavý kurs.

### Glamping Malý Oslov

<https://malyoslov.cz/>

Oslov leží coby kamenem dohodil nedaleko hradu Zvíkov. Hned za ním bývala chatová osada, kterou současní majitelé proměnili na malý ráj na zemi. Chatičky mají hřejivou atmosféru, výhledy na přehradu jsou opojné a čas tu plyne o dost pomaleji.



### Zámek Strážovice

[www.zamek-strazovice.cz](http://www.zamek-strazovice.cz)

Jedná se o příklad drobného venkovského sídla obklopeného okrasnými a užitkovými zahradami. Zámek z konce 17. století s úpravami exteriéru v druhé polovině 18. století je památkově významnou stavbou jak z hlediska rokokového exteriéru tak i dochovaného interiéru. Můžete zde zažít párty, školení nebo svatbu.

### Tvrz Čepřovice

<https://tvrzceprovice.cz/>

Bydlet na tvrzi, spát na peci, být součástí prvorepublikového interiéru? Jestli si tuto romantickou představu chcete vyzkoušet, můžete si část tvrze pronajmout. Jde to překvapivě snadno.

### Zámek Lnáře

<https://zameklnare.cz/>

Barokní zámek s nádhernou zahradou a velkorysími prostory. Zámek je možné si pronajmout jako celek a pořádá se zde i řada kulturních i gastronomických akcí. Zámek býval vládním místem a dá se s nadsázkou říct, že zde vznikala samostatná Česká republika.



### Residence Skočice

<https://skocice.residence-hotels.com/>

Residence Tvrz Skočice nabízí romanticky uzavřený statek obklopený krásnými loukami, rybníčkem a vesnickou atmosférou. Nabízí celkem 15 plně vybavených apartmánů a uzavřený rozlehlý dvůr. Ubytování

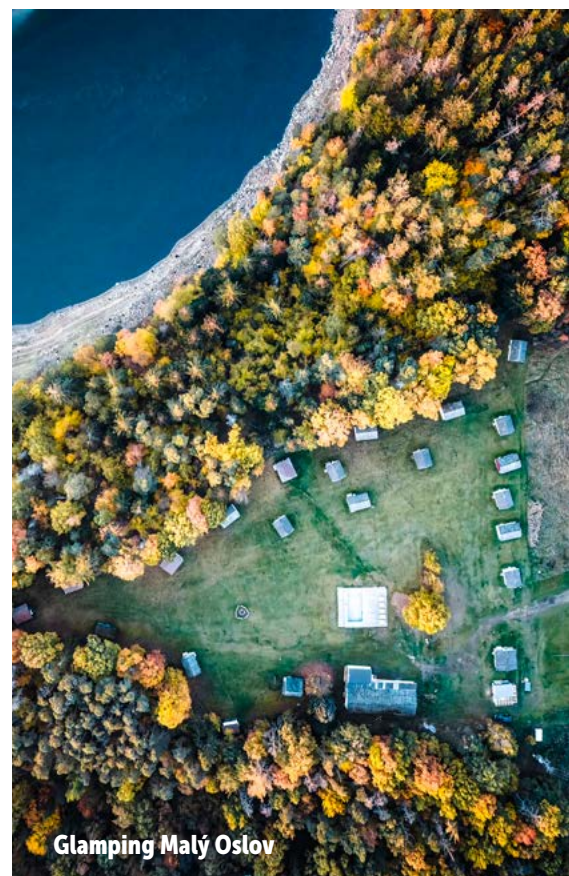
je laděno do romantického staročeského vesnického stylu se spoustou dobových muzejních prvků a výstavou staročeské zemědělské techniky.



### Chaty Ferdinand a Polyxena

<https://www.offtime.cz/>

Výhled na hladinu rybníka rovnou z postele. Kamna na dřevo pro atmosféru i chladnější dny. V okolí nejsou žádné další stavby – jen chatka plovoucí na hladině rybníka, rybník, les a vy. Chatka je uzpůsobena pro celoroční pobyt; i v zimě zůstane útulná a teplá. Stojí poblíž Blatné. Parkovat lze asi 600 m od ní na okraji lesa.



Glamping Malý Oslov

# Akce, které byste neměli minout

Aktuální programovou nabídku  
v destinaci naleznete na  
<https://kalendarium.piseckem.cz/>



středa 10. 6. 2026, 20:00

## KOOL-AID

Balzám Cafe

<https://balzamcafe.cz>

pá 12. – ne 14. 6. 2026

## DOTKNI SE PÍSKU

Písek, historické centrum

[www.dotknisepisku.cz](http://www.dotknisepisku.cz)

středa 10. 6. 2026, 20:00

## HENNIN HENNIN /FR

Balzám Cafe

<https://balzamcafe.cz>

sobota 20. 6. 2026

## PALERMO FEST SMRKOVICE

Písek, fotbalové hřiště Smrkovice

[www.palermofest-smrkovice.cz](http://www.palermofest-smrkovice.cz)

sobota 20. 6. 2026 od 20:30

## STRAŠIDLO CANTERVILLSKÉ

Blatná, zámek Blatná

[www.zamek-blatna.cz](http://www.zamek-blatna.cz)

středa 24. 6. 2026, 20:00

## PRAGO UNION / MC KATO & DJ RAMEL

Balzám Cafe

<https://balzamcafe.cz>

sobota 27. 6. 2026, 09:00 - 18:00

## VETERÁNI NA ZÁMKU LNÁŘE

Lnáře, zámek

sobota 27. 6. 2026 od 20:30

## VESNA & VÝSTAVA RŮŽÍ ARTFESTIVAL

Blatná

[www.plantaz-blatna.cz](http://www.plantaz-blatna.cz)

pátek 3. 7. 2026 od 20:00

## O LÁSCE

Kde: Blatná, zámek Blatná

[www.zamek-blatna.cz](http://www.zamek-blatna.cz)

sobota 4. 7. 2026 od 20:00

## VŠE O MUŽÍCH

Blatná, zámek Blatná

[www.zamek-blatna.cz](http://www.zamek-blatna.cz)

středa 8. 7. 2026, 20:00

## TOMÁŠ PRŮŠA BAND

Balzám Cafe

<https://balzamcafe.cz>

pátek 10. 7. 2026 od 19:00

## ŠÍLENĚ SMUTNÁ PRINCEZNA

Blatná, zámek Blatná

[www.zamek-blatna.cz](http://www.zamek-blatna.cz)

sobota 11. 7. 2026

## STRAKOBEATS FEST 2025

Strakonice, Panská zahrada

[www.meks-st.cz](http://www.meks-st.cz)

so 25. 7. 2026, ne 26. 7. 2026

## MINIPIVOVARY A STREET FOOD

Blatná, zámek Blatná

[www.zamek-blatna.cz](http://www.zamek-blatna.cz)

čt 13. – ne 16. 8. 2026

## MEZINÁRODNÍ FOLKLORNÍ FESTIVAL

Písek, Palackého sady

[www.pisecan.cz](http://www.pisecan.cz)

so 15. 8. 2026 – ne 16. 8. 2026

## RŮŽOBRANÍ NA ZÁMKU BLATNÁ 2026

Blatná, zámek Blatná

[www.zamek-blatna.cz](http://www.zamek-blatna.cz)

středa 19. 8. 2026, 20:00

## THE BLADDERSTONES + VLADIMÍR VÁCLAVEK

Balzám Cafe

<https://balzamcafe.cz>

čt 20. – ne 23. 8. 2026

## MEZINÁRODNÍ DUDÁCKÝ FESTIVAL

Strakonice Letní kino

[www.dudackyfestival.cz](http://www.dudackyfestival.cz)

pátek 28. 8. 2026

## PÍSECKÉ LÉTO

Písek, letní kino

[www.ticketlive.cz](http://www.ticketlive.cz)

sobota 29. 8. 2026 od 10:00

## CONCORSO CASTLE BLATNA

Blatná, zámek Blatná

[www.concorsocastleblatna.cz](http://www.concorsocastleblatna.cz)

po 31. 8. – út 1. 9. 2026

## SPOLU NA JEDNOM LANĚ

Písek, lezecké centrum LEZETOP

[www.stenapisek.cz](http://www.stenapisek.cz)

pá 4. – so 5. 9. 2026

## SLAVNOSTI PIVA A GASTROFESTIVAL

Palackého sady

[www.pivopisek.cz](http://www.pivopisek.cz)

pá 4. – so 5. 9. 2026

## NEOBYČEJNÝ FESTIVAL LOUTKOVÝCH DIVADEL

[www.nitkapisek.cz](http://www.nitkapisek.cz)

so 5. 9. 2026, ne 6. 9. 2026

## HRUŠKOBRANÍ

Blatná, zámek Blatná

[www.zamek-blatna.cz](http://www.zamek-blatna.cz)

čtvrtek 10. 9. 2026 od 20:00

## CARL SENTANCE - VOICE OF NAZARETH - EUROPA TOUR 2026

Písek, Divadelka

[www.centrumkultury.cz](http://www.centrumkultury.cz)

pá 11. – so 12. 9. 2026

## COOL V PLOTĚ

Písek

[www.coolvplote.com](http://www.coolvplote.com)

sobota 12. 9. 2026, 13:00 - 22:00

## PÍSECKÝ FESTIVAL VÍNA

Palackého sady

[www.festivalyvina.cz](http://www.festivalyvina.cz)

pátek 18. 9. 2026

## PODZIMNÍ STUDENTSKÁ

Písek

[www.instagram.com](http://www.instagram.com)

sobota 3. 10. 2026

## FESTIVAL MEDU A JABLEK

Palackého sady

pá 16. 10. 2026, so 17. 10. 2026

## SVĚTLO V ULICÍCH

Písek

sobota 17. 10. 2026

## POSVÍCENÍ S PÍSEČANEM

Semice, hostinec U Báby Lišků

[www.pisecan.cz](http://www.pisecan.cz)

sobota 17. 10. 2026

## 100. ROČNÍK LESNÍHO BĚHU KOLEM AMERIKY

Písek, Interhotel America

[www.atletikapisek.cz](http://www.atletikapisek.cz)

neděle 8. 11. 2026

## SVATOMARTINSKÁ NEDĚLE

Kamenný most

ne 29. listopadu – čt 24. prosince 2026

## ADVENT V PÍSKU

Písek, Velké náměstí

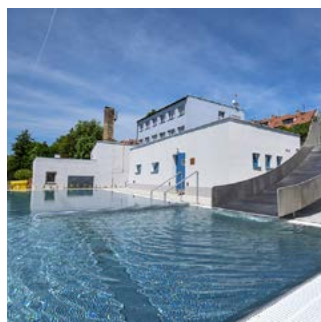
[www.adventvpisku.cz](http://www.adventvpisku.cz)

# Kde se nejlépe osvěžíte



## KOUPALIŠTĚ ZVÍKOVSKÉ PODHRADÍ

Příjemné obecní koupaliště nedaleko hradu Zvíkova nabízí několik bazénů i rozsáhlý sportovní areál. Zaparkovat můžete přímo před koupalištěm.



## PLOVÁRNA U SV. VÁCLAVA V PÍSKU

Říční plovárna na Otavě nad Pískem. Koupání v řece Otavě, venkovní brouzdaliště a dětský bazén se skluzavkou. Půjčování loděk. Kurty na volejbal či nohejbal. Restaurace s terasou.



## LOM MAČKOV

Kdo má rád přírodní koupání, nemůže tuto lokalitu v horkých letních dnech minout. Zatopený kamenolom slouží především k potápění, ale je možné se zde i koupat. Pláž je travnatá.



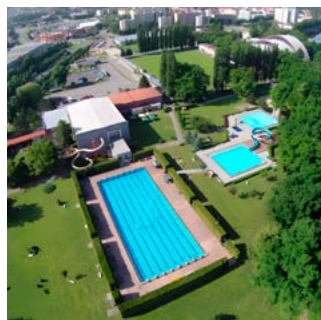
## PLOVÁRNA BLATNÁ

Návštěva zámku v Blatné v horkých dnech unaví. Proto možná oceníte možnost osvěžení. K dispozici je bazén, klouzačka, tobogán, louka vhodná na opalování. V areálu se nachází dětské hřiště.



## JEZ NA OTAVĚ VE ŠTĚTKNI

Proudící voda je proudící voda. Ta na jezu ve Štětkni na zlatonosné Otavě vás jistě příjemně osvěží. Nedaleko jezu je i kemp, ve kterém se můžete ubytovat a občerstvit.



## PLAVECKÝ AREÁL STRAKONICE

Venkovní areál ve Strakonících patří díky svému umístění a rozloze k nejhezčím v republice. Návštěvníci mohou využívat velký 50m bazén s osmi drahami, bazén s tobogánem, dětský bazén s klouzačkou.



## KOUPALIŠTĚ ŠKORNA VODŇANY

Tři plavecké dráhy 25 m, brouzdaliště pro malé děti, skluzavky, kavárna. Kromě vodní plochy s atrakcemi nabízí areál pumptrackovou dráhu, univerzální sportovní hřiště s mantinely a hřiště pro parkur.



### PLÁŽ ORLÍK BOR

Příjemné koupání v klidné zátocě Orlické přehrady. Pláž je travnatopísčitá s písčítým pozvolným vstupem do vody. Poblíž jsou kempy, půjčovny lodiček, restaurace, přístaviště, sportovní hřiště...



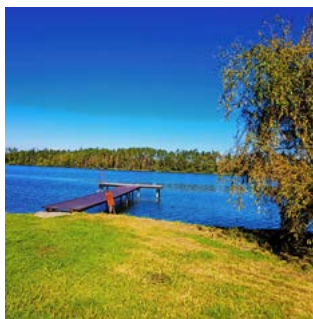
### PLÁŽ ORLÍK TRHOVKY

Další oblíbené koupací místo na přehradě Orlický. Pláž je travnatopísčitá s písčítým pozvolným vstupem do vody. Poblíž jsou kempy, restaurace, přístaviště, občerstvení, sportovní hřiště...



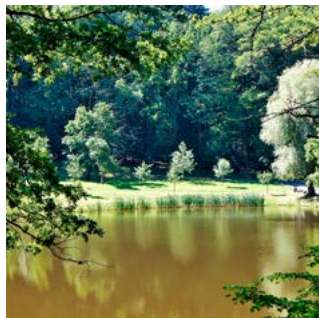
### PLÁŽ ORLÍK POPELÍKY

Pláž je travnatopísčitá s písčítým pozvolným vstupem do vody. Poblíž jsou kempy, restaurace, přístaviště, sportovní hřiště, půjčovny loděk a šlapadel a další vodní atrakce...



### PLÁŽ RYBNÍKA MILAVY

Rybník ideální na koupání i vodní sporty najdete na cestě ze Sedlice do Radomyšle. U rybníka je rekreační areál a kempy. Kolem je krásná příroda.



### RYBNÍK BAŠTA

Jeden ze čtyř rybníků najdete ve stínu Píseckých hor v lokalitě U Vodáka. Nedávno byl revitalizován, přibyla písčinná pláž a dobrý přístup do vody, k dispozici je i ohniště.



### PŘÍRODNÍ KOUPALIŠTĚ PASEKY

Nenápadné místo v podhůří Píseckých hor nedaleko obce Paseky, kde byl v nedávné době zbudován nový obecní rybník s travnatou pláží a příjemným přístupem do vody.



### KOUPALIŠTĚ BAVOROV

I při výletě na Vodňansko si nezapomeňte přibalit plavky. Koupaliště v Bavorově je součástí kempu na břehu řeky Blanice a nabízí komfortní relaxaci i sportovní vyžití v horkých letních dnech.



### DOMOV PETRA MAČKOV

Plavecký bazén s podvodními masážními lůžky, tryskami, chrlíčem vody, tobogánem a vířivkou najdete v Mačkově nedaleko Blatné. K bazénu je zajištěn bezbariérový přístup.



## Infocentra v regionu

### ALBRECHTICE NAD VLTAVOU

398 17, Albrechtice nad Vltavou 79  
☎ +420 601 503 396  
[www.albrechticenadvltavou.cz](http://www.albrechticenadvltavou.cz)

### BAVOROV

náměstí Míru 1, 387 73 Bavorov  
Po - Pá 8:30 - 11:30 a 12:30 - 15:30 h  
☎ +420 604 166 700  
<https://infocentrum-mesta-bavorov.webnode.cz>

### BLATNÁ

tř. J. P. Koubka 4, 388 01 Blatná  
V - IX  
po - pá 9-12 a 13-17 h  
so - ne 9-14 h  
X - IV  
po - pá 9-12 a 13-17 h  
so 9-12 h  
ne zavřeno  
☎ +420 383 311 260  
<https://www.icblatna.cz/>

### ČIŽOVÁ

Čížová 75, 398 31 Čížová  
po, út, čt 7:30 - 11, 11:30 - 15:30 h  
st 7:30 - 11, 12 - 17 h  
pá 7:30 - 13 h  
☎ +420 606 774 077  
[www.infocizova.cz](http://www.infocizova.cz)

### HOSLOVICE

Hoslovice 36, 387 19 Čestice  
IV, V, IX, X  
úterý - neděle 9 - 16 h  
VI - VIII  
denně 9 - 17 h  
☎ +420 380 422 608  
muzeum-st.cz

### LNÁŘE

Lnáře 17, 387 42, Lnáře  
I - V 12 - 16 h  
VI - VIII 9:30 - 11:30 12 - 16:30 h  
IX - XII 12 - 16 h  
☎ +420 380 423 313  
<http://tvrz.lnare-obec.cz>

### PÍSEK

Velké náměstí 1/24, 397 01 Písek  
denně 9-17 h (pauza 11:30-12 h)  
VII, VIII denně 9-18 h  
☎ +420 602 771 596  
[www.pisek.eu](http://www.pisek.eu)

### PROTIVÍN

Masarykovo nám. 37, 398 11 Protivín  
Denně: 9-17 h  
IX - V  
pondělí-pátek 8-16 h  
☎ +420 382 203 354  
[www.vyletdoprotivina.cz](http://www.vyletdoprotivina.cz)

### STRAKONICE

Zámek 1, 386 01 Strakonice  
X - IV  
Po - So 9 - 17 h  
V - IX  
Po - Ne 9 - 17 h  
☎ +420 380 422 744  
<https://info.strakonice.eu/>

### VODŇANY

nám. Svobody 194, 389 01 Vodňany  
IV - IX  
Po - Ne 9 - 12 a 13 - 17 h  
X - III  
Po - Pá 9 - 12 a 13 - 16 h  
So 9 - 12 h  
☎ +420 383 384 934  
[www.infocentrumvodnany.cz](http://www.infocentrumvodnany.cz)

### Písecko, Blatensko, Strakonicko, Vodňansko informace pro návštěvníky

Vydala destinační společnost Píseckem, s.r.o.

Texty a fotografie: destinační společnost Píseckem, s.r.o., pořadatelé akcí, provozovatelé služeb

Sazba a příprava pro tisk: Píseckem, s.r.o.  
tisk: tiskárna Fronte

Nepronějné. Změny vyhrazeny.

### Jihočeský kraj

[www.jiznicechy.cz](http://www.jiznicechy.cz)  
#jiznicechy

Vydání bylo podpořeno z dotačního programu Jihočeského kraje.

Činnost destinační společnosti Píseckem, s.r.o. podporují města Písek, Strakonice, Blatná a Vodňany.



### Buďte vždy v obraze!

Aktuální informace o dění na Písecku - Blatensku - Strakonicku - Vodňansku naleznete na našem FB profilu.

# Jeden den kolem Otavy v Písku



## Václavské skály

Unikátní vyhlídka na řeku Otavu a Písek, hlavně v zimě a na jaře, když jsou stromy bez listů



## Ferrata

Dvě zajištěné cesty s obtížností B a C



## Plovárna u Sv. Václava

Říční plovárna s neodolatelým koloritem První republiky



## Portyčské skály

Poslední vyhlídka na Otavu z výšky



## Hospůdka U Sulana

Dobré pívko a grilovaná makrela



## Port café

Nová cukrárna, zcela bezpečková

## Restaurace Kulturák

Klasická restaurace

## Sportoviště a Kuličkovka

Tady se zase příjemně vyblbnete

## Kamenný most

Pozor na jeleny, jinak v pohodě

## Sochy z písku

Galerie obřích soch

## Kozlovna U Plechandy

Jedna z nejlépe hodnocených restaurací v Písku

## Balzám Café

Kavárna s výhledem na Kamenný most

## Yez Café

Venkovní bar s posezením u řeky

## Dětské dopravní hřiště

Zábava pro celou rodinu

## Ševčíkův altán

Romantické posezení nad řekou

## Lávka

## Dagmar Šimkové

Pro pěší a cyklisty s vyhlídkovou terasou

## Václavský jez

I tady se můžete vykoupat a zajezdit na paddleboardu

## Welsh café

Skvělá káva z mobilní kavárny na cestu

## Restaurace Ostrov

Když na vás přijde na procházce hlad

## Sportovní stezka a Kuličkovka

Protáhněte se na Hradištském kopci





**Sladovna**

Galerie hrou

Umělecká  
minigolfová výstava,  
kterou můžete hrát

Vernisáž v 17 hodin

Od 22. 5. 2026  
Do 30. 12. 2026



*Oslavte s námi  
20 let příběhů a her!*



MĚSTO  
PÍSEK



České Budějovice  
Český rozhlas



Objevárium

omlouvamesepardon

kudyznudy.cz  
CzechTourism



PÍSECKEM

NOVÁ  
SÍŤ

umění  
vzdělání  
inovace  
společnost



U MĚNĚM



ICOM  
International  
Council  
of Museums

hands  
on!



Home of 21<sup>st</sup> Century  
Education

AVHUB PÍSEK

Produky  
Vladimír